

**PRODERAD-** Projeto de Educação Rural de Água Doce – SC

Núcleo: ( ) Hercilópolis ( ) Três Pinheiros

Disciplina: Língua Portuguesa

Diretora: Marjorie Setti de Oliveira

Professora: Gissele Brezolin Ghidorsi

Ano/série: 7º ano

Aluno(a): \_\_\_\_\_

Água Doce, 04 de maio de 2020

*Queridos alunos, espero que estejam todos bem neste delicado momento pelo qual estamos passando. Vamos continuar nossos estudos para que mesmo distantes tenhamos um período de aprendizagem significativa. O empenho de cada um é muito importante.*

**Lembrando:** As atividades devem ser fotografadas e encaminhadas pelo WhatsApp.

**PRAZO DE ENTREGA:** **ATÉ 11 DE MAIO** (SEGUNDA-FEIRA)

Apostila SIM Sistema de Ensino - Editora FTD

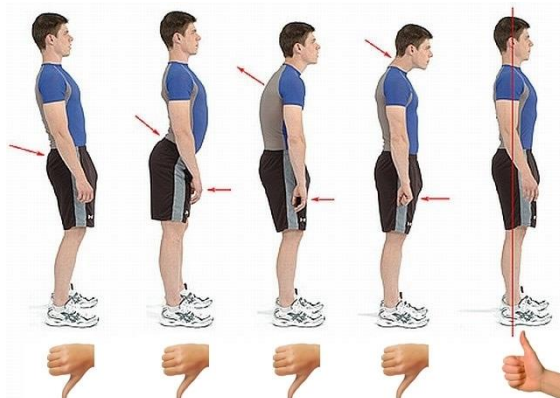
## PRÁTICA DE LEITURA

**A leitura é muito importante para nossa vida, pois:**



**ATENÇÃO:** Para fazermos uma boa leitura devemos observar alguns critérios importantes:

- **Pontuação:** Os sinais de pontuação são muito importantes, pois são eles que indicam a sua expressão numa frase. São eles que dão sentido ao texto e levam quem lê ou escuta a compreender o que está sendo lido.
- **Dicção:** Maneira de falar, modo de pronunciar as palavras. Pronunciar corretamente as palavras.
- **Fluência:** Leitura sem embaraço, sem dificuldades.
- **Entonação:** Variação no tom da voz; é a mudança no tom de voz quando lemos uma pergunta, fazemos uma afirmação, fazemos um pedido, expressamos um sentimento.....
- **Postura:** maneira como nosso corpo se mantém enquanto estamos fazendo a leitura. Observe a imagem abaixo:



**TAREFA 1:** Copiar no caderno a orientação acima (não é necessário copiar as imagens).

**TAREFA 2:** Levando em consideração a orientação acima sobre a forma correta de se realizar uma leitura, faça um vídeo lendo o texto “**AVENTURAS DE INFÂNCIA**”, apenas página 23 do livro.

**Bons Estudos!**