

**PRODERAD- Projeto de Educação Rural de Água Doce – SC**

**Disciplina: Ciências**

**Diretora: Cleoci de Fátima dos Santos**

**Professora: Patricia Ap. de Matos da Silva**

**Aluno:**

**Série: 8º ano**

**Água Doce, março de 2021**

**Leia o texto com atenção e responda as seguintes questões:**

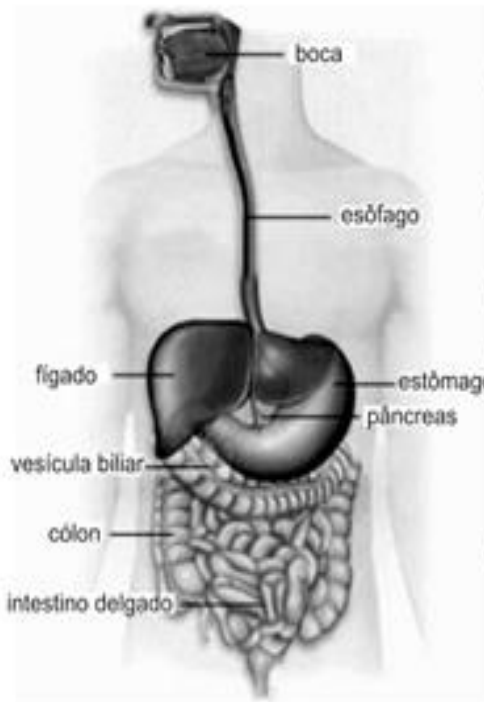
O corpo humano é constituído por diversas partes que são inter-relacionadas, ou seja, umas dependem das outras. Cada sistema, cada órgão é responsável por uma ou mais atividades. Milhares de reações químicas acontecem a todo instante dentro do nosso corpo, seja para captar energia para a manutenção da vida, movimentar os músculos, recuperar-se de ferimentos e doenças ou se manter na temperatura adequada à vida.

Há milhões de anos, o corpo humano vem se transformando e evoluindo para se adaptar ao ambiente e se desenvolver. Nosso corpo é uma mistura de elementos químicos feita na medida certa. As partes do corpo humano funcionam de maneira integrada e em harmonia com as outras. É fundamental entender o funcionamento do corpo humano a fim de adquirirmos uma mentalidade saudável em relação a nossa vida.

**1. Numere a segunda coluna pela primeira, relacionando os sistemas do corpo humano às suas respectivas funções.**

- |                            |   |
|----------------------------|---|
| (A) Sistema respiratório   | ( ) Sua função é perceber e identificar as condições ambientais externas, bem como as condições reinantes dentro do próprio corpo e elaborar respostas que o adaptem a essas condições. |
| (B) Sistema digestório     | ( ) É o conjunto de órgãos responsáveis pelas trocas gasosas do organismo dos animais com o meio ambiente.  |
| (C) Sistema cardiovascular | ( ) É formado pelo conjunto de glândulas que apresentam como atividade característica a produção de secreções denominadas hormônios.  |
| (D) Sistema urinário       | ( ) É formado por um longo tubo musculoso, ao qual estão associados órgãos e glândulas que participam desse processo.   |
| (E) Sistema reprodutor     | ( ) É um termo aplicado a um grupo de órgãos necessários ou acessórios aos processos de reprodução.   |
| (F) Sistema nervoso        | ( ) Produz e transporta células para a formação de um novo ser vivo.  |
| (G) Sistema endócrino      | ( ) Vasta rede de tubos de vários tipos, que põe em comunicação todas as partes do corpo. Dentro desses tubos circula o sangue, impulsionado pelas contrações rítmicas do coração.      |

2. Organize as frases abaixo, enumerando-as de 1 a 5, conforme a sequência das etapas da digestão.



- ( ) Os nutrientes são absorvidos no intestino delgado e a parte do bolo alimentar não absorvida é enviada para o intestino grosso.
- ( ) O alimento já triturado, em forma de bolo, passa pela faringe e pelo esôfago até chegar ao estômago.
- ( ) A digestão começa na boca.
- ( ) Aí o alimento sofre outras transformações durante duas horas e, para facilitar essa tarefa, recebe sucos digestivos. O alimento já digerido e semilíquido é enviado para o intestino delgado.
- ( ) O que não é aproveitado pelo organismo é eliminado em forma de fezes.

- **Observação 1:** sempre colocar o cabeçalho no início das atividades para podermos identificar o aluno.
- **Observação 2:** enviar foto da atividade e quem não tiver como enviar foto fazer em uma folha e devolver.

**Bons Estudos!**