

PRODERAD- Projeto de Educação Rural de Água Doce – SC

Disciplina: Ciências

Diretora: Cleoci de Fátima dos Santos

Professora: Patricia Ap. de Matos da Silva

Aluno:

Série: 8º ano

Água Doce, março de 2021

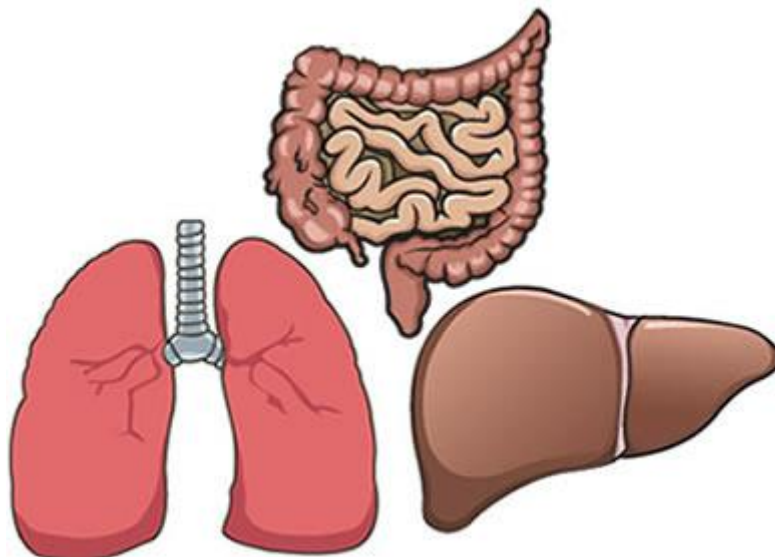
## CARACTERÍSTICAS DO TECIDO EPITELIAL

O tecido epitelial é extremamente importante para nosso organismo, pois além de servir como uma barreira física, ele também atua na absorção de nutrientes e oxigênio.

O corpo humano possui vários tipos de tecidos. Há os que revestem nossos músculos, os que revestem nossos órgãos, os que formam nossos ossos, nosso sangue, entre tantos outros. Nesse artigo, iremos conhecer um pouco mais sobre o **tecido epitelial**, muito conhecido também como **epitélio**.

Existem dois tipos de epitélios: o **epitélio de revestimento** e o **epitélio de secreção**.

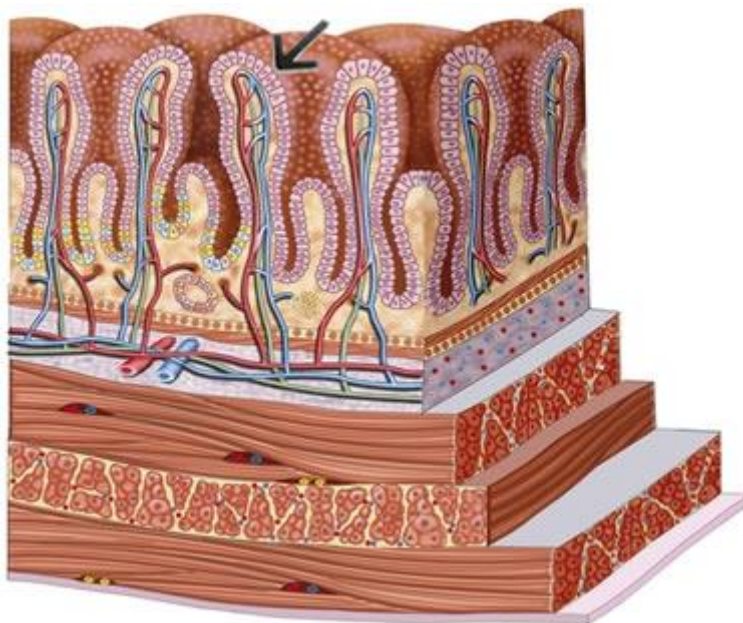
O **epitélio de revestimento** é o responsável por revestir todo o nosso corpo (pele), inclusive nossos órgãos internos (órgãos do sistema digestivo, respiratório e urinário). Esse tipo de epitélio atua na percepção do nosso **tato** e age como uma **barreira de proteção** impedindo a entrada de micro-organismos em nosso corpo e a **evaporação da água**. É também através dele que o nosso organismo consegue **absorver nutrientes** dos alimentos e o **oxigênio**, que é utilizado em nossa respiração.



Nossos órgãos internos são formados por tecido de revestimento

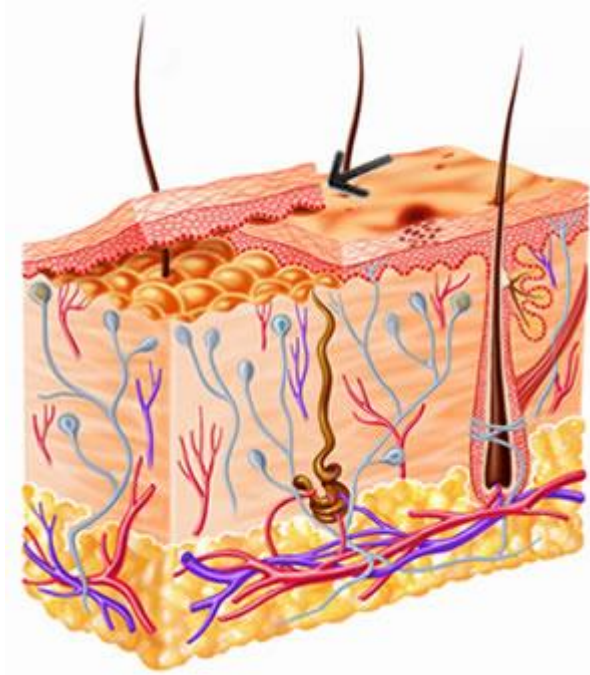
Os epitélios de revestimentos podem apresentar uma ou várias camadas de células, sendo que quando ele apresenta somente uma camada de células, ele é chamado de epitélio simples. Quando ele apresenta várias camadas de células, ele é chamado de epitélio estratificado.

Como visto anteriormente, os nossos órgãos internos são revestidos por epitélio de revestimento. Esse epitélio apresenta apenas uma camada de células. Essa única camada de células é muito importante para esses órgãos, pois, dessa forma, eles conseguem absorver melhor o oxigênio e os nutrientes que necessitam. Por exemplo, no intestino delgado ocorre a absorção de nutrientes de que o nosso corpo precisa para manter seu metabolismo. Por ele ser formado por uma única camada de células, essa absorção se torna muito mais fácil.



Epitélio de revestimento do intestino delgado. Note que existe apenas uma camada de células

Já a nossa pele é formada por várias camadas de células, o que confere a ela altíssima proteção contra atritos e também contra micro-organismos.



Na figura, a seta está indicando as camadas de células da pele

O epitélio de secreção, também chamado de epitélio glandular, é formado pelas glândulas. Glândulas são um conjunto de células epiteliais especializadas em produzir diversas substâncias úteis ao nosso organismo. As glândulas são classificadas em exócrinas e endócrinas. As glândulas exócrinas são aquelas cujas substâncias produzidas são jogadas para fora do organismo por meio de um canal. Temos como exemplos de glândulas exócrinas: as glândulas mamárias, que produzem o leite; glândulas salivares, que produzem saliva; glândulas sudoríparas que produzem suor etc.

As glândulas endócrinas são aquelas cujas substâncias que produzem são lançadas na corrente sanguínea. São exemplos de glândulas endócrinas a hipófise, as suprarrenais, a tireoide etc.



A Glândula tireoide é uma das glândulas endócrinas que fazem parte do corpo humano

**Leia o texto com atenção e faça um resumo no seu caderno de Ciências.**

- **Observação 1:** sempre colocar o cabeçalho no início das atividades para podermos identificar o aluno.
- **Observação 2:** enviar foto da atividade e quem não tiver como enviar foto fazer em uma folha e devolver.

**Bons Estudos!**