

Centro Educacional Municipal Frei Silvano

Diretora: Tatiana Guerra

Professora: Elis Regina Bernardi

Aluno(a):

Turma: 5º Ano

Turno: Matutino

Ano: 2021

Aulas dia 15 a 26 de março

ATIVIDADES DE PORTUGUÊS

Olá, tudo bem? Seguem as atividades desta quinzena.

Como você pode ver tem bastante textos, a professora quer que você leia com atenção todos eles para poder realizar as atividades que tem depois de cada texto.



Ponto de partida

Observe a imagem abaixo: o que as pessoas estão fazendo? Na sua opinião, quais ações do seu cotidiano são importantes para ajudar a preservar a vida do planeta em que vivemos? Comente com o professor e os colegas.




peachphoto/Stock/Getty Images

Entender Língua Portuguesa

Neste capítulo, você e seus colegas vão estudar textos que fazem parte do nosso cotidiano, como os folhetos, os textos de propaganda e as campanhas de conscientização social, verificando de que maneira eles podem ser usados para conscientizar sobre a necessidade de plantar árvores e de economizar água, valorizando a vida no nosso planeta. Você também vai explorar dicionários impresso e digital, observar o uso de substantivos e verbos nas frases e refletir sobre a escrita de palavras terminadas em **i** ou **u**.

Copiar e responder no caderno de português as questões de 01 a 14.

 Os segredos do texto

Propagando amor à natureza

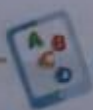
Você costuma prestar atenção aos folhetos e cartazes que encontra em lugares públicos? É por meio deles que se divulgam ideias, informações, produtos e eventos.

- 1 Observe o cartaz da propaganda a seguir e identifique o assunto principal.



Cartaz da campanha do dia da árvore, realizada pela Prefeitura e pela Secretaria Municipal de Saúde de Cláudia, no Mato Grosso.

O assunto principal deste cartaz é _____



Glossário

Próximas gerações: nossos descendentes, ou seja, aqueles que virão depois de nós, como nossos filhos, netos, bisnetos, etc.

2 Qual é a frase da propaganda que tem as letras em tamanho maior? Por que a propaganda apresenta letras grandes desse jeito?

3 Complete:

O cartaz foi publicado para comemorar _____.

4 Quem são os responsáveis por essa propaganda?

A **propaganda** tem o objetivo de divulgar uma ideia, influenciar uma atitude ou convencer o leitor sobre a importância de algo. Para atingir esse objetivo, costuma apresentar:

- imagem chamativa que busca atrair a atenção do leitor;
- texto curto, claro e objetivo relacionado à imagem;
- letras em diferentes formatos, tamanhos e cores;
- nome ou logotipo da empresa, do órgão ou da instituição responsável pelo conteúdo divulgado.

5 Releia a mensagem a seguir, retirada do cartaz.

**ESSA É A MELHOR HERANÇA QUE PODEMOS
SEMEAR PARA AS PRÓXIMAS GERAÇÕES.**

Prefeitura de Cláudia-
MT/Secretaria Municipal
de Saúde

a) Essa mensagem está relacionada a qual frase da propaganda?

b) A quem é dirigida essa frase?

6 Quais são as principais cores usadas nessa propaganda? Por que você acha que elas foram escolhidas?

7 No cartaz, a imagem das mãos transmite uma mensagem. O que o uso dessa imagem significa no contexto do cartaz?

8 Na sua opinião, por que é importante amar a natureza e plantar árvores para as futuras gerações? Você acha importante ter uma propaganda como essa na sua escola ou no seu bairro? Justifique sua resposta.

Você sabia ?

As palavras **propaganda** e **publicidade** significavam coisas diferentes em sua origem. Com o tempo, o uso foi aproximando o sentido dessas palavras, inclusive entre os profissionais da área de comunicação que, de maneira geral, foram deixando de diferenciá-las. Atualmente, para muitos publicitários e estudiosos, esses termos se misturam. Tanto a propaganda como a publicidade são termos usados quando se quer divulgar um produto, uma ideia ou uma informação.

Informando com folhetos

Uma propaganda também pode ser divulgada por meio de folhetos.

- 9 Observe a cena da ilustração a seguir. Depois, leia e analise todas as informações presentes no folheto da campanha de conscientização que aparece na cena e responda às questões da página seguinte.



MRS Editorial

Plante uma árvore e fique bem na foto

Convide os amigos para participar desse movimento

Entre nessa corrente para recuperar o meio ambiente e melhorar o clima. Plante uma árvore, faça uma foto ou vídeo e poste no Facebook / Adema.se. Acompanhe o crescimento da sua árvore e continue postando as imagens. Quanto mais árvores plantadas, menos calor e mais qualidade de vida para todos. O seu futuro e o futuro do planeta agradecem.
Receba gratuitamente sementes de árvores da Mata Atlântica até 30 de setembro na Adema, Av. Adélia Franco no DIA (Complexo Codise).

21 de setembro, Dia da Árvore
Dia de ação pelo meio ambiente.



Governo de Sergipe

Entre nessa corrente para recuperar o meio ambiente e melhorar o clima. Plante uma árvore, faça uma foto ou vídeo e poste no Facebook / Adema.se. Acompanhe o crescimento da sua árvore e continue postando as imagens. Quanto mais árvores plantadas, menos calor e mais qualidade de vida para todos. O seu futuro e o futuro do planeta agradecem.
Receba gratuitamente sementes de árvores da Mata Atlântica até 30 de setembro na Adema, Av. Adélia Franco no DIA (Complexo Codise).

21 de setembro, Dia da Árvore
Dia de ação pelo meio ambiente.



a) O que significa a expressão "ficar bem na foto"? Comente com o professor e os colegas.

b) As frases do texto são curtas ou longas? A linguagem do texto é simples e objetiva ou é de difícil compreensão? É mais formal ou mais informal?

10 Qual é a intenção do folheto? Qual público você acha que ele pretende atingir?

11 Circule no folheto a indicação dos responsáveis por essa campanha.

12 Identifique o título do folheto e responda: de que maneira ele foi destacado na imagem?

13 Nesse folheto, qual é a importância da imagem que acompanha o texto?

Um **folheto** normalmente é impresso e entregue às pessoas para divulgar uma ideia, uma informação, um evento. Ele pode ter formatos variados, mas costuma apresentar tamanho econômico e ser fácil de manusear. Geralmente traz textos simples e objetivos, com letras de cores e tamanhos variados, e imagens chamativas. Pode apresentar também o logotipo da empresa ou instituição responsável pela divulgação.

14 Releia as frases do folheto e faça o que se pede.

Entre nessa corrente para recuperar o meio ambiente e melhorar o clima. Plante uma árvore, faça uma foto ou vídeo e poste no Facebook/Ademe.se. Acompanhe o crescimento da sua árvore e continue postando as imagens. Quanto mais árvores plantadas, menos calor e mais qualidade de vida para todos. O seu futuro e o futuro do planeta agradecem.

Receba gratuitamente sementes de árvores da Mata Atlântica até 30 de setembro na Adema, Av. Adélia Franco no DIA (Complexo Codise).

a) É correto dizer que quase todas as frases do folheto se iniciam com palavras que indicam:

características.

nomes próprios.

nomes comuns.

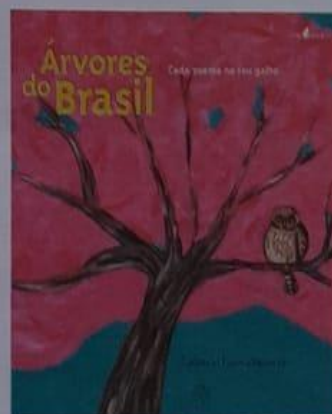
ações.

b) Quais são essas palavras? Circule-as no texto.

c) O uso dessas palavras é adequado ao gênero textual folheto? Explique.

Conecte!

Para aprender um pouco mais sobre a flora brasileira, leia o livro **Árvores do Brasil: cada poema no seu galho** (São Paulo: Peirópolis, 2017). Escrito por Lalau e ilustrado por Laurabeatriz, esse livro reúne informações sobre algumas das árvores mais importantes do país. Cada espécie é apresentada por meio de um poema e ilustrada na companhia de um animal que se alimenta de suas folhas e frutos ou que a utiliza como abrigo.



Reprodução/Editora Peirópolis



Leia, registre e revise

Produzindo um folheto de campanha

Você analisou um cartaz e um folheto de propaganda que foram utilizados como veículos de divulgação de campanhas de conscientização sobre a importância de se plantar árvores. Agora, que tal produzir um folheto para uma campanha com temática ambiental?

- 1 Leia a notícia abaixo. Em seguida, comente com os colegas e o professor: a notícia apresenta um projeto interessante para se divulgar? Por quê?

Projeto planta árvore para cada criança que nasce em Itapemirim, ES

Crianças ganham uma certidão com as informações da muda plantada no local. Para fazer parte do projeto, pais são consultados pela Secretaria.

Por G1 ES
22/03/2019



Sonpachit Salangasing / Shutterstock

Um projeto da prefeitura de Itapemirim, no Sul do Espírito Santo, começou a plantar uma muda de árvore para cada bebê nascido na cidade. A ideia do “Raízes de Itapemirim” é incentivar o plantio e recuperar áreas degradadas.

Com apenas 15 dias de vida, Lucas é um dos primeiros bebês nascidos na cidade a ter uma árvore plantada em homenagem a ele.

[...]

Os pais dos nascidos na maternidade do município, Hospital Menino Jesus, serão consultados se desejam aderir ao programa. Em caso positivo, será gerada a Certidão, que será encaminhada para a Secretaria Municipal de Meio Ambiente, a quem caberá o plantio de muda de árvore nativa da Mata Atlântica, com uma placa indicativa do nome da criança.

[...]

Disponível em: <<https://g1.globo.com/es/espírito-santo/noticia/2019/03/22/projeto-planta-arvore-para-cada-crianca-que-nasce-em-itapemirim-es.ghhtml?fbclid=IwAR0JPVOnr2lyw9w82oFXUq92CcOrzJWrFpbpAOZ9D1yTEp80U66v1LPRY>>.

Acesso em: 14 maio 2019.

Vamos produzir um folheto com o objetivo de divulgar uma campanha para estimular as pessoas a plantarem árvores. Para isso, siga o passo a passo.

Hora de planejar

2 O professor vai dividir a turma em grupos. Depois, você e os outros membros do grupo deverão organizar a estrutura do folheto considerando os elementos a seguir.

- Qual será o assunto principal?
- Que elemento é importante que apareça na imagem?
- Qual será o tamanho do folheto?
- Como será o texto do folheto? Ele precisa estar de acordo com a imagem, ser claro e objetivo.
- Qual será o público-alvo e que linguagem será a mais adequada para informar e convencer esse público a participar da campanha?
- Como será o logotipo e quais serão os nomes dos organizadores?



Hora de registrar

3 Sigam as orientações do professor e considerem os seguintes passos para a produção de um rascunho do folheto:

- Escrevam as mensagens que farão parte do folheto.

- Usem linguagem simples, objetiva e adequada ao público-alvo.
- Coloquem todas as informações e orientações necessárias para a participação na campanha.
- Criem um título para o folheto.
- Escolham algumas ilustrações, fotos ou desenhos.
- Escolham o papel, o tipo das letras e as cores do folheto.

Hora de revisar e reescrever

- 4** Ao terminar o rascunho, revisem o folheto produzido de acordo com os critérios do quadro a seguir.

Critérios de revisão	Sim	Não
A mensagem do folheto está adequada ao público-alvo?		
O folheto apresenta um título?		
A linguagem usada é simples, clara e objetiva?		
O folheto apresenta todas as informações necessárias sobre a campanha?		
O folheto contém imagens adequadas ao conteúdo do texto?		
As cores e as letras usadas são apropriadas?		
O tamanho do folheto e o papel utilizado são adequados?		
As palavras foram escritas corretamente?		
Os sinais de pontuação foram usados corretamente?		

- 5** Após a revisão, reescreva com seu grupo o texto do folheto aplicando as correções necessárias. Montem o folheto final de acordo com o tamanho e a cor das letras. Ilustrem com os desenhos ou imagens escolhidas. Por fim, troquem ideias com o professor e os demais colegas sobre onde e como os folhetos produzidos poderão ser distribuídos.

ATIVIDADES DE MATEMÁTICA

As atividades a seguir a prof. quer que você copie e resolva no caderno de matemática:

AS QUATRO OPERAÇÕES

CONTEÚDOS:



- ★ Dobro e metade
- ★ Adição e subtração
- ★ Multiplicação
- ★ Divisão
- ★ Combinatória
- ★ Proporcionalidade



12. Complete o “Escorregador de Números” a seguir de acordo com o que se pede, utilizando o sistema de numeração.

SAÍDA

Número em romanos representado por DCIX

Acrescente 35 dezenas

Sucessor menos o número 268

Adicione 5 unidades

Antecessor mais uma dúzia

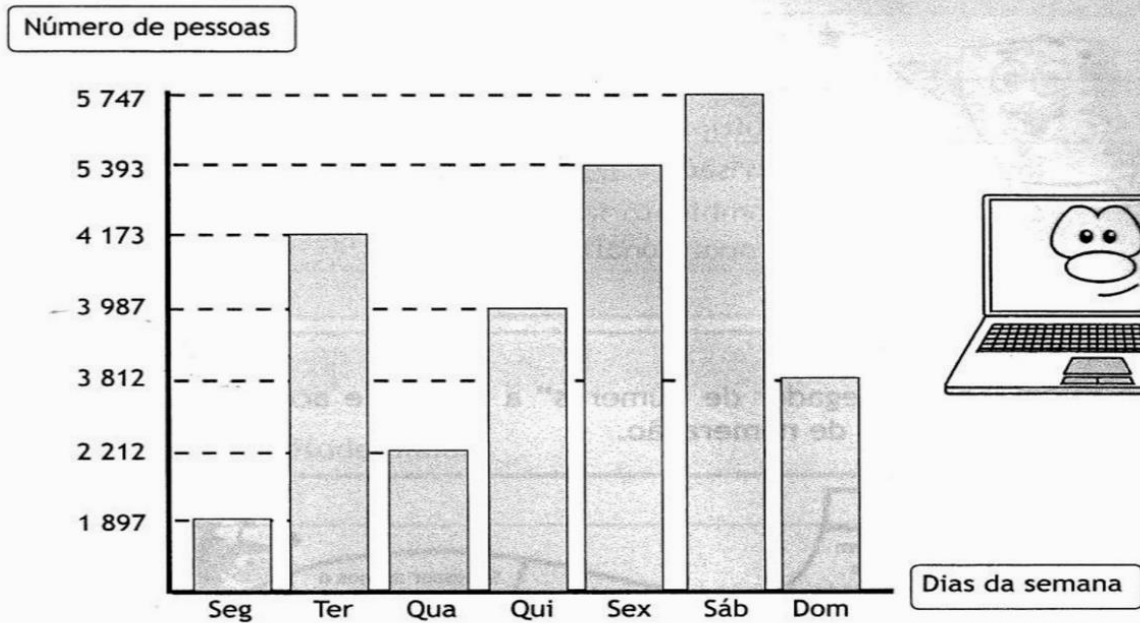
Dobro do número

Acrescente metade de 100

Arredonde-me para a centena mais próxima

CHEGADA

13. Analise o gráfico que apresenta o número de pessoas que visitaram uma feira de informática durante uma semana.



- a) Em que dia da semana o número de visitantes foi maior? _____
- b) Calcule o total de visitantes durante a semana. _____

Cálculos:

- c) Quantos visitantes foram a mais no sábado que no domingo?
- _____

13 No quadro a seguir, foram apresentados os estados da Região Sudeste do Brasil e as respectivas extensões territoriais.

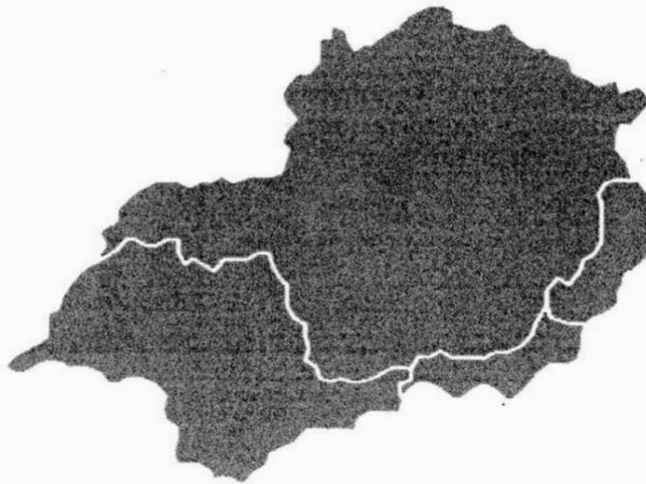
Estado	Extensão em km ²
Rio de Janeiro	43 777
São Paulo	248 222
Espírito Santo	46 096
Minas Gerais	586 519

a) Qual estado possui a maior extensão territorial? _____

b) Qual a extensão territorial total da Região Sudeste? _____

Cálculos:

c) Indique os nomes dos estados da Região Sudeste no mapa representado a seguir.



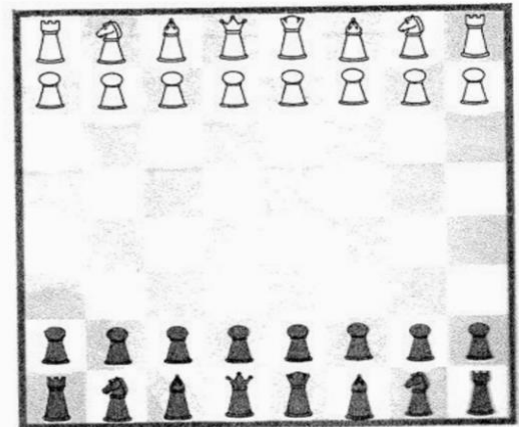
15. Um comboio com 486 passageiros parou em uma estação. Veja a seguir o que aconteceu.



Com quantos passageiros o comboio saiu da estação? _____

Cálculos:

16. Analise a representação de um tabuleiro de xadrez com as peças dos jogadores posicionadas no início de uma partida.

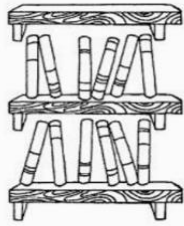


a) Quantos quadradinhos ao todo compõem esse tabuleiro? Como você poderia obter esse total sem precisar contar um a um?

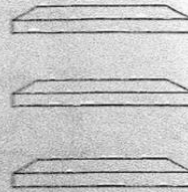
b) No início da partida, qual a quantidade de quadradinhos ocupados pelas peças?

17. Marina possui 12 livros. Ganhou uma estante nova e deseja organizá-los.

Livros de Marina na estante velha



Estante nova



Se Marina utilizar todos os suportes e colocar a mesma quantidade de livros em cada um deles, quantos livros ficarão em cada suporte?

18. De quantas formas diferentes Clarinha pode vestir sua boneca com as roupinhas que ela possui? _____

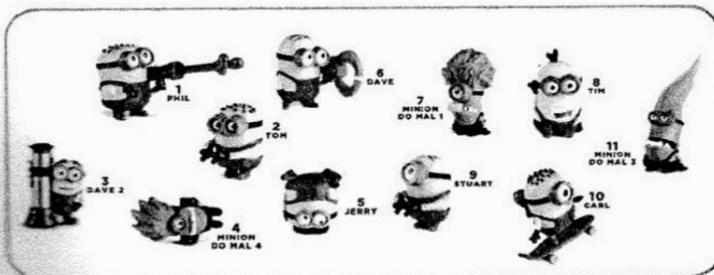
Cálculos:



Olá! Sou a boneca de Clarinha! Tenho 5 saias e 4 blusinhas.

19. Analise a seguir os tipos de brindes oferecidos na compra de um lanche.

Bonequinhos disponíveis



Divulgação

Copos disponíveis



Divulgação

Quantas maneiras diferentes de escolha existem, sabendo que a criança tem direito a um bonequinho e um copo? _____

Cálculos:

MULTIPLICAÇÃO

Complete a tabela da multiplicação.

X	1	2	3	4	5	6	7	8	9
1									
2									
3									
4									
5									
6									
7									
8									
9									

FAÇA COM ATENÇÃO!



4. Resolva as multiplicações:

$$\begin{array}{r} 542 \\ \times 13 \\ \hline \end{array}$$

$$\begin{array}{r} 581 \\ \times 37 \\ \hline \end{array}$$

$$\begin{array}{r} 621 \\ \times 75 \\ \hline \end{array}$$

$$\begin{array}{r} 529 \\ \times 34 \\ \hline \end{array}$$

$$\begin{array}{r} 721 \\ \times 82 \\ \hline \end{array}$$

$$\begin{array}{r} 247 \\ \times 46 \\ \hline \end{array}$$

$$\begin{array}{r} 932 \\ \times 64 \\ \hline \end{array}$$

$$\begin{array}{r} 913 \\ \times 33 \\ \hline \end{array}$$

$$\begin{array}{r} 722 \\ \times 32 \\ \hline \end{array}$$

$$\begin{array}{r} 901 \\ \times 67 \\ \hline \end{array}$$

$$\begin{array}{r} 930 \\ \times 51 \\ \hline \end{array}$$

$$\begin{array}{r} 703 \\ \times 52 \\ \hline \end{array}$$

Algarismos romanos

Decimal	Romana	Decimal	Romana	Decimal	Romana
1	I	30	XXX	3000	MMM
2	II	40	XL	3999	MMMCMXCIX
3	III	50	L	4000	IV̄
4	IV	60	LX	5000	V̄
5	V	70	LXX	6000	VĪ
6	VI	80	LXXX	7000	VIĪ
7	VII	90	XC	8000	VIIĪ
8	VIII	100	C	9000	IX̄
9	IX	200	CC	10000	X̄
10	X	300	CCC	50000	L̄
11	XI	400	CD	100000	C̄
12	XII	500	D	500000	D̄
13	XIII	600	DC	1000000	M̄
14	XIV	700	DCC		
15	XV	800	DCCC		
16	XVI	900	CM		
17	XVII	1000	M		
18	XVIII	1999	MCMXCIX		
19	XIX	2000	MM		
20	XX	2999	MMCMXCIX		



1. Represente os números a seguir por meio de números romanos:

- A) 37 = _____
- B) 76 = _____
- C) 95 = _____
- D) 126 = _____
- F) 248 = _____
- F) 360 = _____
- G) 257 = _____
- H) 439 = _____
- I) 522 = _____
- J) 860 = _____
- K) 705 = _____
- L) 1.000 = _____
- M) 1.145 = _____
- N) 1.999 = _____



2. Passe os números romanos para números indo-arábicos:

- A) CXLIX = _____
- B) DXVI = _____
- C) DLVIII = _____
- D) CMLXIX = _____
- E) MCLI = _____
- F) MDLXXVIII = _____
- G) MMCMXCIX = _____
- H) MMDCCIV = _____

