



CENTRO EDUCACIONAL MUNICIPAL FREI SILVANO

DIRETORA: TATIANA GUERRA
PROFESSORA: MICHELLI COLAÇO
DISCIPLINA: ARTE
ALUNO:

ATIVIDADES DE ARTE 1º ANO DE 29 DE MARÇO A 09 DE ABRIL

TEMA: PONTILHISMO

OBJETIVOS: PESQUISAR, EXPLORAR E PRODUZIR, UTILIZANDO ELEMENTOS CONSTITUTIVOS DAS ARTES VISUAIS (PONTO, LINHA, FORMA, COR, ESPAÇO, VOLUME, RITMO, MOVIMENTO, TEXTURA, PLANO/SUPERFÍCIE).

PRIMEIRA ATIVIDADE

LEIA PARA A CRIANÇA E FAÇA DEMONSTRAÇÕES

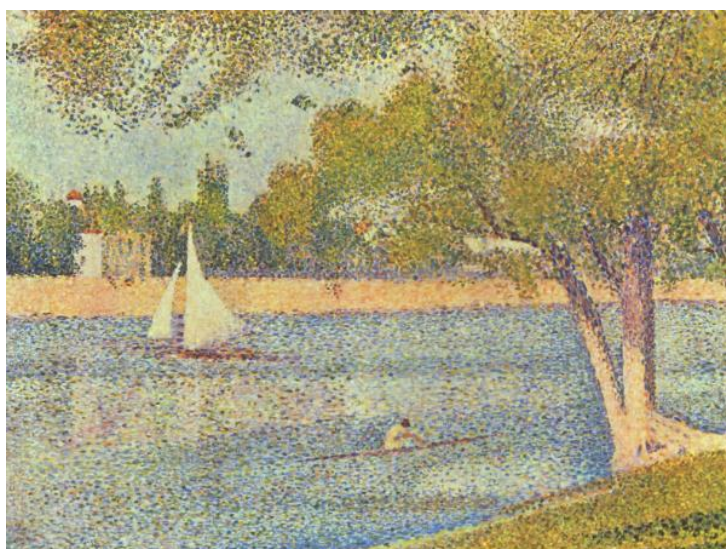
O QUE É O PONTO?

ELE É O PRIMEIRO ELEMENTO IMPORTANTE PARA A PRODUÇÃO ARTÍSTICA. TODO ARTISTA USA O PONTO NA REALIZAÇÃO DE SUAS OBRAS, ASSIM COMO A LINHA, A FORMA E A COR.

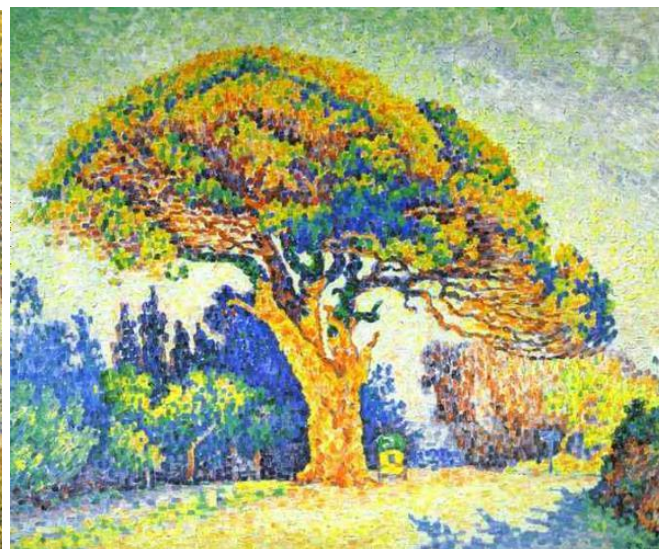
O QUE É PONTILHISMO?

O PONTILHISMO É UMA TÉCNICA QUE CONSISTE EM PEQUENOS PONTOS OU MANCHAS DE DIFERENTES CORES QUE, JUSTAPOSTAS, PROVOCAM UMA MISTURA ÓPTICA AOS OLHOS DO OBSERVADOR. GEORGES SEURAT E PAUL SIGNAC FORAM OS DESENVOLVEDORES DESSE MÉTODO DE PINTURA, QUE PODE SER ENTENDIDO COMO UMA RAMIFICAÇÃO DO IMPRESSIONISMO.

VEJA ALGUMAS OBRAS DE SEURAT E DE SIGNAC COM A TÉCNICA DO PONTILHISMO



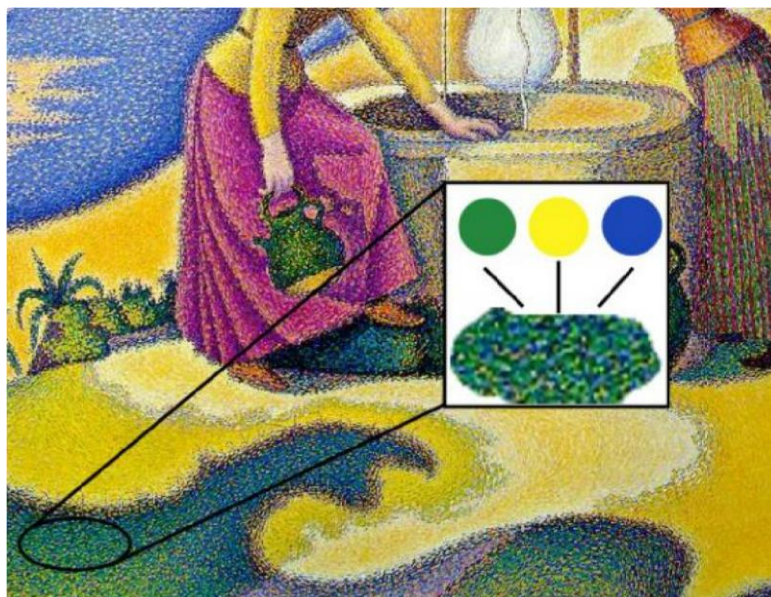
GEORGES SEURAT



PAUL SIGNAC



OBSERVE O EXEMPLO ABAIXO.



OBSERVE COMO ESSA OBRA FOI REALIZADA APENAS COM PONTOS BEM PRÓXIMOS UNS DOS OUTROS FORMANDO A IMAGEM DA TELA.

NÃO HÁ LINHAS APENAS PONTOS EM VÁRIOS TONS E NUANCES.

PARA AJUDAR VOU DEIXAR UM LINK DEMONSTRATIVO DA TÉCNICA.

<https://youtu.be/iyHeN43RxN0>

MATERIAIS NECESSÁRIOS PARA ESSA ATIVIDADE

- A IMPRESSÃO DA FRASE QUE ESTOU ENVIANDO COMO **ANEXO1**, OU O DESENHO DA MESMA NO CADERNO DE DESENHO.
- CANETINHA

É HORA DE PRATICAR

- IMPRIMA A FRASE QUE ESTÁ NA ÚLTIMA PÁGINA COMO **ANEXO1**, OU ESCREVA DA MESMA FORMA NO CADERNO DE DESENHO.
- COM CANETINHAS, NAS CORES QUE VOCÊ PREFERIR, PREENCHA OS ESPAÇOS DE CADA LETRA COM PONTOS, ATÉ QUE ESTEJA TOTALMENTE COLORIDAS.
- REALIZA A ATIVIDADE COM CALMA POIS ESSA SERVIRÁ DE BASE PARA A PRÓXIMA.



SEGUNDA ATIVIDADE

MATERIAIS NECESSÁRIOS

- A IMPRESSÃO DA GRAVURA QUE ESTOU ENVIANDO COMO **ANEXO 2** OU UM DESENHO FEITO NO CADERNO DE DESENHO QUE OCUPE PELO MENOS METADE DA FOLHA
- CANETINHA OU TINTA GUACHE
- COTONETE

- PARA ESSA ATIVIDADE VOCÊ **NÃO** FARÁ OS PONTOS COM A CANETINHA, MAS SIM MOLHAR O COTONETE NA PONTA DA CANETINHA E COM O COTONETE FAZER OS PONTOS.

- CASO PREFIRA USAR TINTA GUACHE, COLOQUE UM POUQUINHO DE TINTA EM UM RECIPIENTE, MOLHE A PONTA DO COTONETE COM CUIDADO PARA NÃO ENCHARCAR E ACABAR BORRANDO O TRABALHO

- ASSISTA O VÍDEO PARA ENTENDER MELHOR COMO REALIZAR A ATIVIDADE
[https://youtu.be/ 4lMUifeWMI](https://youtu.be/4lMUifeWMI)

- AGORA QUE VOCÊ JÁ CONHECE E SABE COMO FAZER A TÉCNICA DO PONTILHISMO É HORA DE PRATICAR NA GRAVURA **ANEXO 2**.

- A GRAVURA DEVE SER IMPRESSO OU DESENHADO POR UM RESPONSÁVEL NO CADERNO DE DESENHO.

INSTRUÇÕES

- FAÇA PRIMEIRO O CONTORNO DO DESENHO. (CASO VÁ DESENHAR) • COMECE A PONTILHAR A IMAGEM DE ACORDO COM SUA CRIATIVIDADE.
- PREENCHA TODOS OS ESPAÇOS DO DESENHO COM PONTOS.
- ESCOLHA AS CORES QUE VOCÊ QUISER.
- **DICA:** IMAGINE QUE UMA LUZ ILUMINA SEU DESENHO. PENSE DE QUE LADO ESTÁ A LUZ. PARA CONSEGUIR UM EFEITO DE CLARIDADE NESSE LADO ILUMINADO, COLOQUE OS PONTOS MAIS AFASTADOS UNS DOS OUTROS. QUANTO MAIS PERTO OS PONTOS UNS DOS OUTROS, MAIS INTENSA E COLORIDA FICARÁ A ÁREA PONTILHADA.



ANEXO 1

FELIZ
PÁSCOA



ANEXO 2

