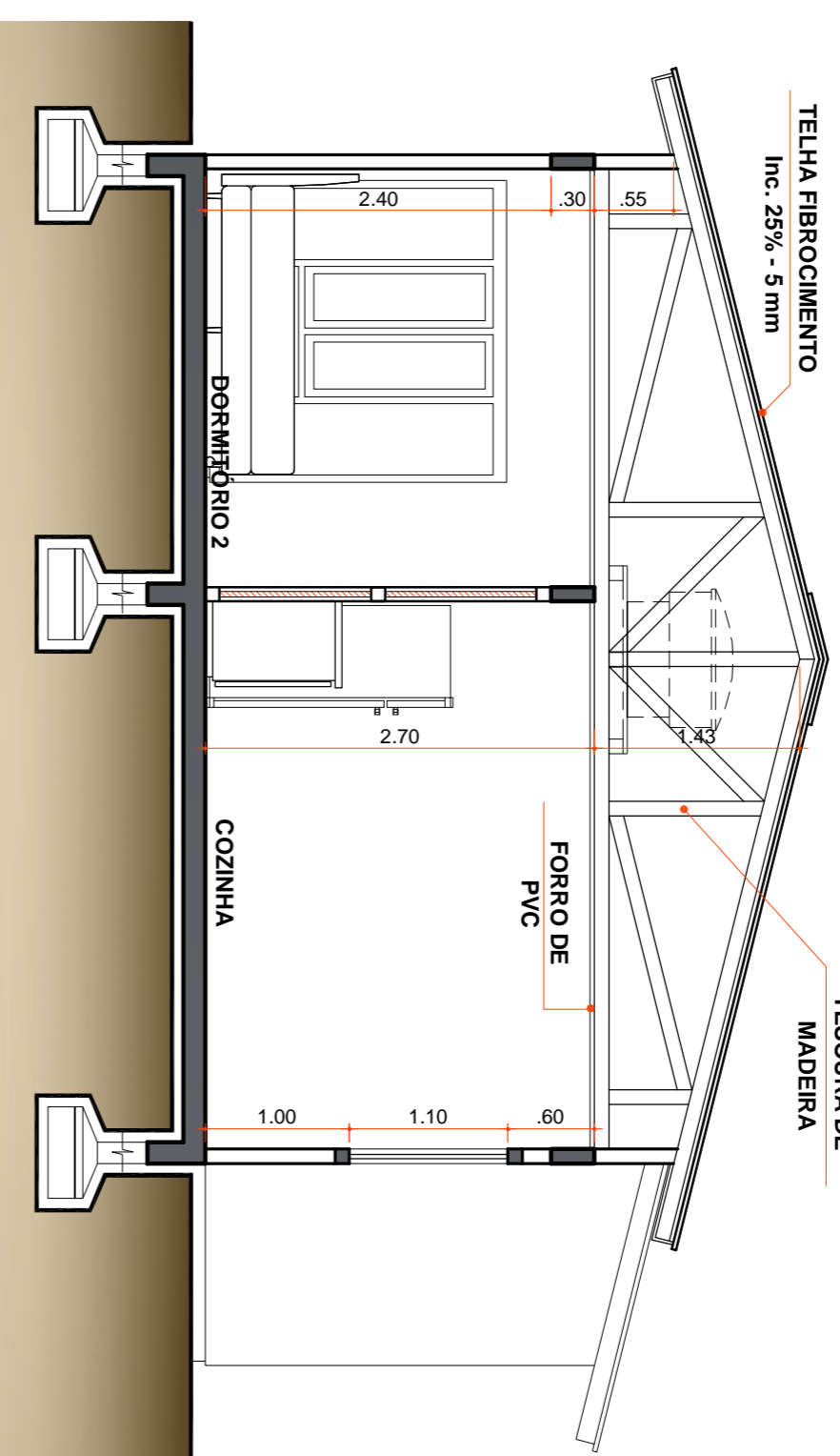


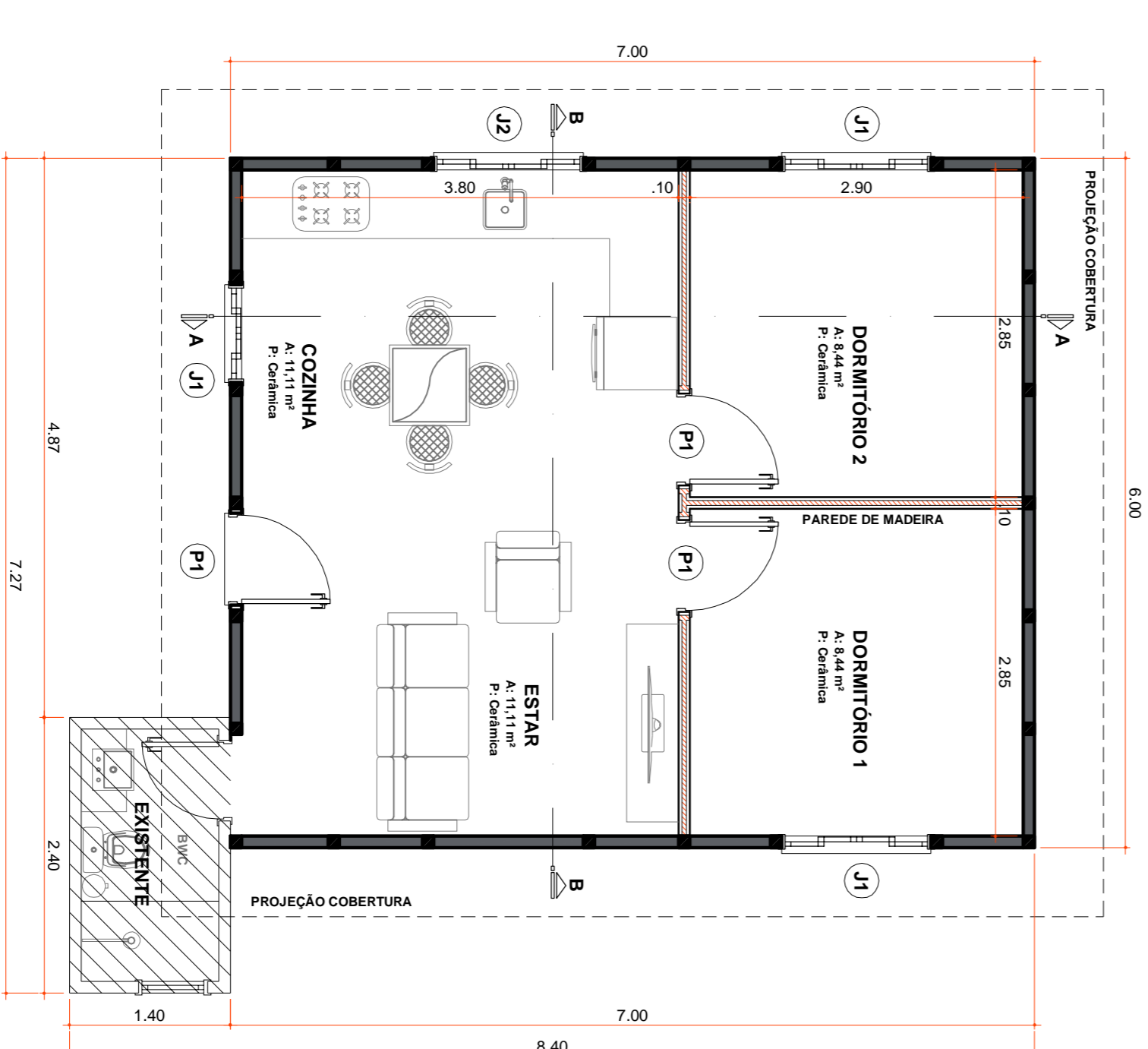
FACHADA  
Escala 1:50

CODI TIPO	LARGURA	ALTURA	PARAPEITO	MATERIAL	QTD
J1	Janela de correr 4 folhas	90	110	Ferro	3
J2	Janela de correr 4 folhas	90	110	Ferro	1
P1	Porta de Alu®	80	210	Madeira	3

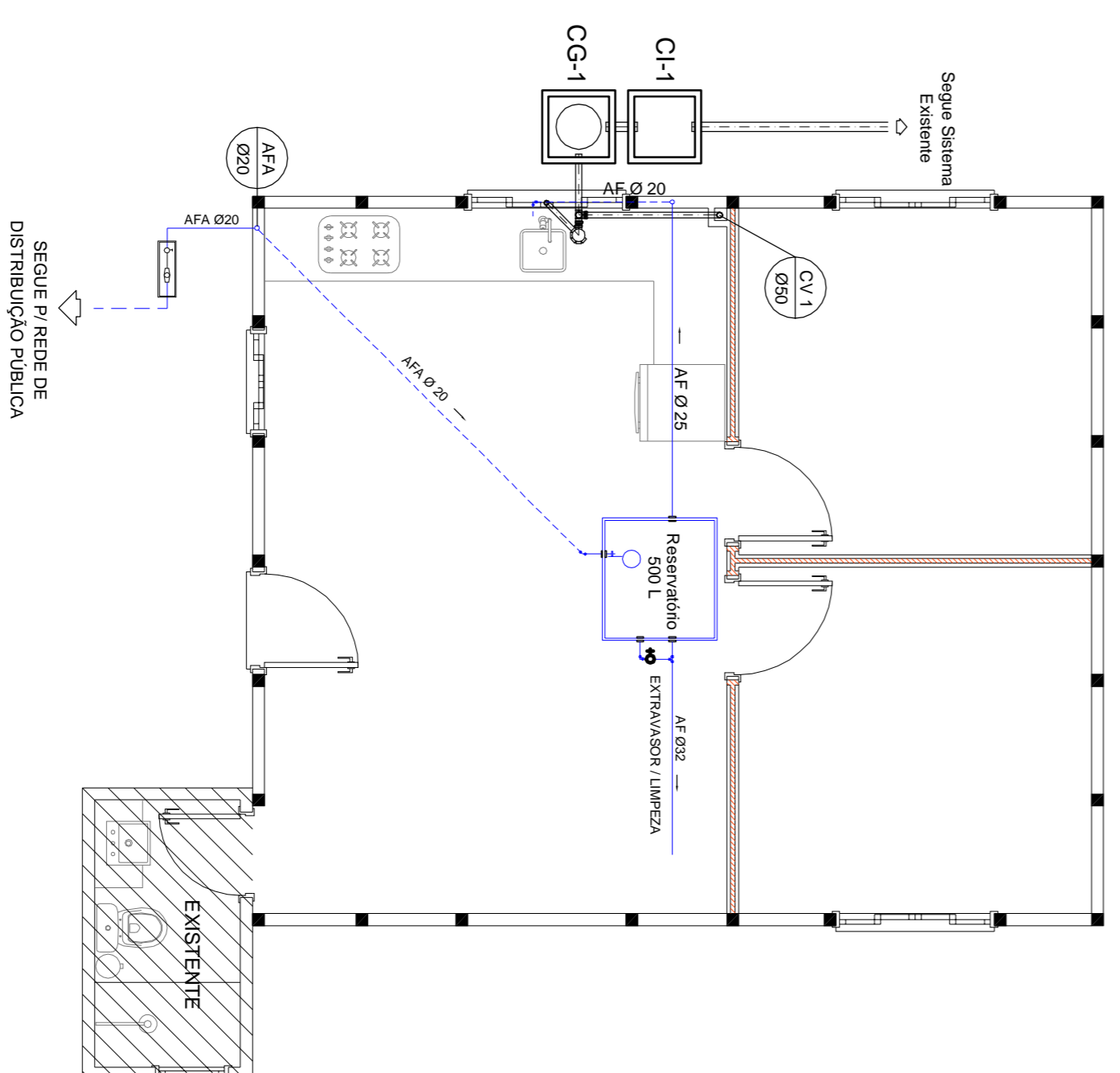


CORTE "AA"  
Escala 1:50

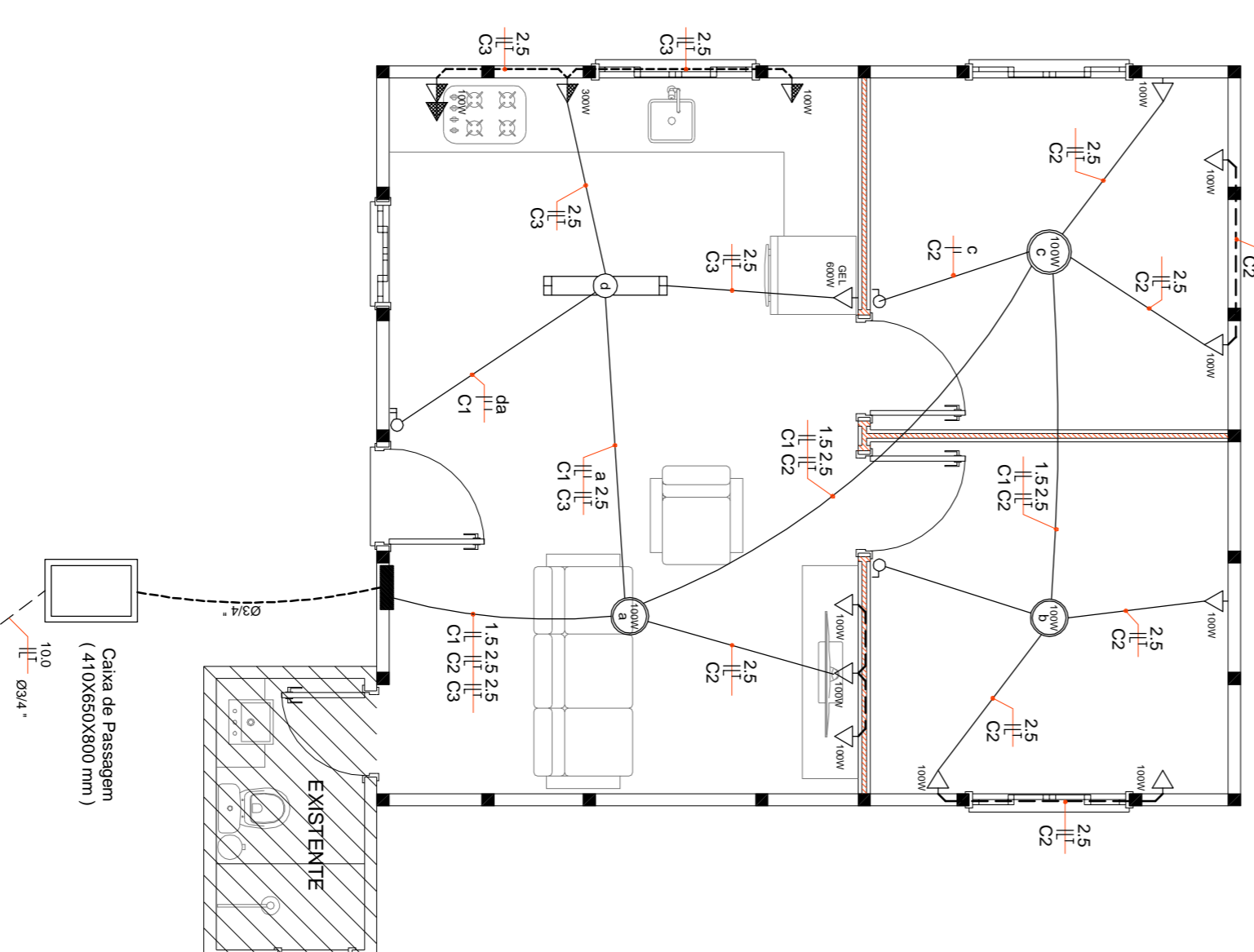
Cód.	Imagem (m²)	Tamanho (m)		Somos (m²)	Esp. (m)	Fundo (m)
		Compr.	Larg.			
CE1	40	100	300	4000	5,00	6,00
CE2	2	3	-	670	1,5	2,5
CE3	-	9	-	500	1,5	2,5
CE4	-	3	1	1.200	1,5	2,5
CE5	-	3	1	1.200	1,5	2,5
CE6	-	3	1	1.200	1,5	2,5
CE7	-	3	1	1.200	1,5	2,5
CE8	-	3	1	1.200	1,5	2,5
CE9	-	3	1	1.200	1,5	2,5
CE10	-	3	1	1.200	1,5	2,5
CE11	-	3	1	1.200	1,5	2,5
CE12	-	3	1	1.200	1,5	2,5
CE13	-	3	1	1.200	1,5	2,5
CE14	-	3	1	1.200	1,5	2,5
CE15	-	3	1	1.200	1,5	2,5
CE16	-	3	1	1.200	1,5	2,5
CE17	-	3	1	1.200	1,5	2,5
CE18	-	3	1	1.200	1,5	2,5
CE19	-	3	1	1.200	1,5	2,5
CE20	-	3	1	1.200	1,5	2,5
CE21	-	3	1	1.200	1,5	2,5
CE22	-	3	1	1.200	1,5	2,5
CE23	-	3	1	1.200	1,5	2,5
CE24	-	3	1	1.200	1,5	2,5
CE25	-	3	1	1.200	1,5	2,5
CE26	-	3	1	1.200	1,5	2,5
CE27	-	3	1	1.200	1,5	2,5
CE28	-	3	1	1.200	1,5	2,5
CE29	-	3	1	1.200	1,5	2,5
CE30	-	3	1	1.200	1,5	2,5
CE31	-	3	1	1.200	1,5	2,5
CE32	-	3	1	1.200	1,5	2,5
CE33	-	3	1	1.200	1,5	2,5
CE34	-	3	1	1.200	1,5	2,5
CE35	-	3	1	1.200	1,5	2,5
CE36	-	3	1	1.200	1,5	2,5
CE37	-	3	1	1.200	1,5	2,5
CE38	-	3	1	1.200	1,5	2,5
CE39	-	3	1	1.200	1,5	2,5
CE40	-	3	1	1.200	1,5	2,5
CE41	-	3	1	1.200	1,5	2,5
CE42	-	3	1	1.200	1,5	2,5
CE43	-	3	1	1.200	1,5	2,5
CE44	-	3	1	1.200	1,5	2,5
CE45	-	3	1	1.200	1,5	2,5
CE46	-	3	1	1.200	1,5	2,5
CE47	-	3	1	1.200	1,5	2,5
CE48	-	3	1	1.200	1,5	2,5
CE49	-	3	1	1.200	1,5	2,5
CE50	-	3	1	1.200	1,5	2,5



PLANTA BAIXA  
Área 42,00 m²  
Escala 1:50



PLANTA BAIXA HIDROSSANITÁRIO  
Escala 1:50



PLANTA BAIXA ELÉTRICO  
Escala 1:50

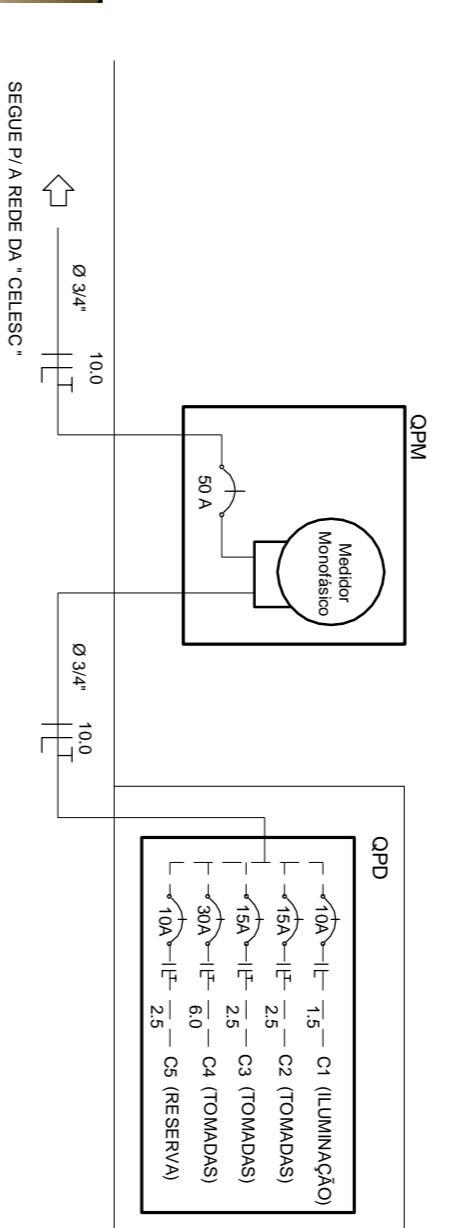
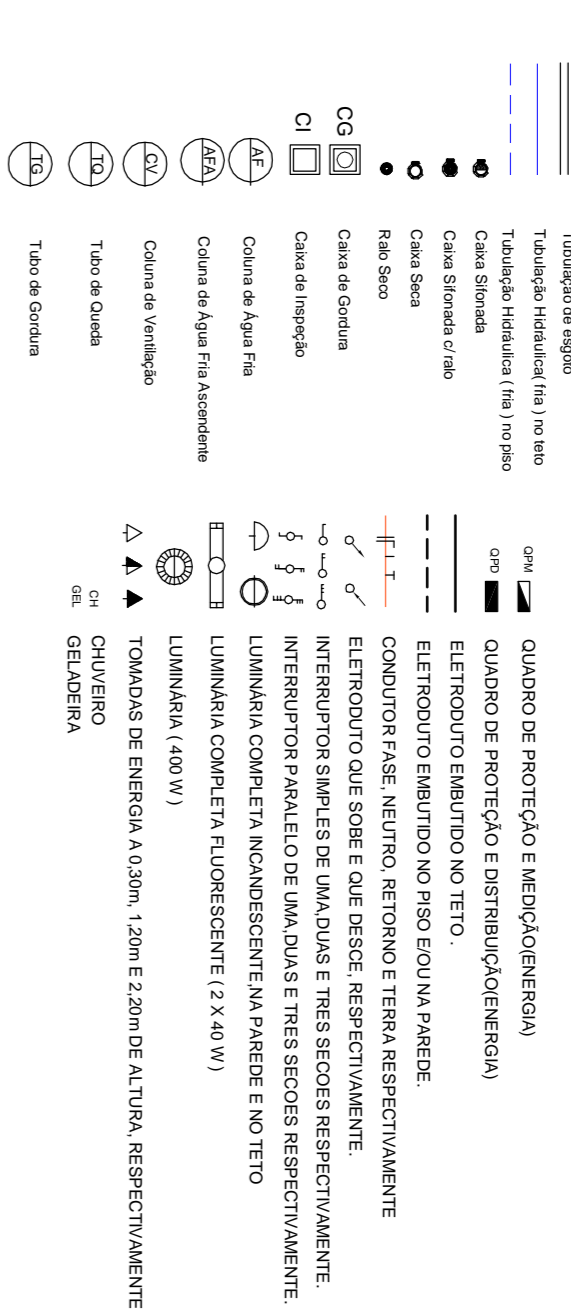


DIAGRAMA UNIFILAR

**ammoc**  
Arquitetura e Engenharia

Rua Roberto Pompeu de Sá, 2º andar - Tel: 49 3522 2880 / Fax: 3522 2235 - www.ammoc.com.br - e-mail: ammoc@ammoc.com.br - JOINVILLE SC

**PREFEITURA MUNICIPAL DE ÁGUA DOCE**

Obra: **HABITAÇÃO ECONÔMICA**

Referência: **PLANTA BAIXA, CORTE "AA", "BB", FACHADA, ELÉTRICO, HIDROSSANITÁRIO E DET. CONSTRUTIVOS**

Local da Obra: **ÁGUA DOCE - SC**

Qualquer alterações consulte os responsáveis técnicos

Projeto: **DENIR NARCIZO ZULIAN - ENG. CIVIL - CREA/SC 50.805-8**  
**MICHEL ALBERTI - ENG. CIVIL - CREA/SC 80.032-6**  
**ANA JULIA UNGERLICH - ENG. CIVIL - CREA/SC 105.295-8**

Desenho: **ANDRÉ BEAL** (ELENREG02913) Escala: **INDICADAS** Área Total: **42,00 m²**

Assinatura Responsável Técnico: \_\_\_\_\_ Assinatura Projeto: \_\_\_\_\_

Prancha: **ARQ - EL HID**