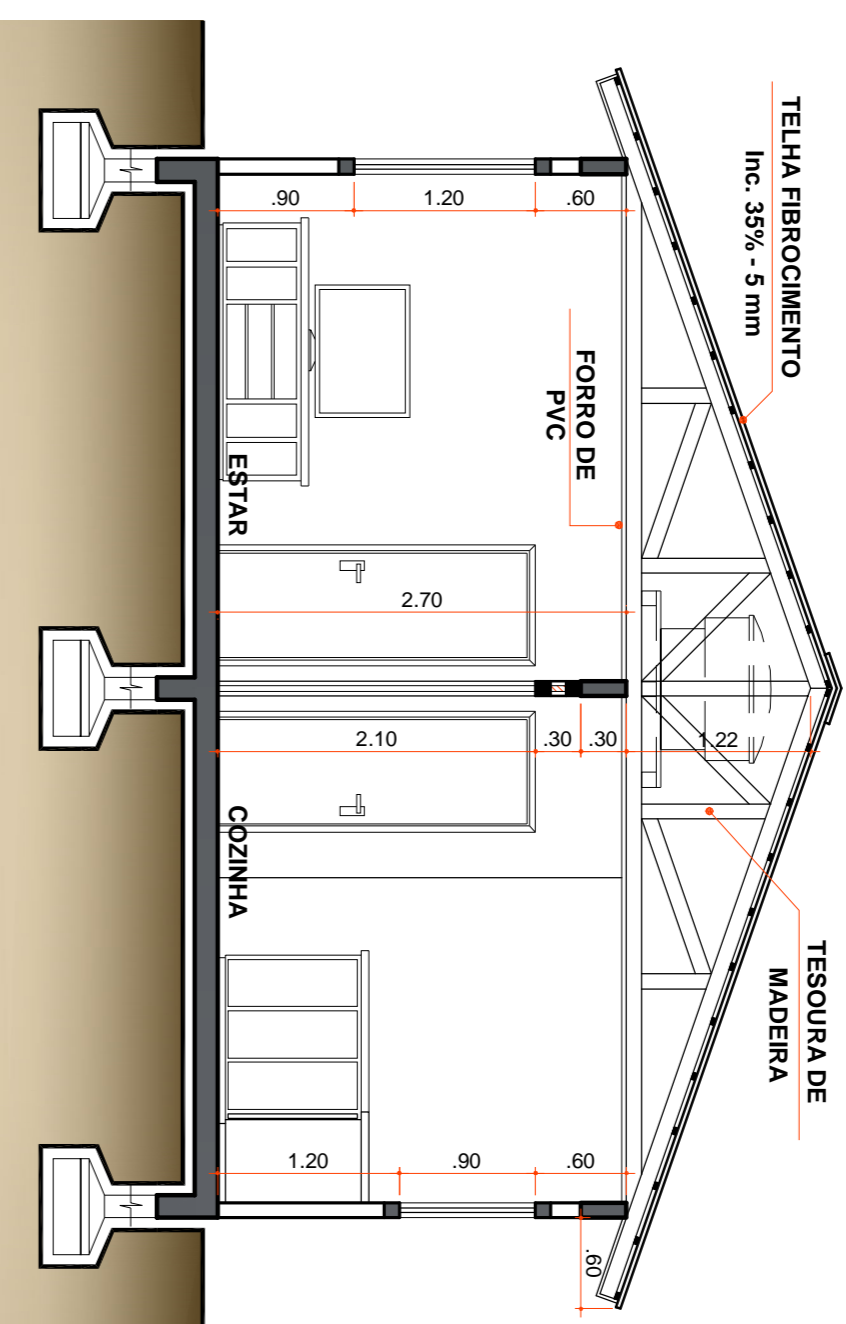


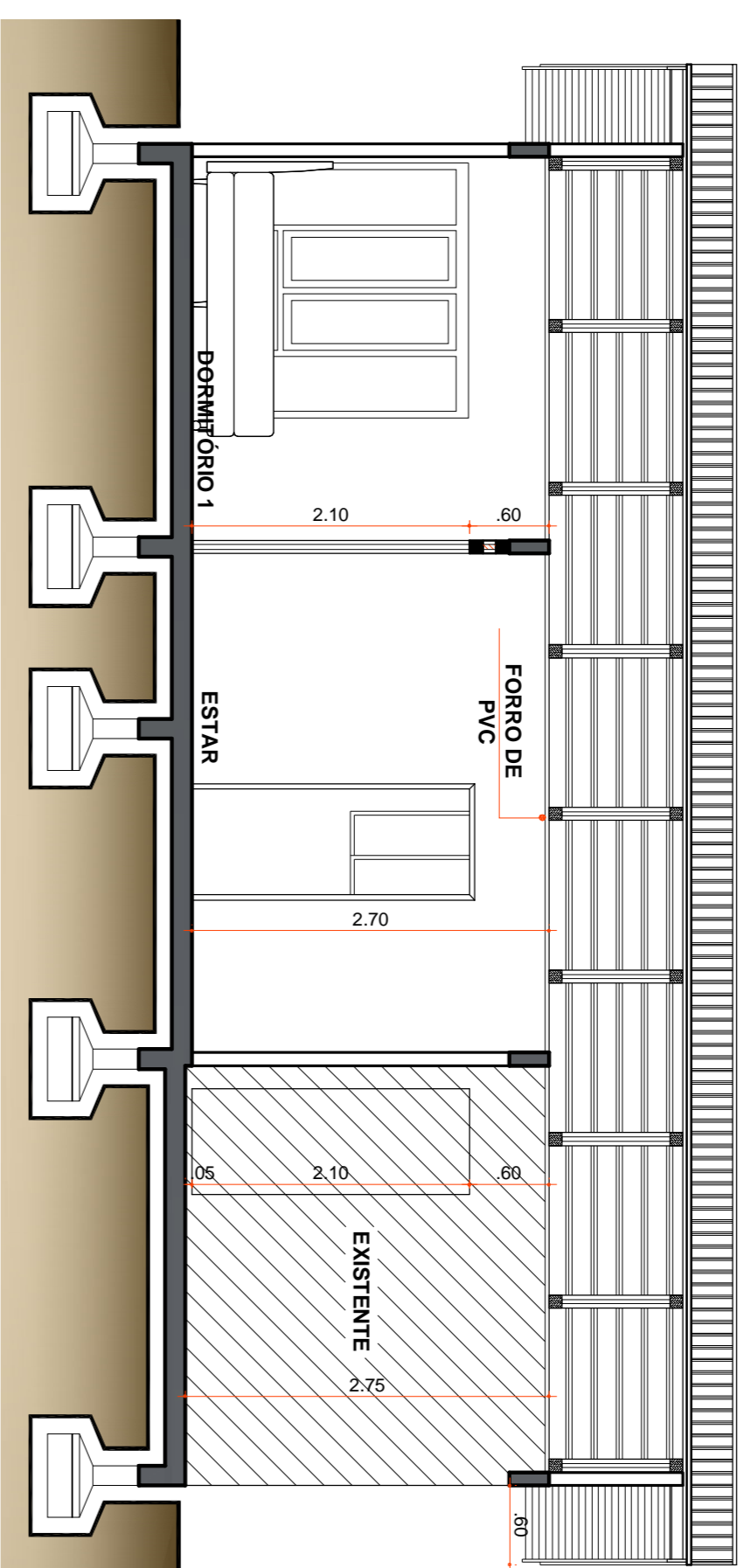
FACHADA
Escala 1:50

COD	TIPO	LARGURA	ALTURA	PARAPETTO	MATERIAL	QTD
J1	Janela de correr 4 folhas	90	110	100	Ferro	3
J2	Janela de correr 4 folhas	90	100	100	Ferro	3
P1	Porta de abrir	80	210	-	Madeira	3

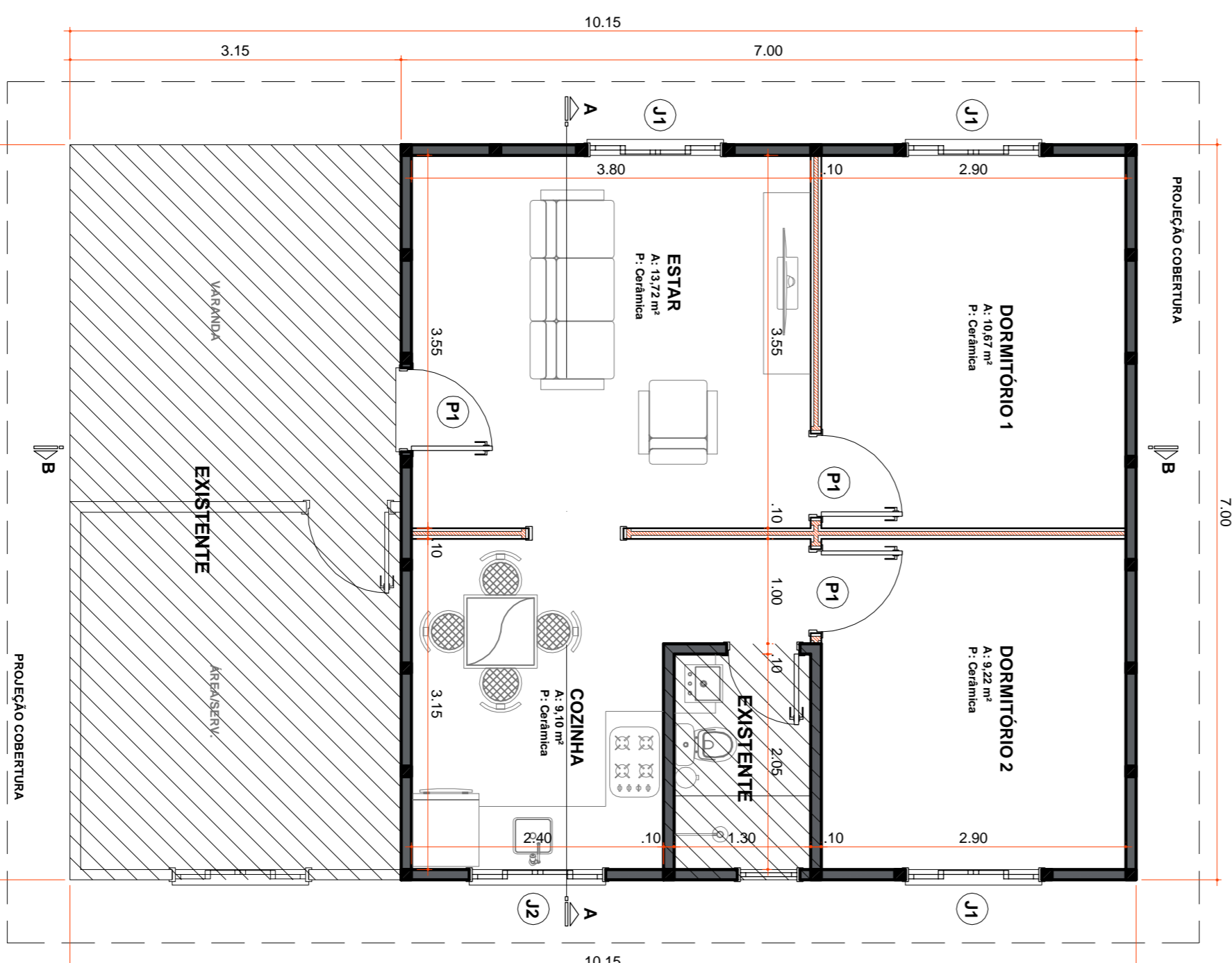


CORTE "AA"
Escala 1:50

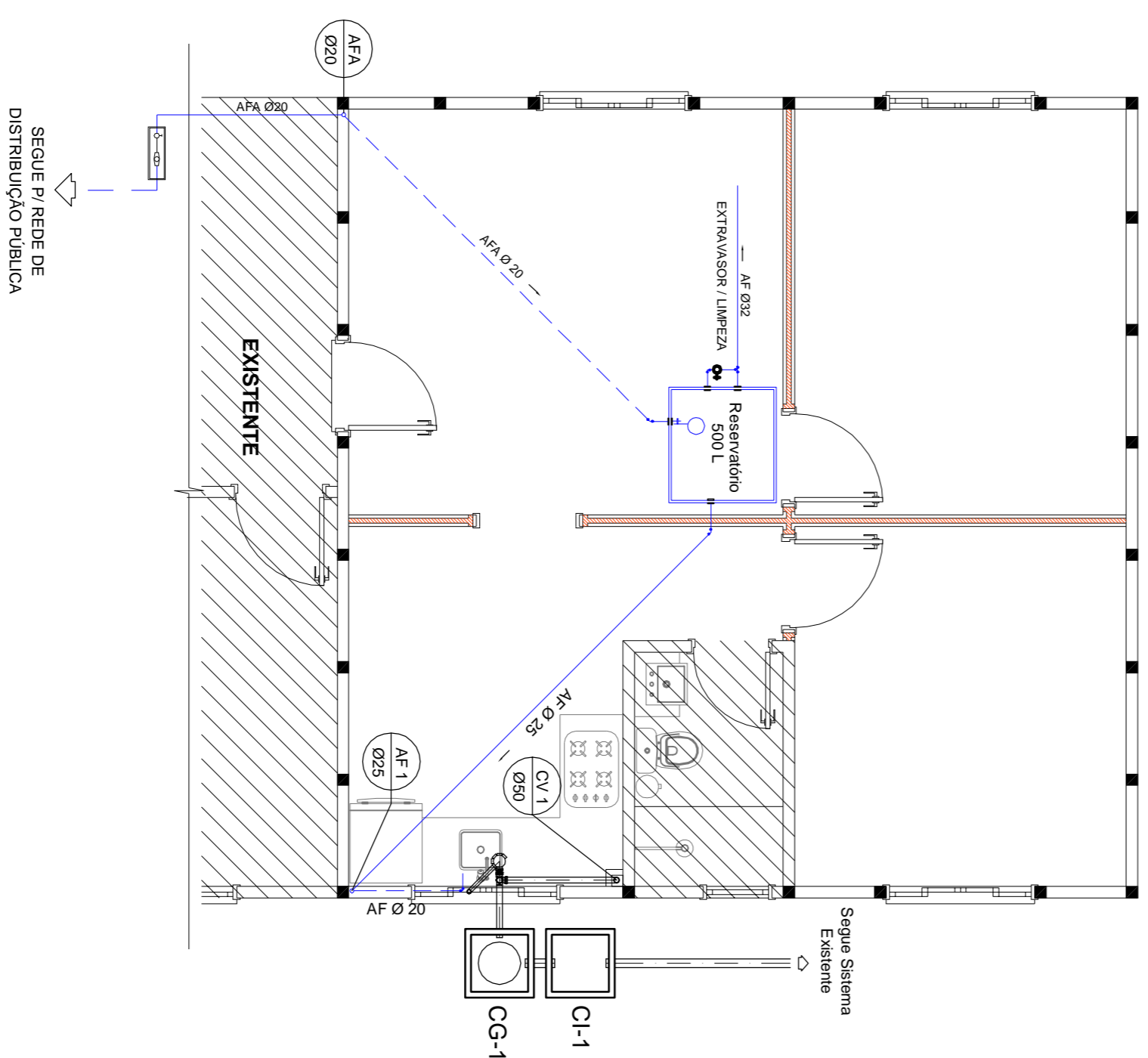
Circ.	ABD			Tomadas (V)			Sinal			Diss.	Fio	Faixa	Montagem
	Numeração (V)	100	200	300	600	1.200	5.000	Volts	Vn				
C1	2	3	-	-	-	-	600	15	2,5	R			
C2	-	-	11	-	-	-	1.100	15	2,5	R			
C3	-	-	3	1	1	-	1.200	15	2,5	R			
C4	-	-	-	-	1	1	1.200	20	6,0	R			
C5	1	1	-	1	1	1	1.200	20	2,5	R			
C6	2	3	12	1	1	1	1.200	50	10,0	R			



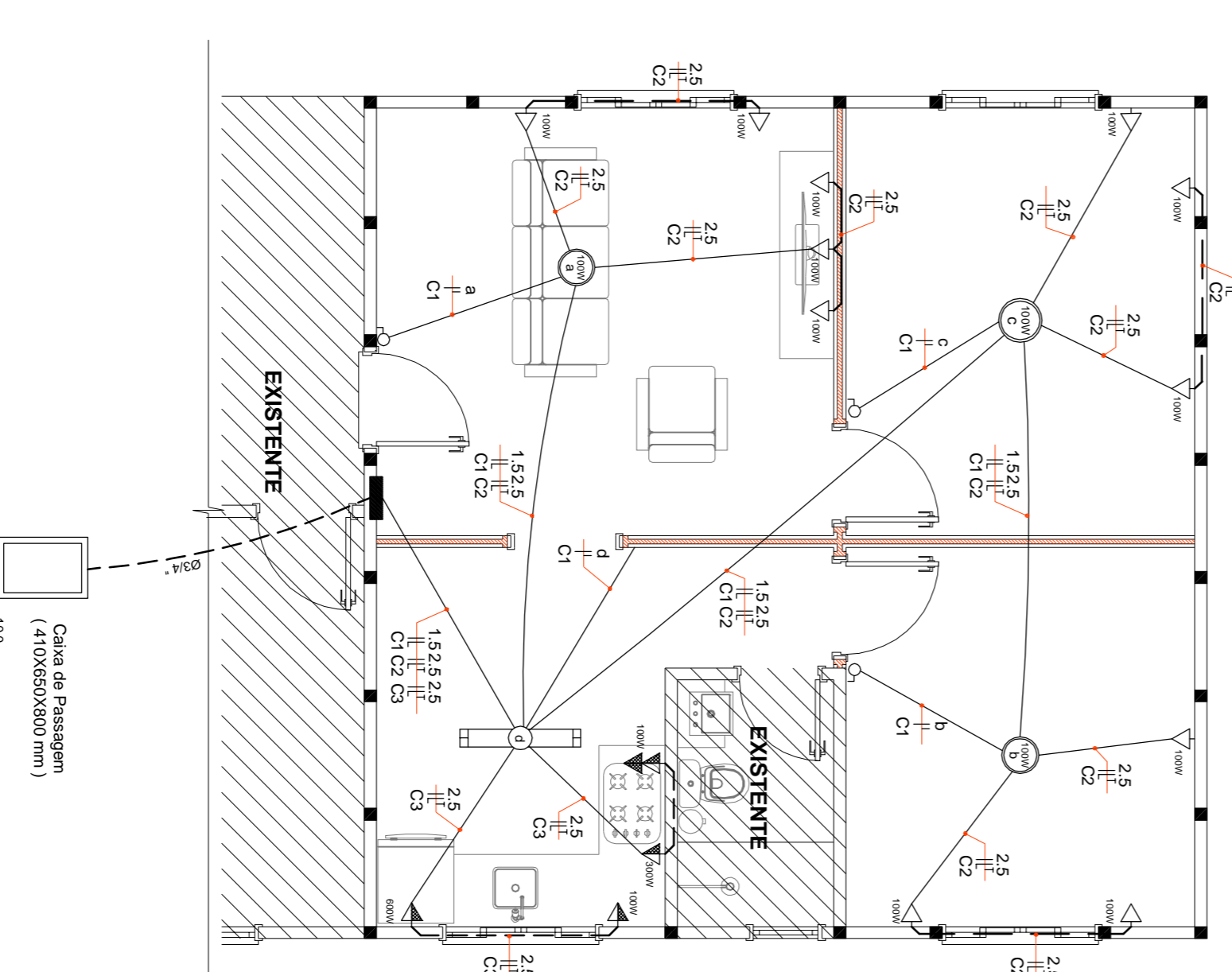
CORTE "BB"
Escala 1:50



PLANTA BAIXA
Área: 71,05 m²
Escala: 1:50



PLANTA BAIXA HIROSSANITÁRIO
Escala: 1:50



PLANTA BAIXA ELÉTRICO
Escala: 1:50

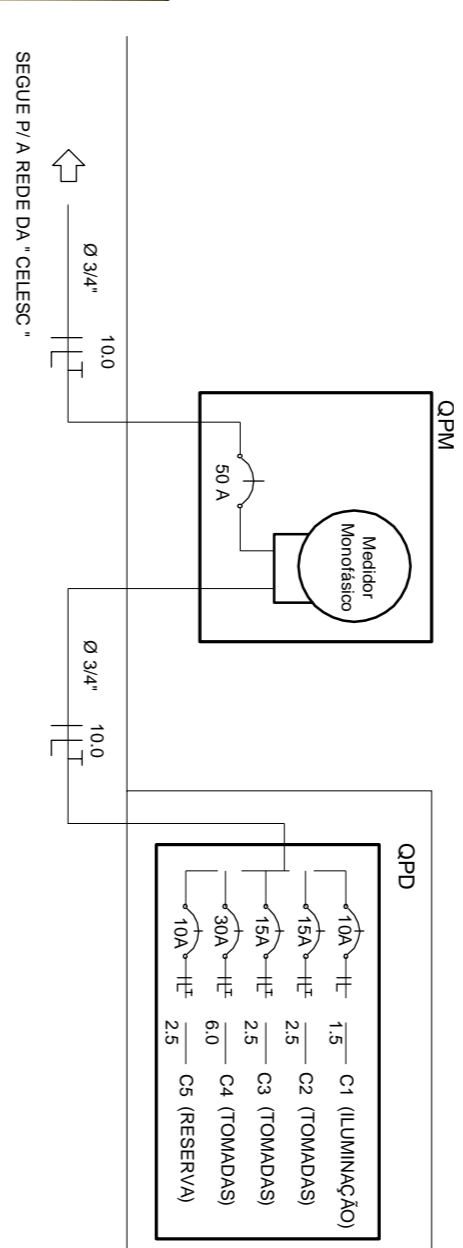
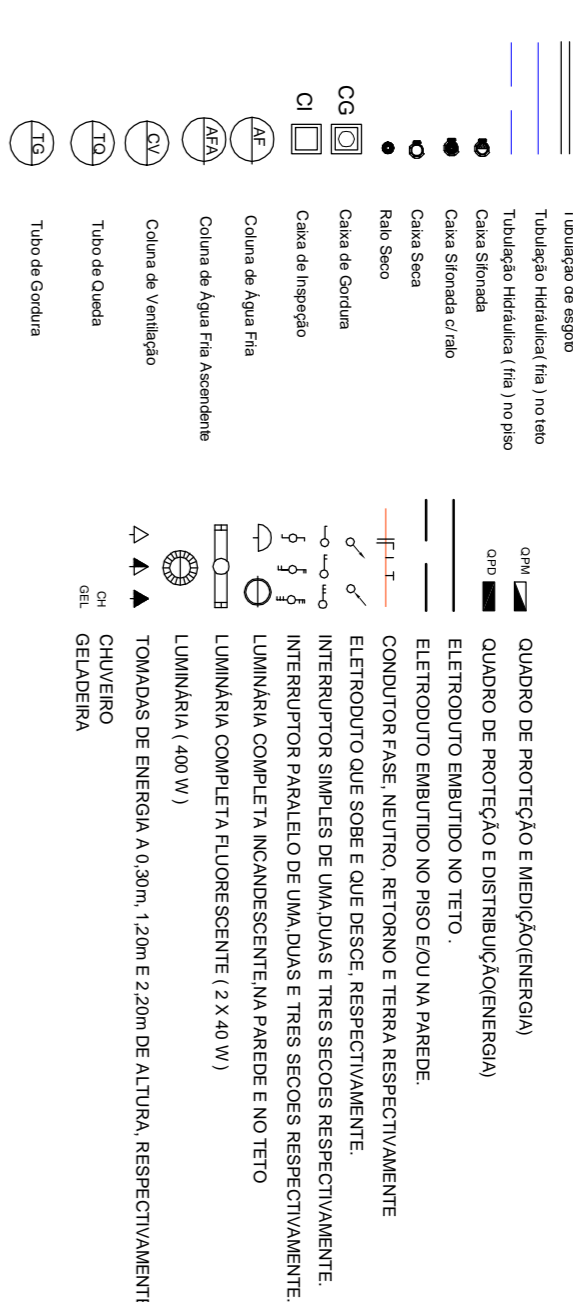


DIAGRAMA UNIFILAR

Rua Roberto Trompador, 2º andar - Tel: 49 3522 2800 / Fax: 3522 0225 - www.ammoc.com.br - email: ammoc@ammoc.com.br - JORNALISA SC

PREFEITURA MUNICIPAL DE ÁGUA DOCE

HABITAÇÃO ECONÔMICA

Conteúdo: PLANTA BAIXA, CORTE "AA", "BB", FACHADA, ELÉTRICO, HIROSSANITÁRIO E DET CONSTRUCTIVOS

Projetado por: RAYANE MARQUES

Local do Obra: ÁGUA DOCE - SC

Novel Suzerella

Qualquer alterações consulte os responsáveis técnicos

Assinatura Responsável Técnico: ANDE BEAL

Assinatura Projeto: ARQ - EL HID

Projeto: DENIR NARCIZO ZULIAN - ENG. CIVIL - CREASC 50.805-8
MICHEL ALBERTI - ENG. CIVIL - CREASC 80.032-6
ANA JULIA UNGERICHT - ENG. CIVIL - CREASC 105.295-8

Desenho: ANDE BEAL

Tabela: FEVEREIRO/2013

Escala: INDICADAS

Área Total: 71,05 m²

