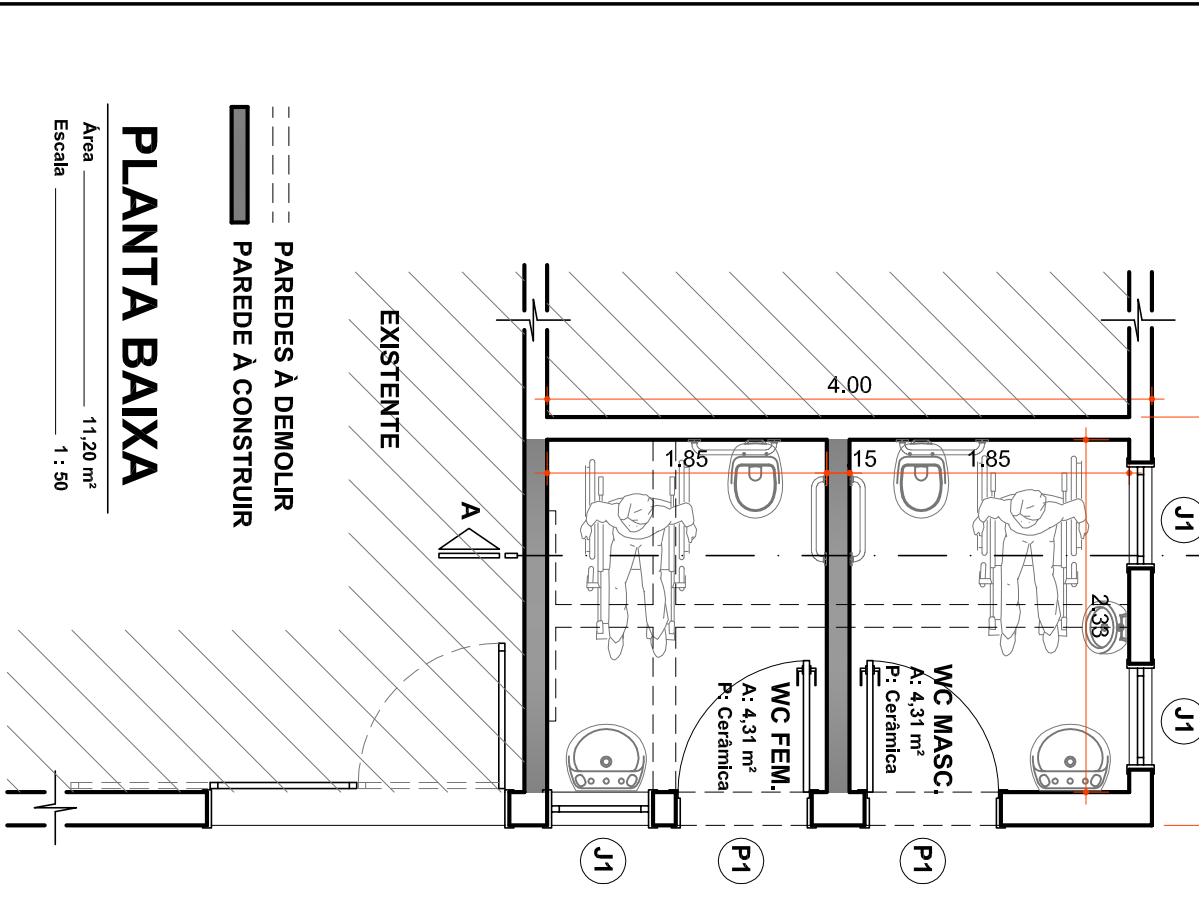
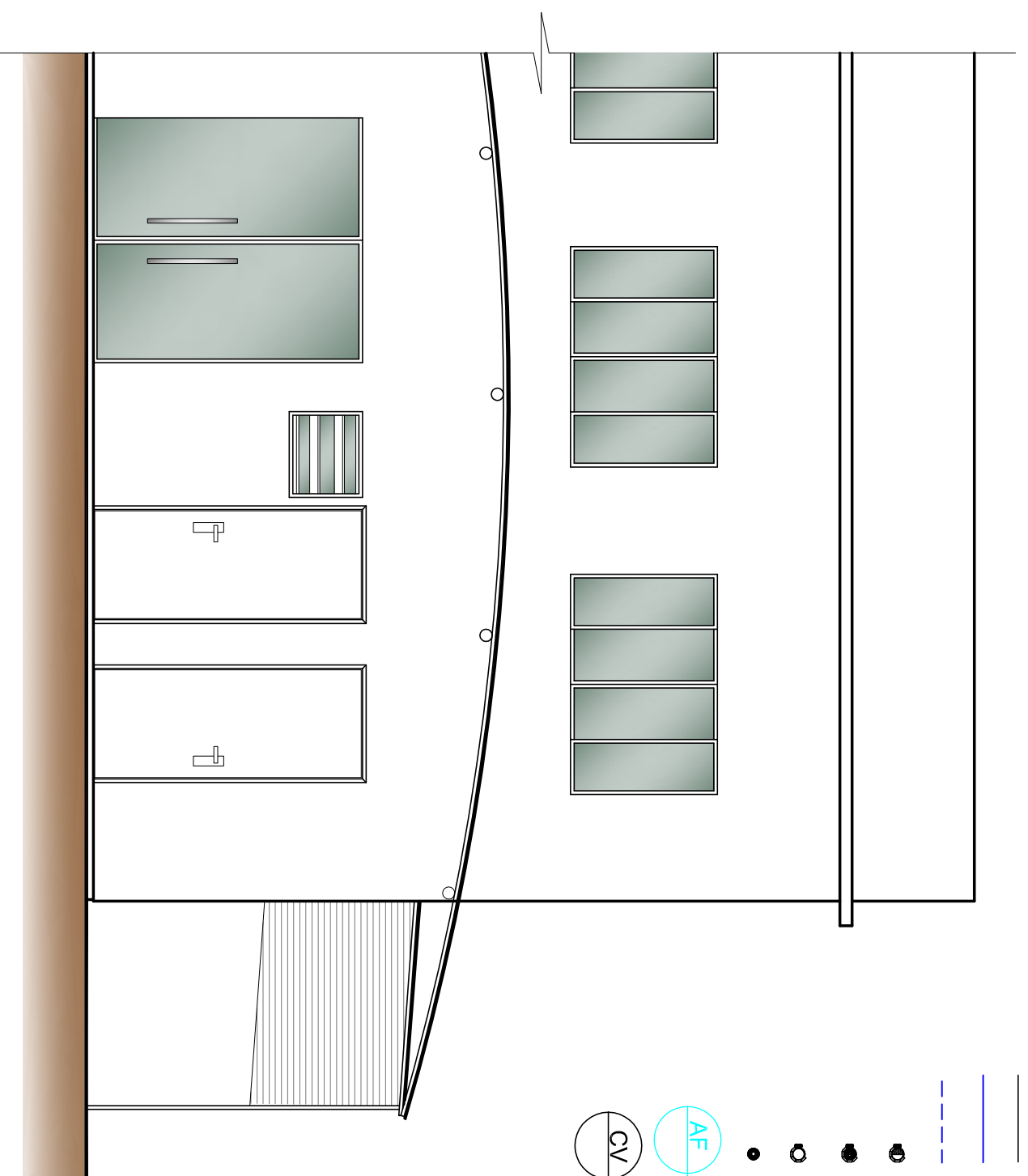


CORTE AA
Escala 1:30



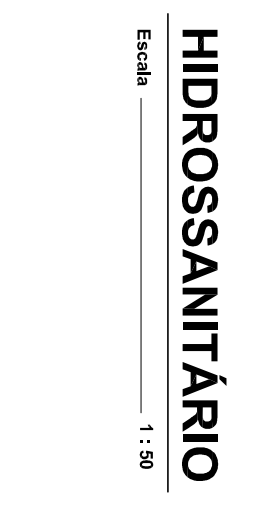
PLANTA BAIXA
Área 11,20 m²
Escala 1:30



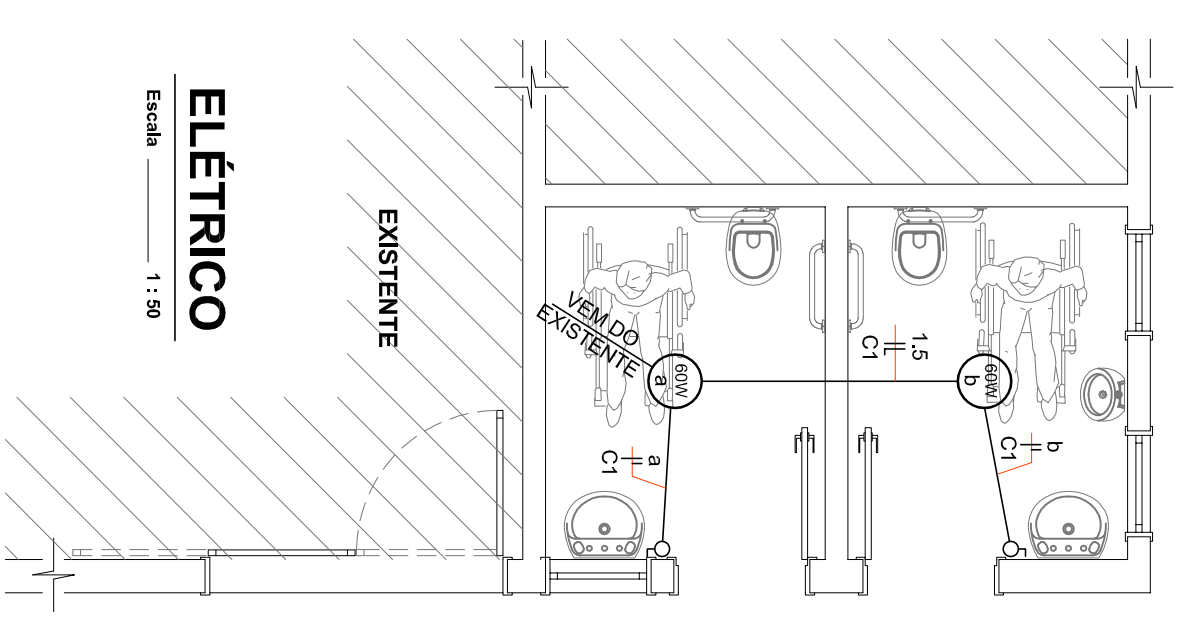
FACHADA
Escala 1:30

COD	TIPO	LARGURA	ALTURA	PARAFEITO	MATERIAL	QTD
J1	Janela basculante	70	60	150	Alumínio/vidro	3
P1	Porta de abrir	90	210	-	Madeira	2

ESQUADRIAS



HIDROSSANTÁRIO
Escala 1:30



ELÉTRICO
Escala 1:30

- LEGENDA**
- Tubulação de esgoto
 - Tubulação Hidráulica (fria) no teto
 - Caixa Sifonada
 - Caixa Seca
 - Ralo Seco
 - Coluna de Água Fria
 - Coluna de Ventilação

- LEGENDA**
- ELETRODUTO EMBUTIDO NO TETO.
 - ELETRODUTO EMBUTIDO NO PISO E/OU NA PAREDE.
 - CONDUTOR FASE, NEUTRO, RETORNO E TERRA RESPECTIVAMENTE.
 - ELETRODUTO QUE SOPRA E QUE DESCE, RESPECTIVAMENTE.
 - INTERRUPTOR SIMPLES DE UMA, DUAS E TRÊS SEÇÕES RESPECTIVAMENTE.
 - INTERRUPTOR PARALELO DE UMA, DUAS E TRÊS SEÇÕES RESPECTIVAMENTE.
 - LUMINÁRIA COMPLETA INCANDESCENTE NA PAREDE E NO TETO.

Rua Roberto Trombowski, 88 2º andar - Tel: 49 3622-2800 Fax: 3620-0255 www.ammoc.com.br


PREFEITURA MUNICIPAL DE ÁGUA DOCE

REFORMA BANHEIRO POSTO DE SAÚDE

PROJETO ARQUITETÔNICO-ELÉTRICO-HIDRAULICO

Local do Obra: RUA FREI DÁRIO - CENTRO - ÁGUA DOCE - SC

Qualquer alteração consulte os responsáveis técnicos



ammoc
Associação dos Municípios de Alto Vale do Itajaí em SC

Assinatura Responsável Técnico

Assinatura Projeto

Projeto: **DENIR MARCOZIO ZULIAN - ENG. CIVIL - CREA/SC 80.805-8**

Relatário: **MICHEL ALBERTI - ENG. CIVIL - CREA/SC 80.052-6**

ANA JULIA UNGERICH - ENG. CIVIL-CREA/SC 105.295-8

Desenho: **ANDRÉ BEAL** Data: **JULHO/2013** Escala: **INDICADAS** Área Total: **11,20m²**

Parceira

ÚNICA