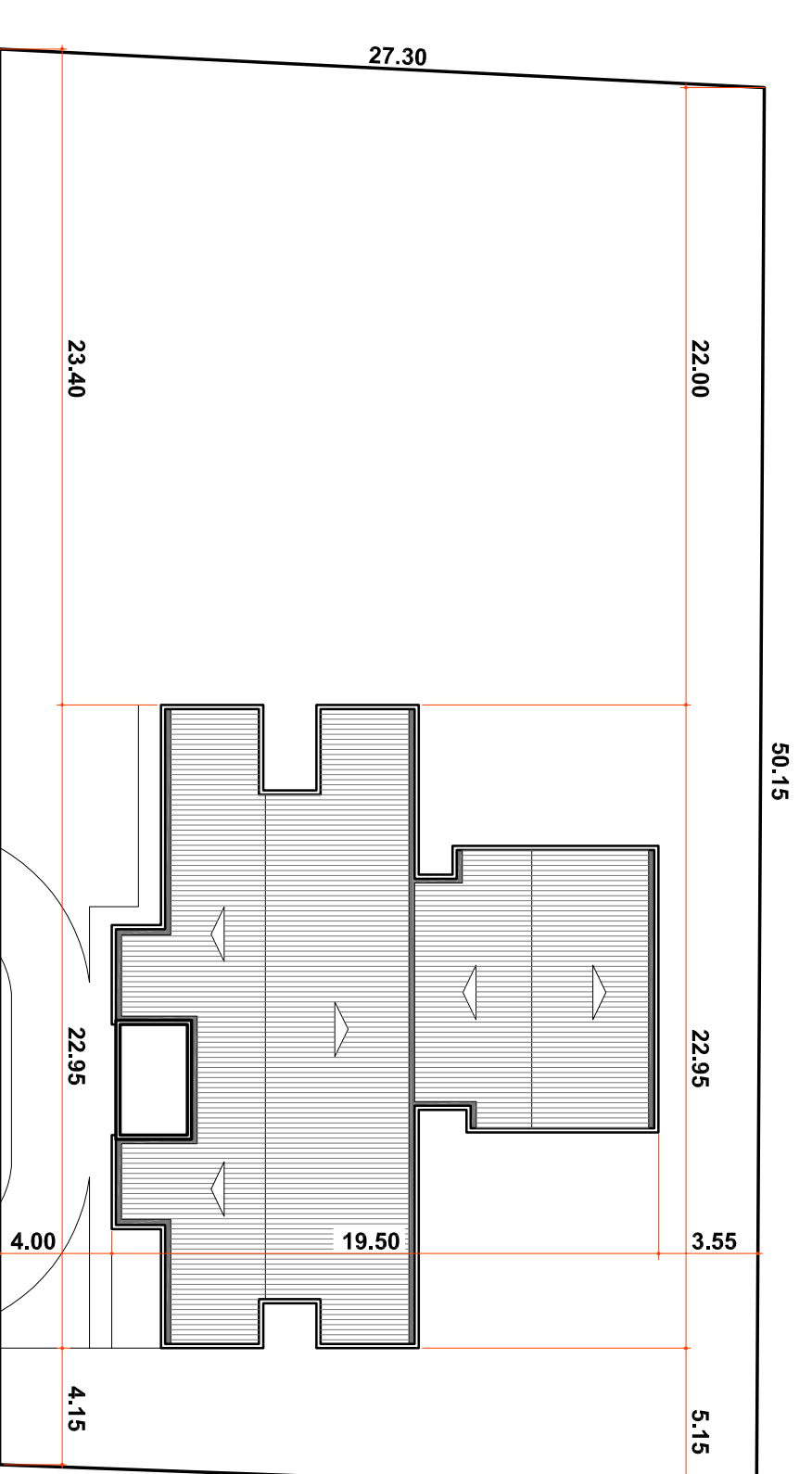


**SITUAÇÃO**  
Escala Relativa



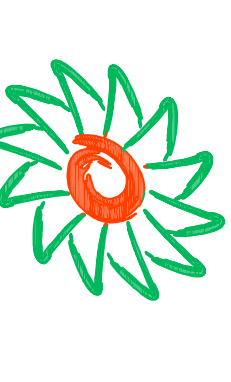
**IMPLANTAÇÃO**  
Escala 1:1200

CALÇADA A EXECUTAR.....31,42 m²  
 PAVIMENTO A EXECUTAR.....137,00 m²  
 JARDIM A EXECUTAR.....68,93 m²

**QUANTITATIVO**



**PLANTA BAIXA**  
 Área 305,66 m²  
 Escala 1:150



Rua Roberto Pompeu de Sá nº 100 - Fone: 49 3522-2800 Fax: 35203035 www.ammoc.com.br  
**PREFEITURA MUNICIPAL DE ÁGUA DOCE**  
 Associação Municipal de Água Doce - AMMOC

Assessoria Responsável Técnico	Assessoria Privada
Projeto:	<b>DENIR NARCIZO ZULIAN - ENG. CIVIL - CREA/SC 50.805-8</b> <b>MICHEL ALBERTI - ENG. CIVIL - CREA/SC 80.032-6</b> <b>ANA JULIA UNGERICH - ENG. CIVIL - CREA/SC 105.295-8</b>
Desenho:	<b>ANDRÉ BEAL</b> Data: SETEMBRO / 2013 Escala: INDICADAS Área Total: 322,88 m²
Nome:	UNIDADE BÁSICA DE SAÚDE (UBS)
Referência:	PROJETO ARQUITETÔNICO
Local da Obra:	ÁGUA DOCE - SC
Qualquer alteração consulte os responsáveis técnicos	
Completar:	Escala: Nacional Nível: SANEAMENTO
Layout	

Projeto: **DENIR NARCIZO ZULIAN - ENG. CIVIL - CREA/SC 50.805-8**  
**MICHEL ALBERTI - ENG. CIVIL - CREA/SC 80.032-6**  
**ANA JULIA UNGERICH - ENG. CIVIL - CREA/SC 105.295-8**  
 Desenho: **ANDRÉ BEAL** Data: SETEMBRO / 2013 Escala: INDICADAS Área Total: 322,88 m²

**ARQ**  
**02/03**