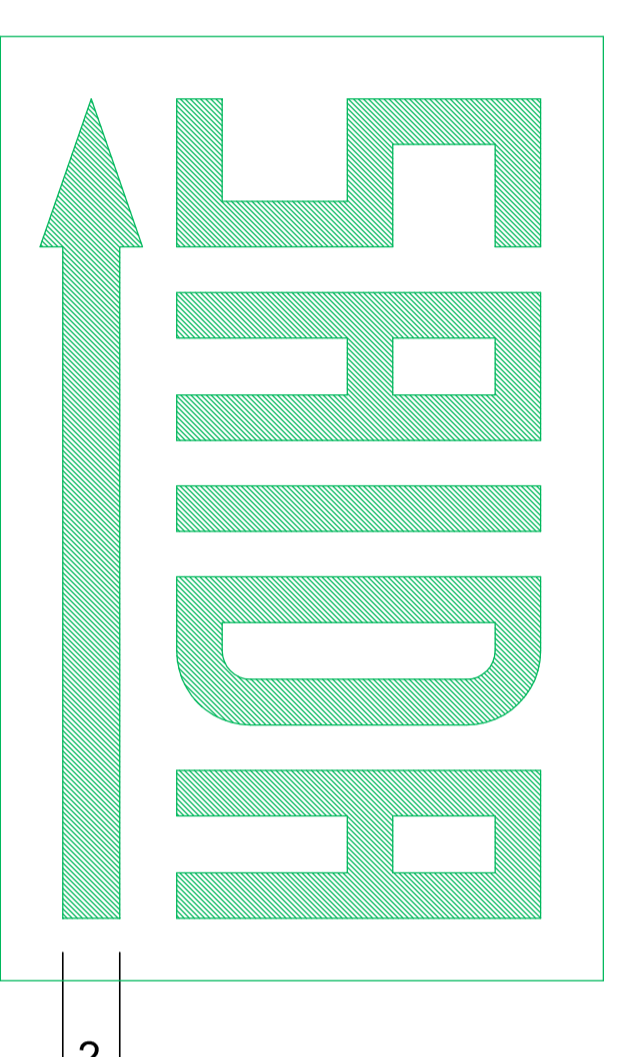
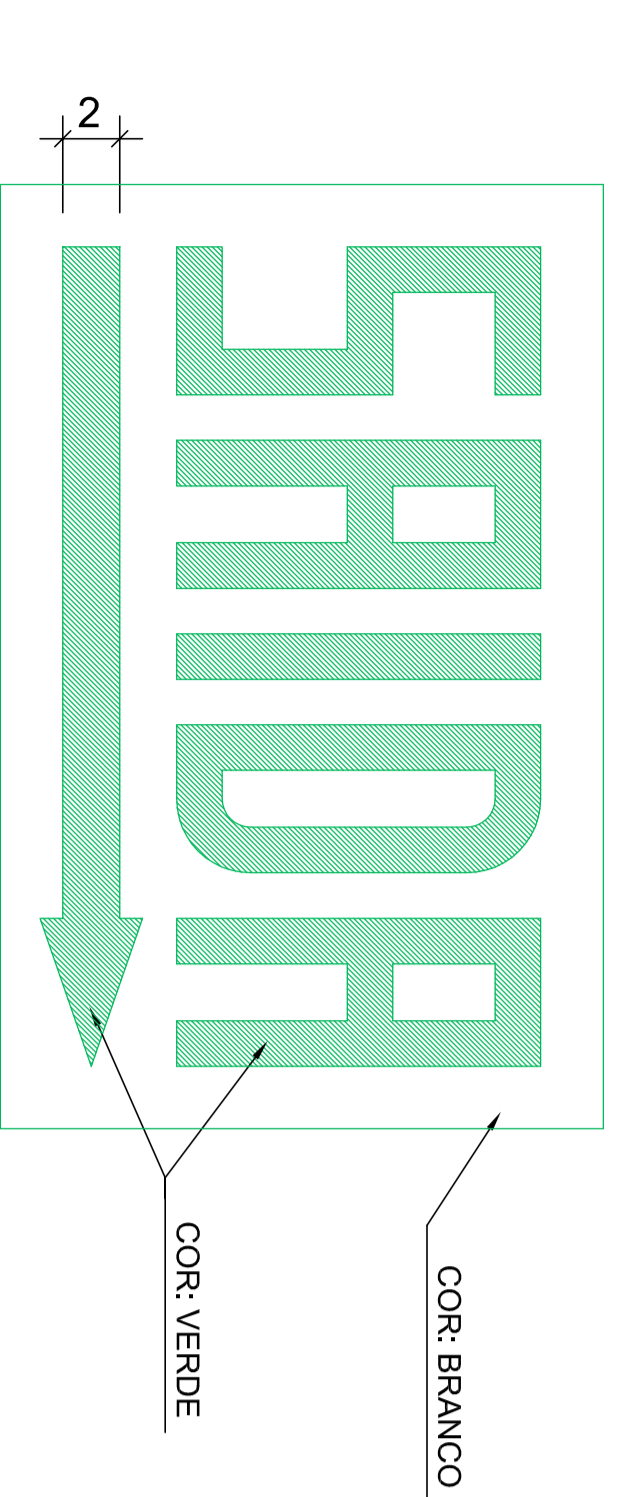


**Notas:**

- 01 - A sinalização deverá ser luminosa e alimentada por acumuladores que deverão funcionar automaticamente quando em falta de energia convencional durante 01 hora pelo menos.
- 02 - As letras e setas de sinalização devem ter cor verde (fotoluminescente) sobre fundo branco em placas de acrílico ou material similar, as dimensões mínimas de 25x16cm e letras com traço de 1cm em moldura de 4x9cm.
- 03 - A iluminação de sinalização deve assinalar todas as mudanças de direção, obstáculos, saídas, escadas, etc..
- 04 - A distância em linha reta entre dois pontos de iluminação de sinalização não pode ser maior que (15) quinze metros, se dois pontos consecutivos estiverem com uma distância superior a (15) quinze metros, será necessário interligar um ponto adicional.
- 05 - O fluxo luminoso do ponto de luz, exclusivamente de iluminação de sinalização, deve ser, no mínimo igual a 30 lumens.
- 06 - A iluminação da sinalização deve ser contínua durante o tempo de funcionamento do sistema, quando da interrupção da iluminação normal.
- 07 - O material empregado para a sinalização e sua fixação deve ser tal que não possa ser facilmente danificado.
- 08 - Os aparelhos auto-luminoscentes não devem emitir qualquer radiação ionizante.
- 09 - É recomendado o uso de faixas refletivas ou "olho de gato" ao nível do piso ou rodapé dos corredores e nas escadas.

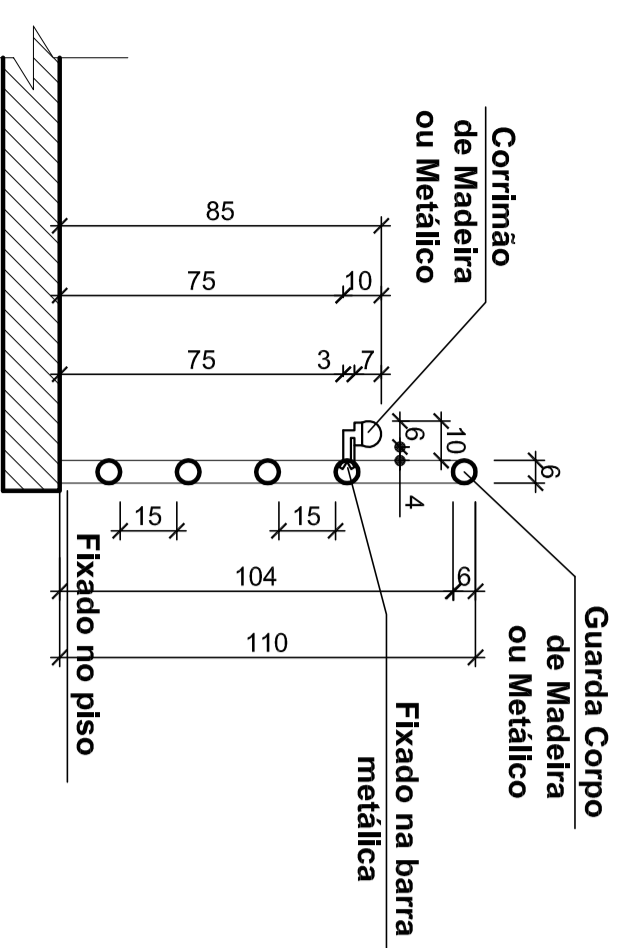


**Detalhe da Placa de Abandono de Local**

Escala 1 : 2

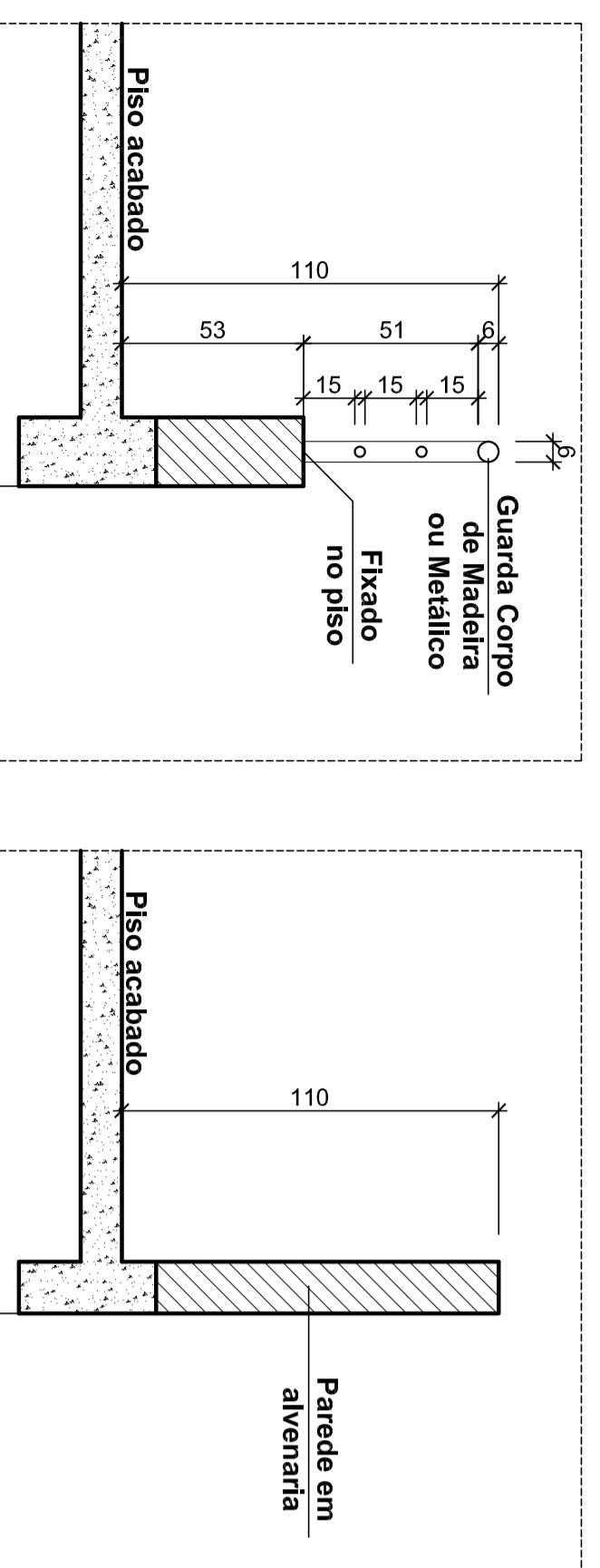
**NOTAS :**

- Os guarda-corpos atenderão aos seguintes requisitos:
- B) Estarão situados entre 1,10 m acima do nível da borda dos pisos;
- C) Somente poderão ser fixados pela parte inferior;
- D) Terão largura máxima de 6 cm;
- E) Não poderão ter extirmidades em gancho;
- F) Suportar a pressão de tração mínima de 900N;
- G) Deverão ser maciços ou ficar com espaçamento máximo de 15 cm entre barras.



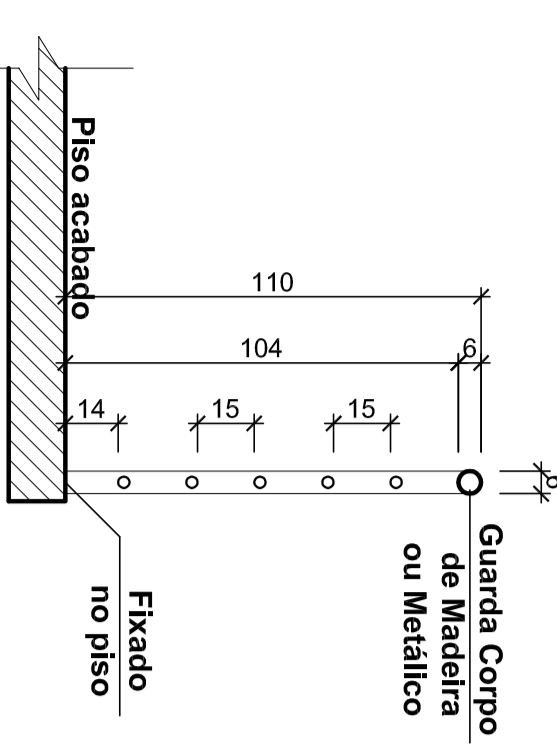
**Detalhe do Corrimão no Guarda - Corpo**

Escala 1/20



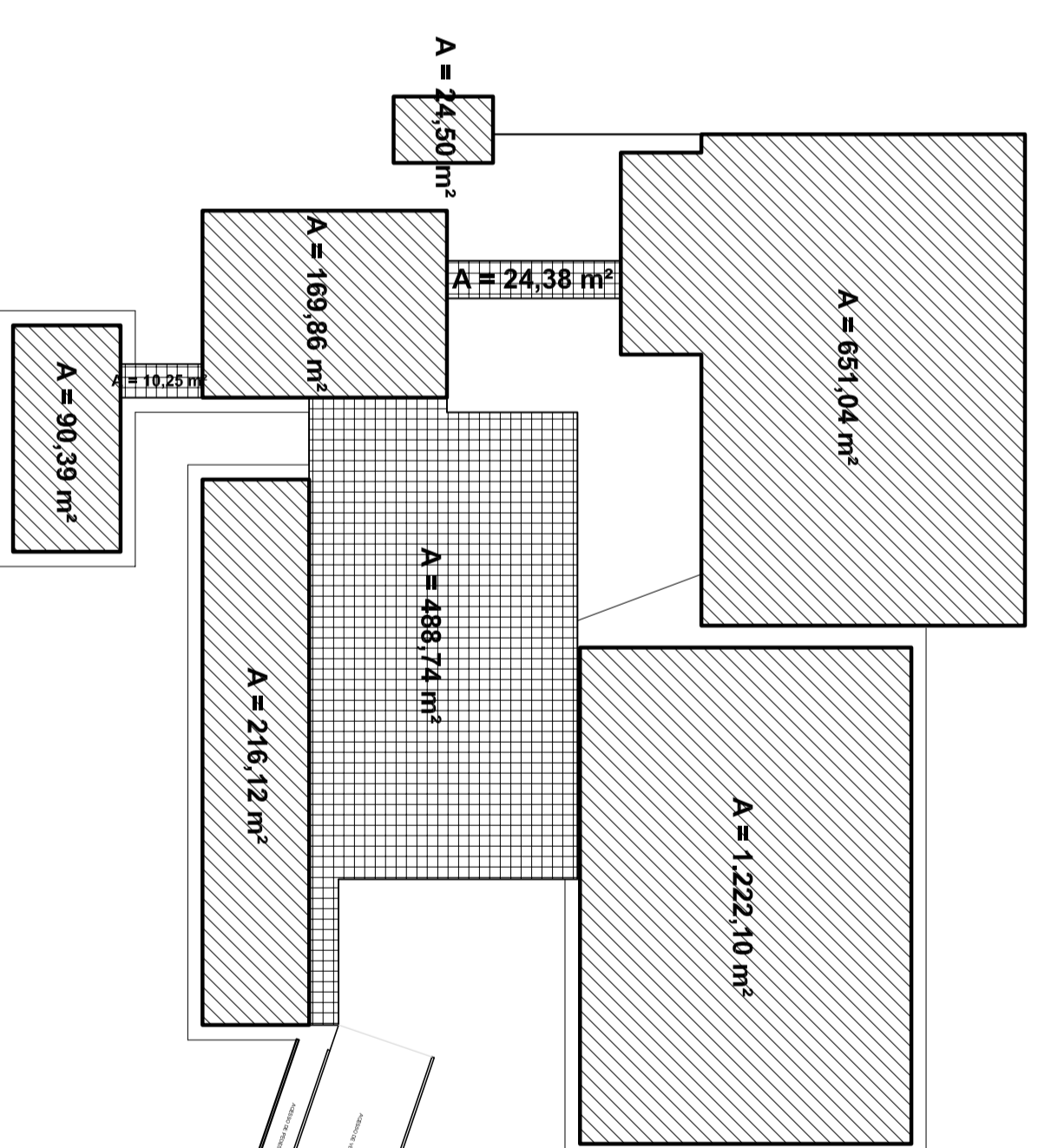
**NOTAS :**

- Os guarda-corpos atenderão aos seguintes requisitos:
- B) Estarão situados entre 1,10 m acima do nível da borda dos pisos;
- C) Somente poderão ser fixados pela parte inferior;
- D) Deverão possuir as dimensões entre 3,8 cm a 6,5 cm;
- E) Não poderão ter extirmidades em gancho;
- F) Suportar a pressão de tração mínima de 900N;
- G) Poderão ter espaçamento máximo de 15 cm entre barras, tela metálica com fixação a cada metro linear e ou fechamento total em alvenaria



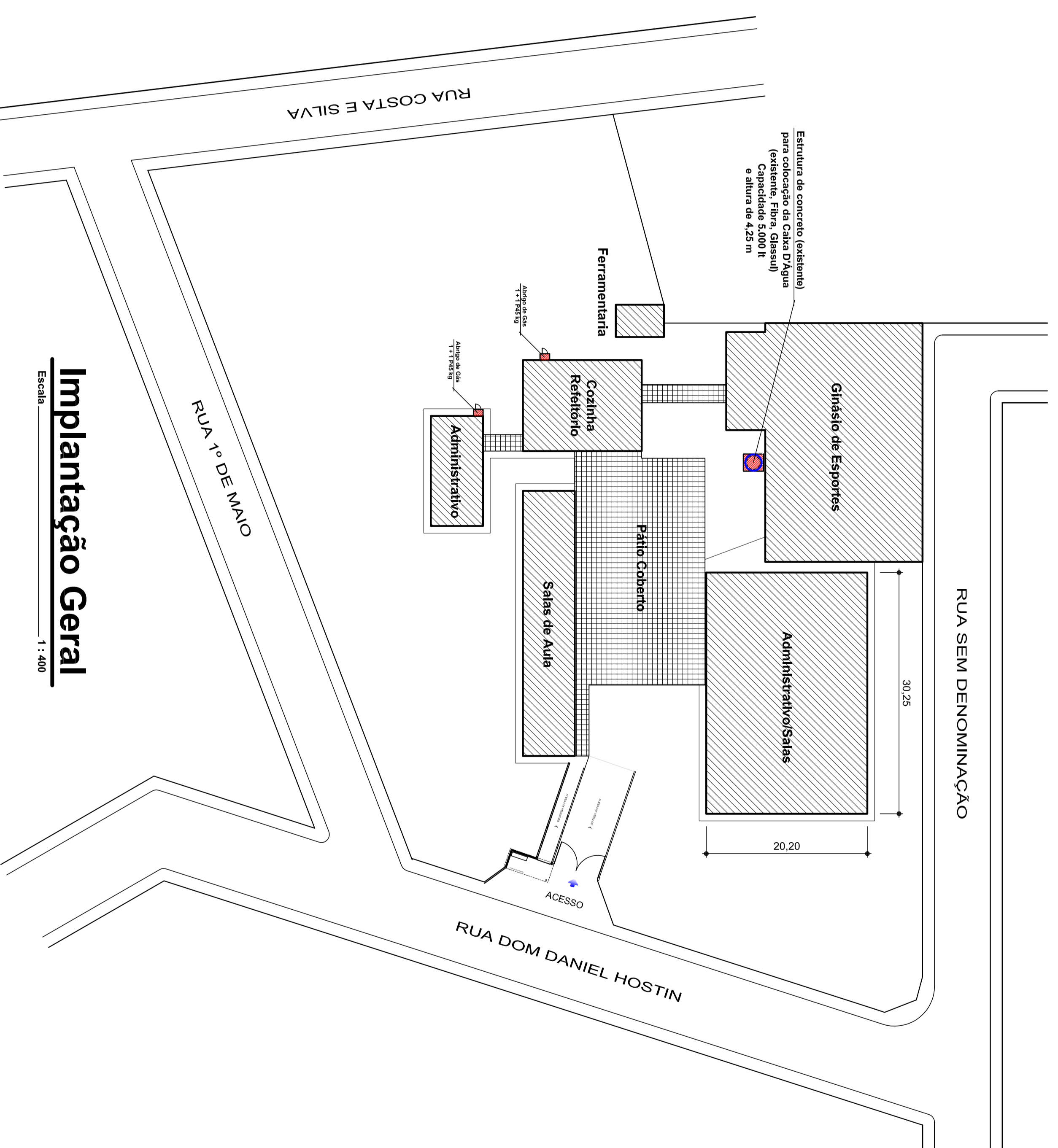
**Detalhes do Guarda - Corpo (fechado ou vazado)**

Escala 1/20



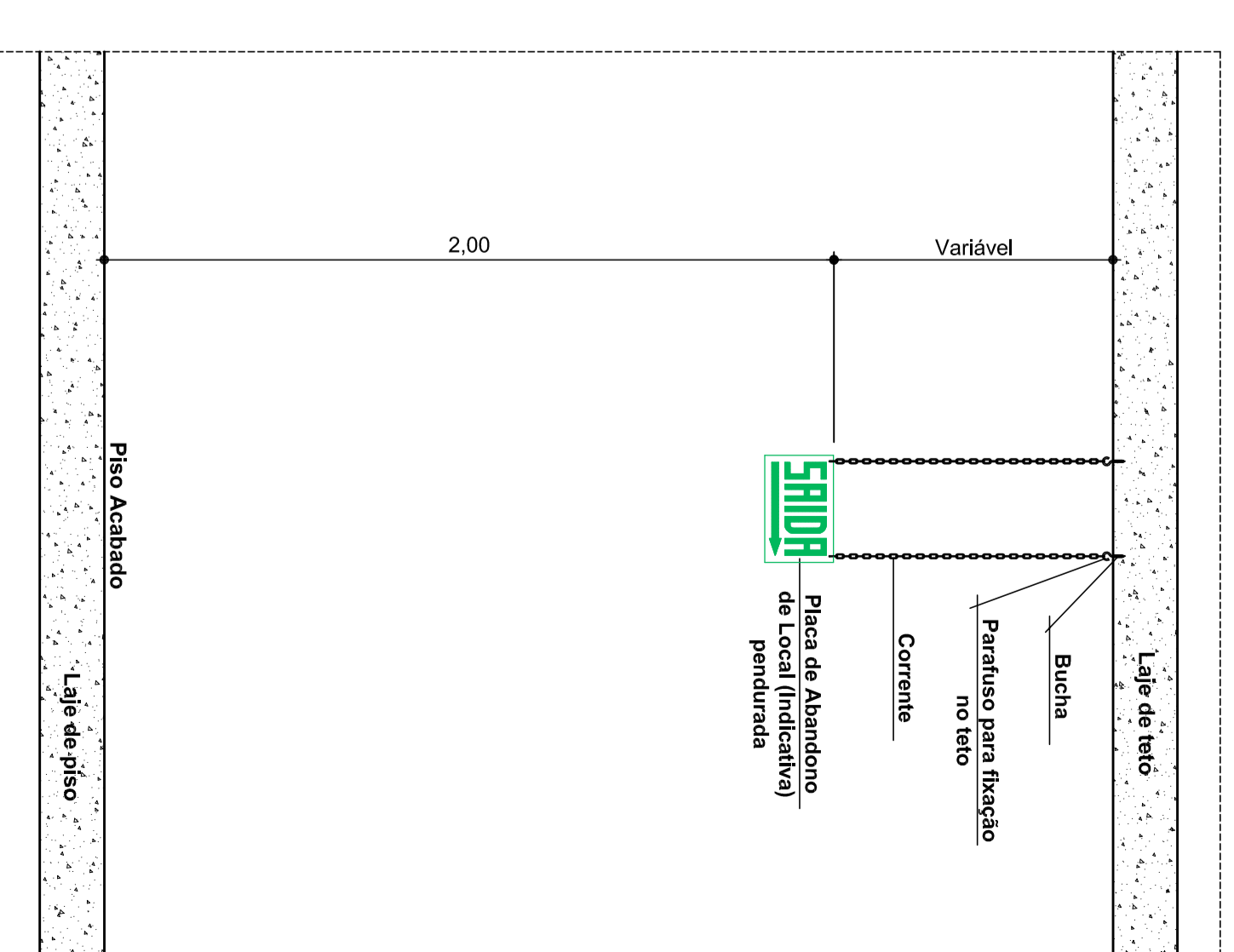
**Implantação - Áreas**

Escala 1 : 400



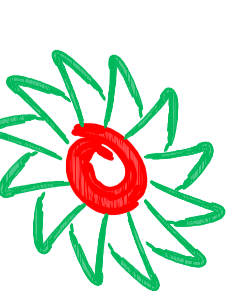
**Implantação Geral**

Escala 1 : 400



**Detalhe de Instalação**

Escala 1 : 15



Rua Roberto Trombadori, 2º andar - Fone: 48 3022-2000 / Fax: 48 3022-2235 - www.ammog.com.br / Email: ammog@ammog.com.br - CNPJ/068430

**PREFEITURA MUNICIPAL DE ÁGUA DOCE**

**REGULARIZAÇÃO DO CENTRO EDUCACIONAL MUNICIPAL FREI SILVANO**  
**PROJETO PREVENTIVO CONTRA INCÊNDIO**  
 Rua Dom Daniel Hostin, 245  
 Bairro Vila Nova - Água Doce - SC  
 Qualquer alteração consulte os responsáveis técnicos

**Contratado:**  
**DETAHES DO GUARDA CORPO**  
**PLACA DE ABANDONO DE LOCAL**  
**DETAHES, IMPLANTAÇÃO GERAL**

**Equipe Técnica:**  
 DENIR N. ZULIAN - ENGº CIVIL - CREA/SC 50.805-8  
 MICHEL ALBERTI - ENGº CIVIL - CREA/SC 80.032-6  
 ANA JULIA UNGERICHT - ENG. CIVIL - CREA/SC 105.295 - 8  
**Assistants Responsavel Técnico:**  
 MARCO ZAVIA - ENG. CIVIL - INSC/CAIASI  
 INSC/CAIASI 2.897,38 m²

**Prontico:**  
**INC**  
**04/05**