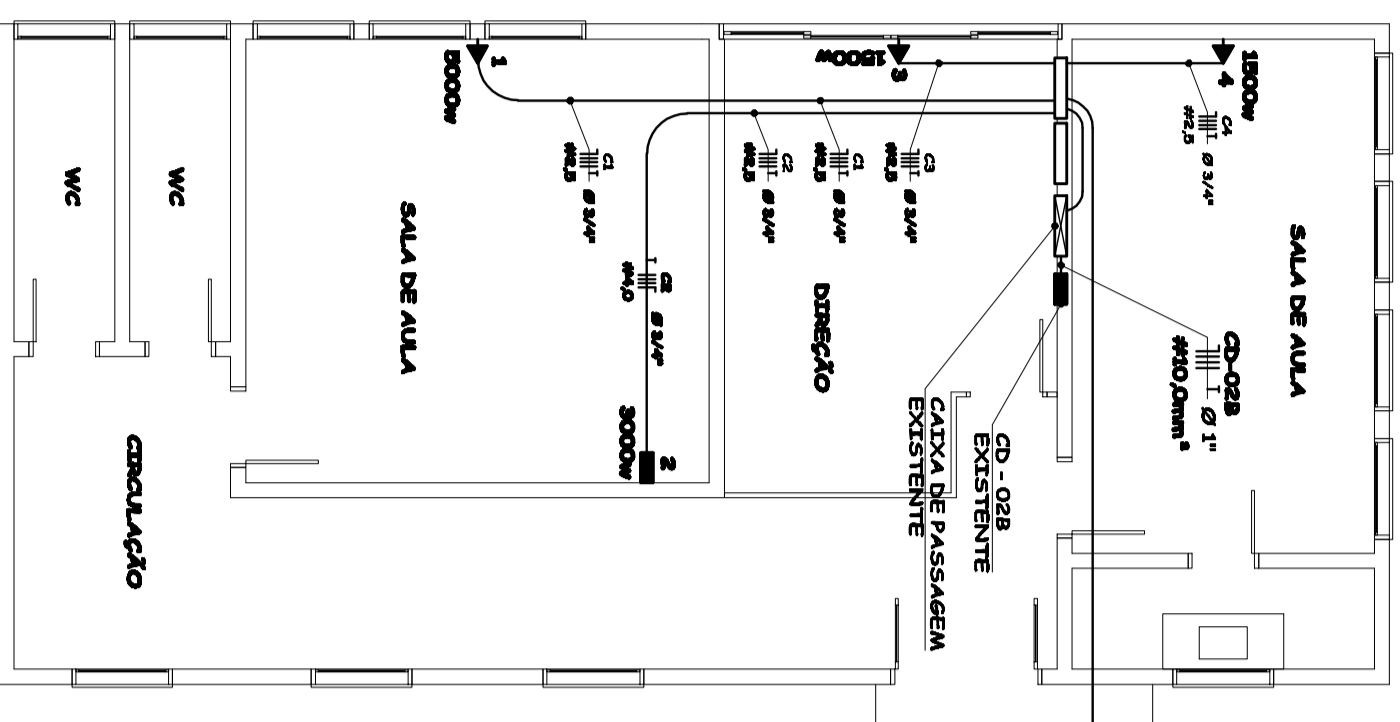


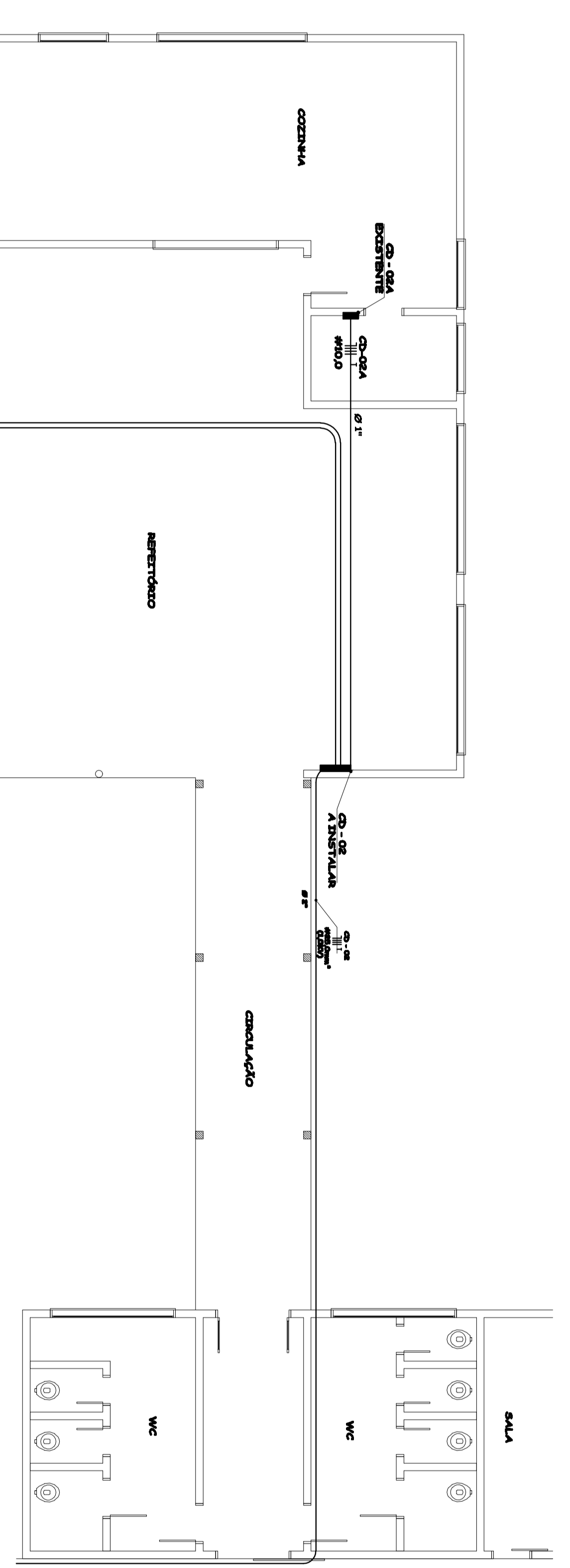
DET. ESTAMPA.
ESCALA 1/1



PLANTA BAIXA BLOCO 01
Escala: 1/75

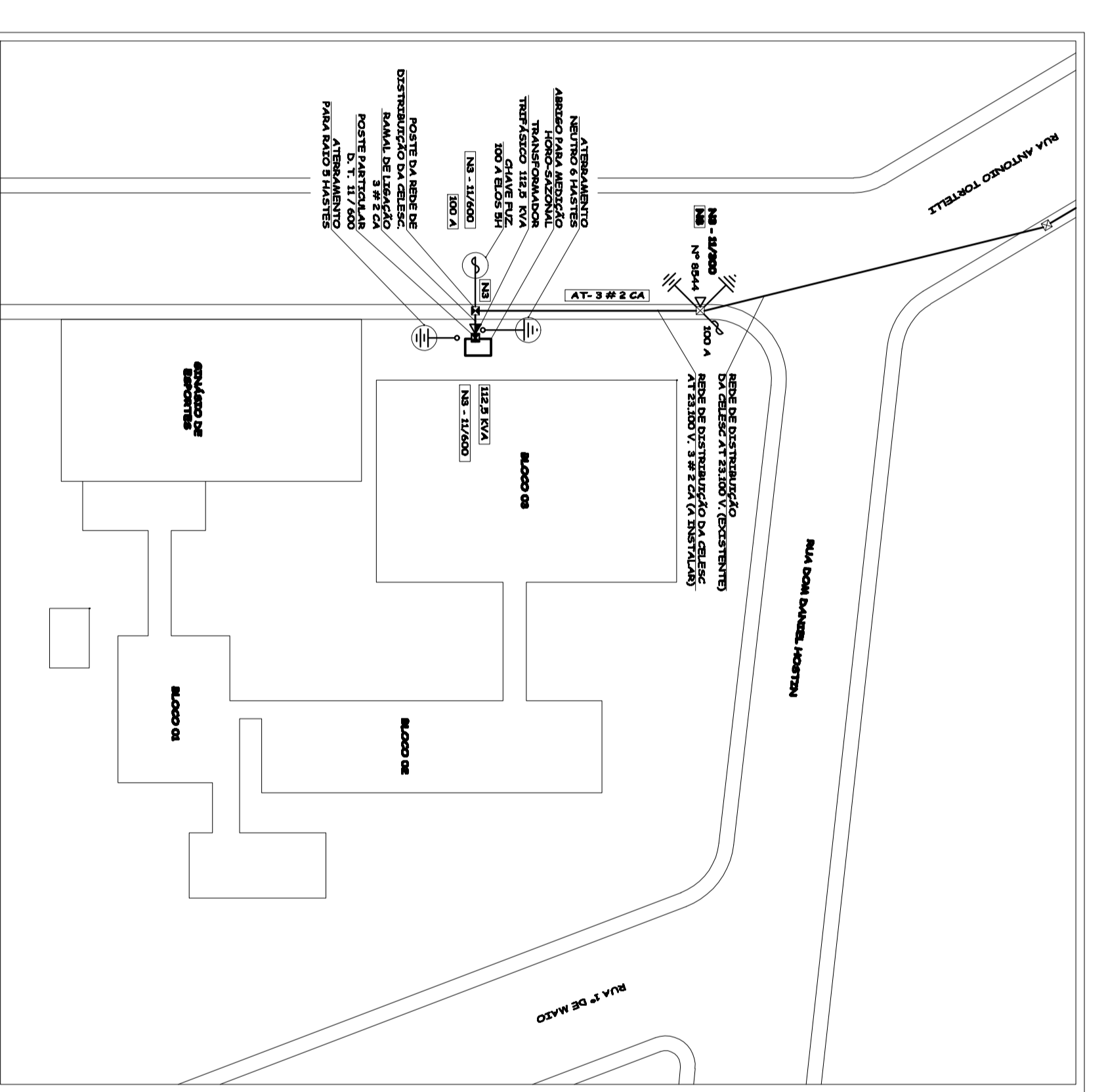
- 1 REDE DE DISTRIBUIÇÃO DA GELESCA T1
- 2 GUAZETA DE CONCRETO
- 3 MÃO FRANCESA PLANA
- 4 CONECTOR BIFURCADO PARALELO
- 5 CHAVE FUS. 100 A BLOS 5H
- 6 POSTE DA REDE DE DISTRIBUIÇÃO
- 7 ISOLANTE TÊRMIACO
- 8 PARAFUSO TIPO VALVULA 21 KV
- 9 CABO FLEXÍVEL # 35,0mm²
- 10 RTI DE AMARRAÇÃO
- 11 POSTE PARTICULAR DT - 11/600 4M
- 12 TRANSFORMADOR TERFÍSICO 112,5 KVA
- 13 4 # 70,0 mm² (CABOS)
- 14 ISOLADOR SASTICO
- 15 CABECOTE P/ ELTROTUDO Ø 3"
- 16 QUINA PVC 90º Ø 3"
- 17 ELTROTUDO PVC Ø 3"
- 18 ELTROTUDO PVC Ø 3/4" H - 3,0 M
- 19 CASA P/ ALOJAR T.C. / M.D.R. / D.E. / R.E.P.
- 20 CAIXA P/ DISJUNTOR GERAL (600x800/350mm)
- 21 TRANSF. DE CORRENTE FT 2,0
- 22 REL. 50 / 5 (600x800/250)
- 23 MEDIDOR DE DEMANDA (600x800/250)
- 24 ATERRAMENTO NEUTRO 6 HASTES
- 25 ATERRAMENTO PARA RAIOS 5 HASTES
- 26 CAIXA DE INJEÇÃO Ø 300/400mm
- 27 ELTROTUDO PVC Ø 2"
- 28 INTERRUPTOR DA ILUMINAÇÃO
- 29 ILUMINAÇÃO 100W
- 30 CAIXA PARA B. E. P. (600x300x60mm)
- 31 CAIXA DE PASSAGEM 600x410/700 mm
- 32 CABO DE COBRE #90,0mm²

RELAÇÃO

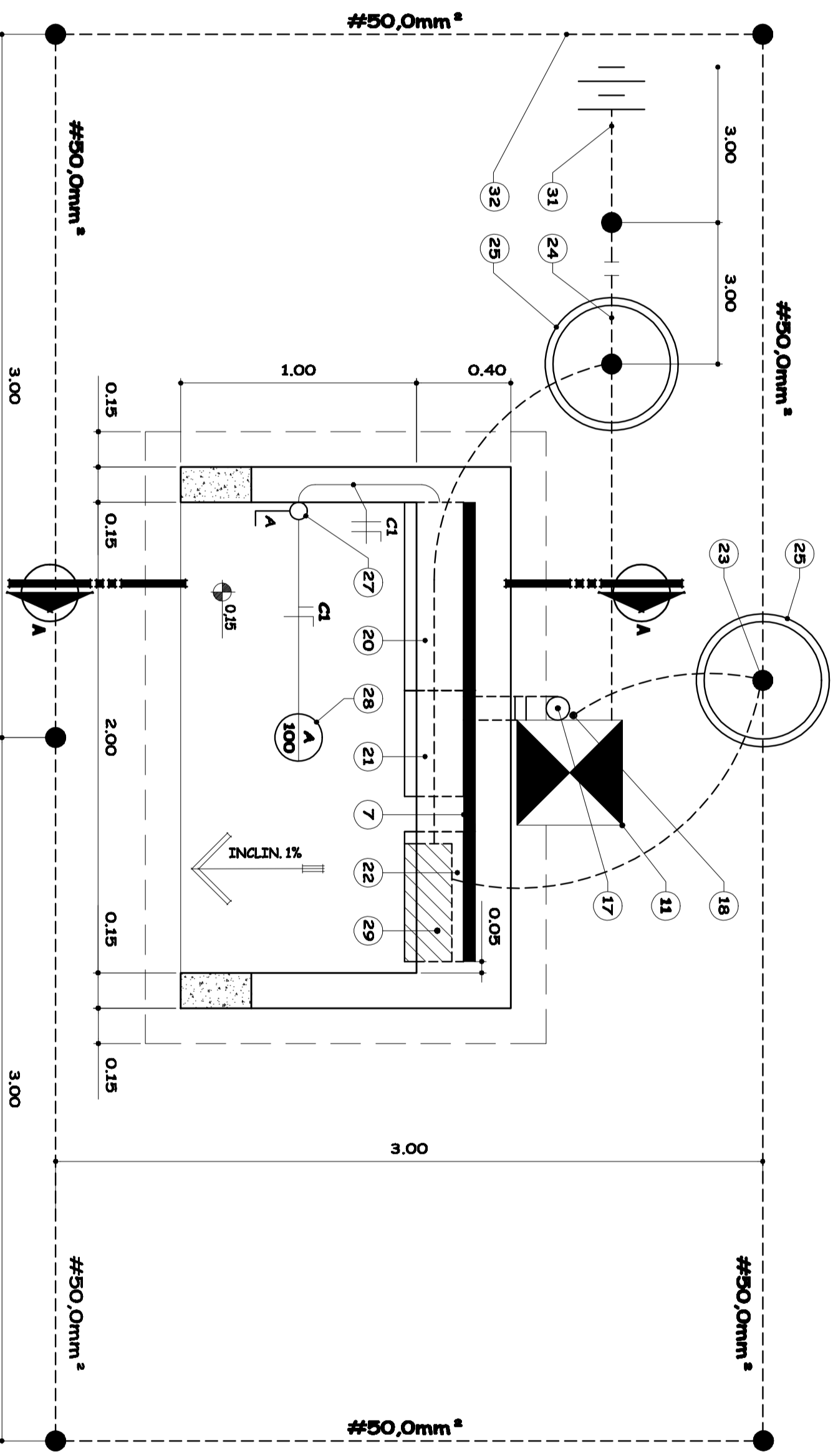


PLANTA BAIXA BLOCO 02
Escala: 1/75

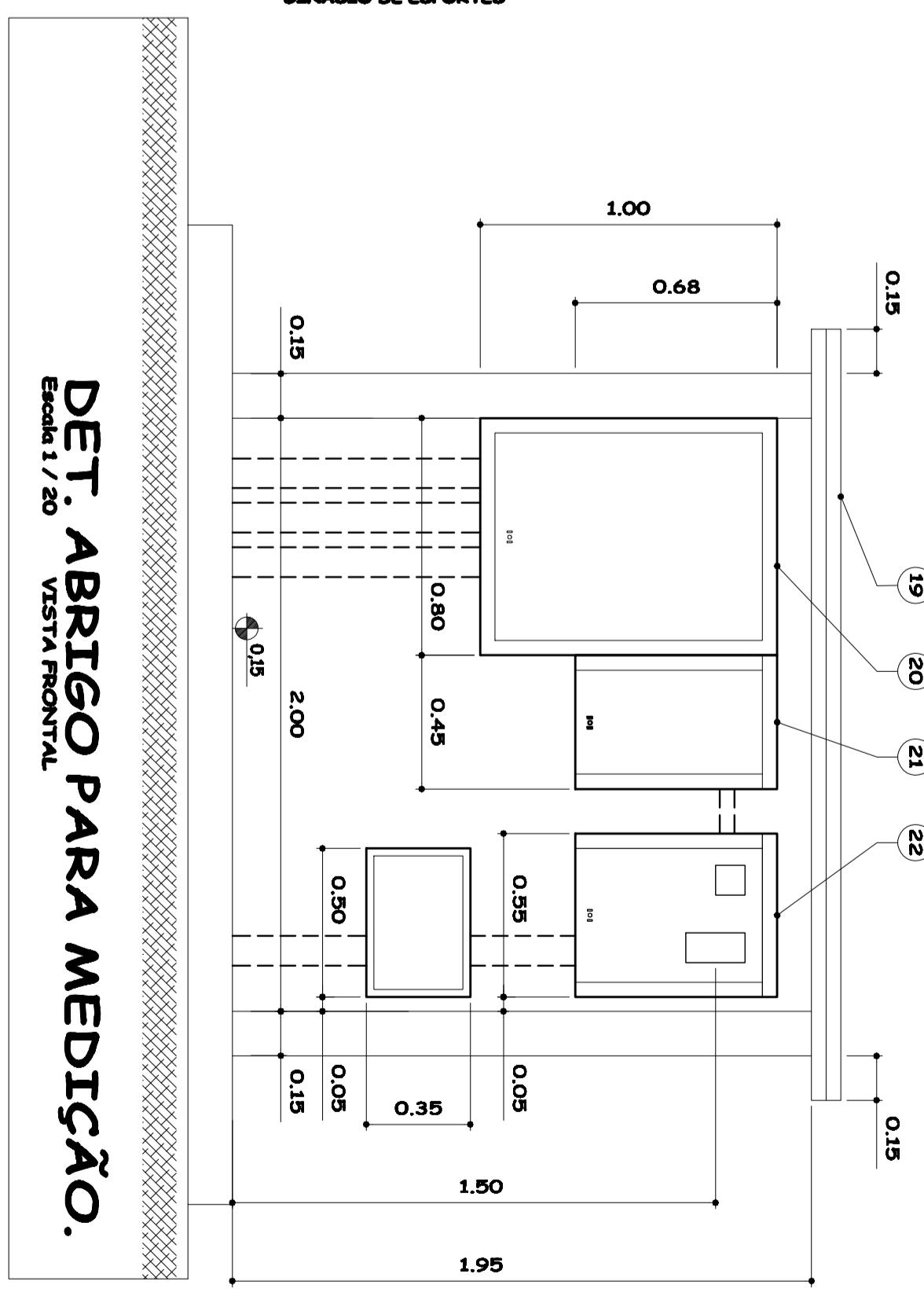
NOTA:
TODAS AS TUBULAÇÕES SERÃO APARENTE EM PVC RÍGIDO NAS PARTES INTERNAS E EXTERNAS, COM EXCEÇÃO DO FORRO E SUBTERRÂNEO ONDE SERÃO MANEIRAS CORRUGADAS DE MESMA BITOLA.



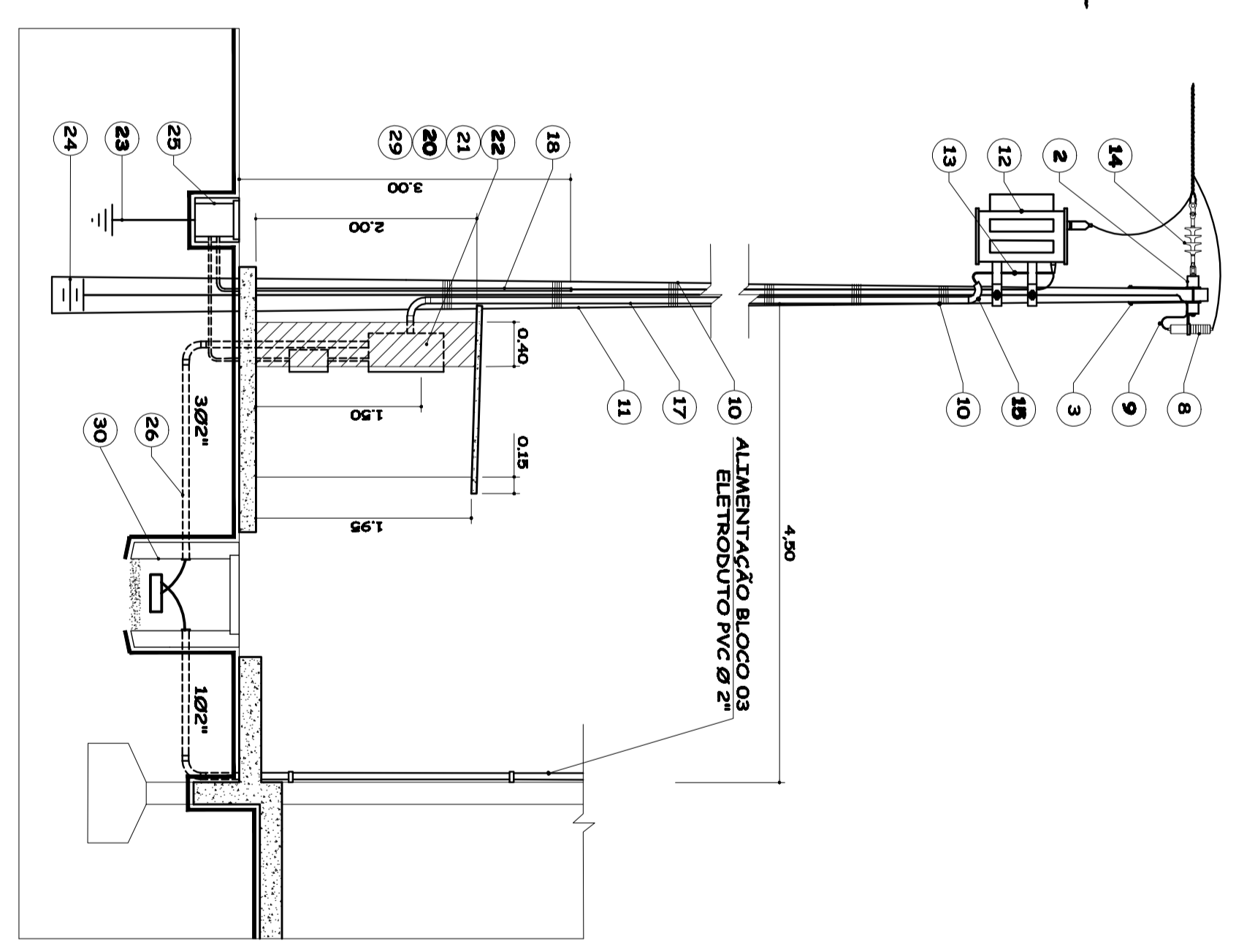
IMPLANTAÇÃO
Escala: 1/200



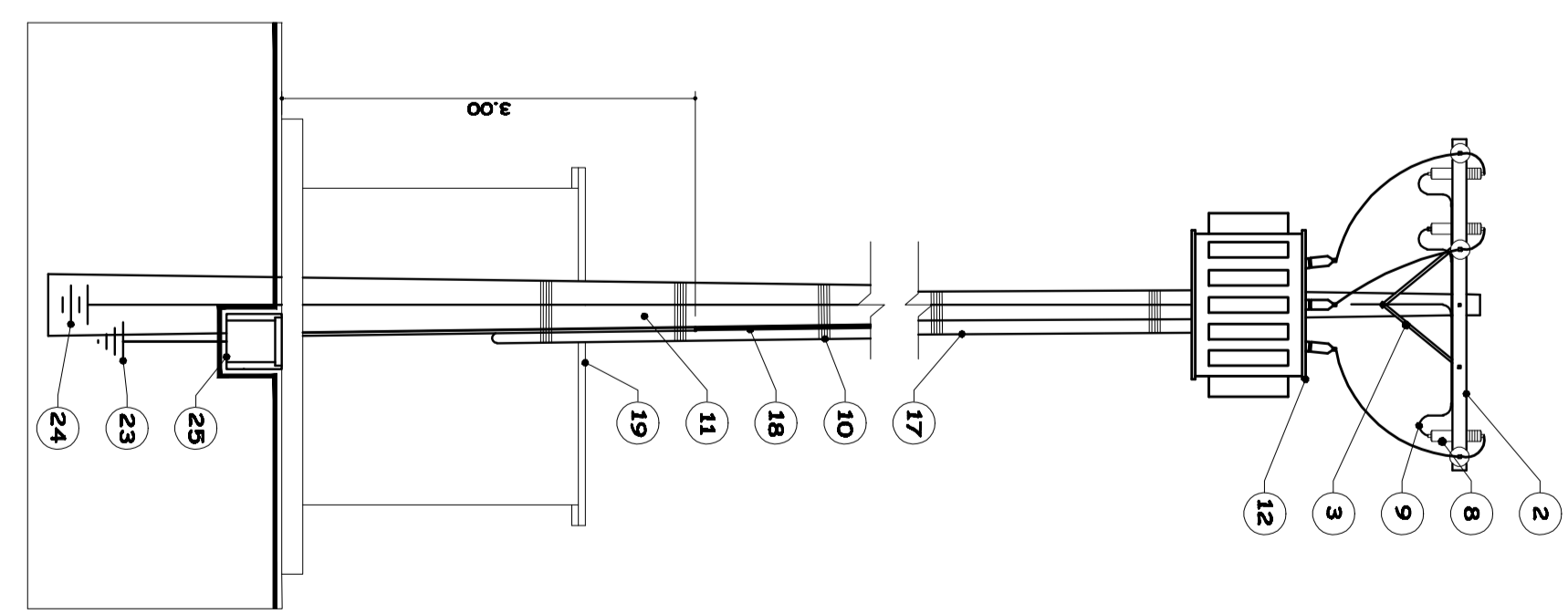
DET. ABRIGO PARA MEDIÇÃO.
Escala: 1/20



DET. ABRIGO PARA MEDIÇÃO.
Escala: 1/20



DET. CORTE AA
Escala: 1/50



DET. CORTE BB
Escala: 1/50

CARLOS EDUARDO PUPIN
B.Sc. ELETRICISTA

CREA - 52.101748-4
Rua: Teodoro Naves, 379 - Jardim Novaes
Bairro: Jardim Novaes - Jd. Novaes - Curitiba - PR
e-mail: carlos.pupin@net.com.br

Projeto 01

Projeto: Centro Educacional Municipal Frei Silvano
Local: Rua Dom Daniel Hartini, 245, Bairro Vila Nova - Água Doce - SC.
Cliente: Prefeitura Municipal de Água Doce
CNPJ: 02.723.293/0001-90
Projeto: CARLOS EDUARDO PUPIN
Data: 20/01/2014

Coordenador: CARLOS EDUARDO PUPIN
Projeto: PROJETO ELÉTRICO
Técnicos: CARLOS EDUARDO PUPIN
Desenhista: ANÍSIO