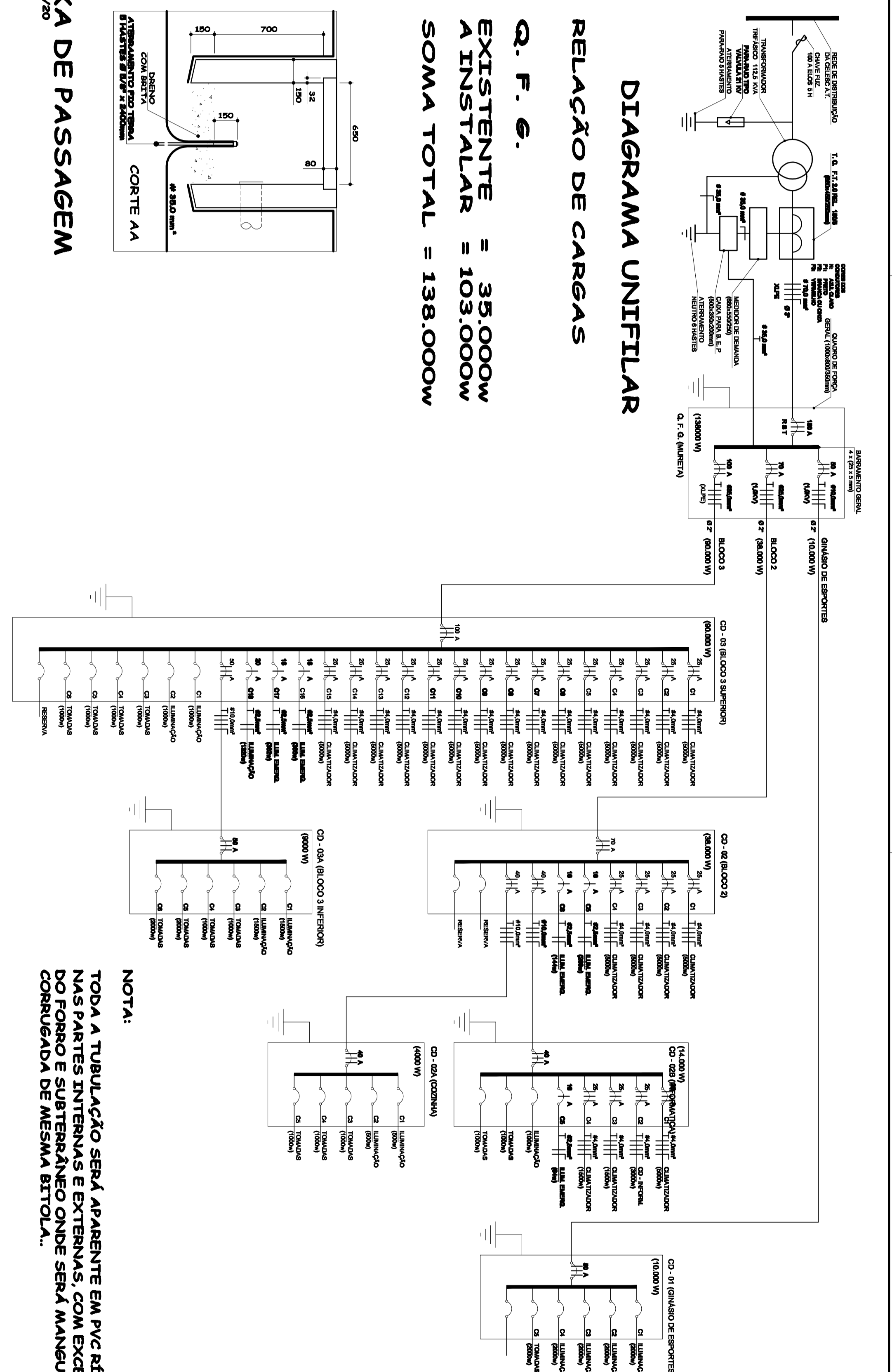


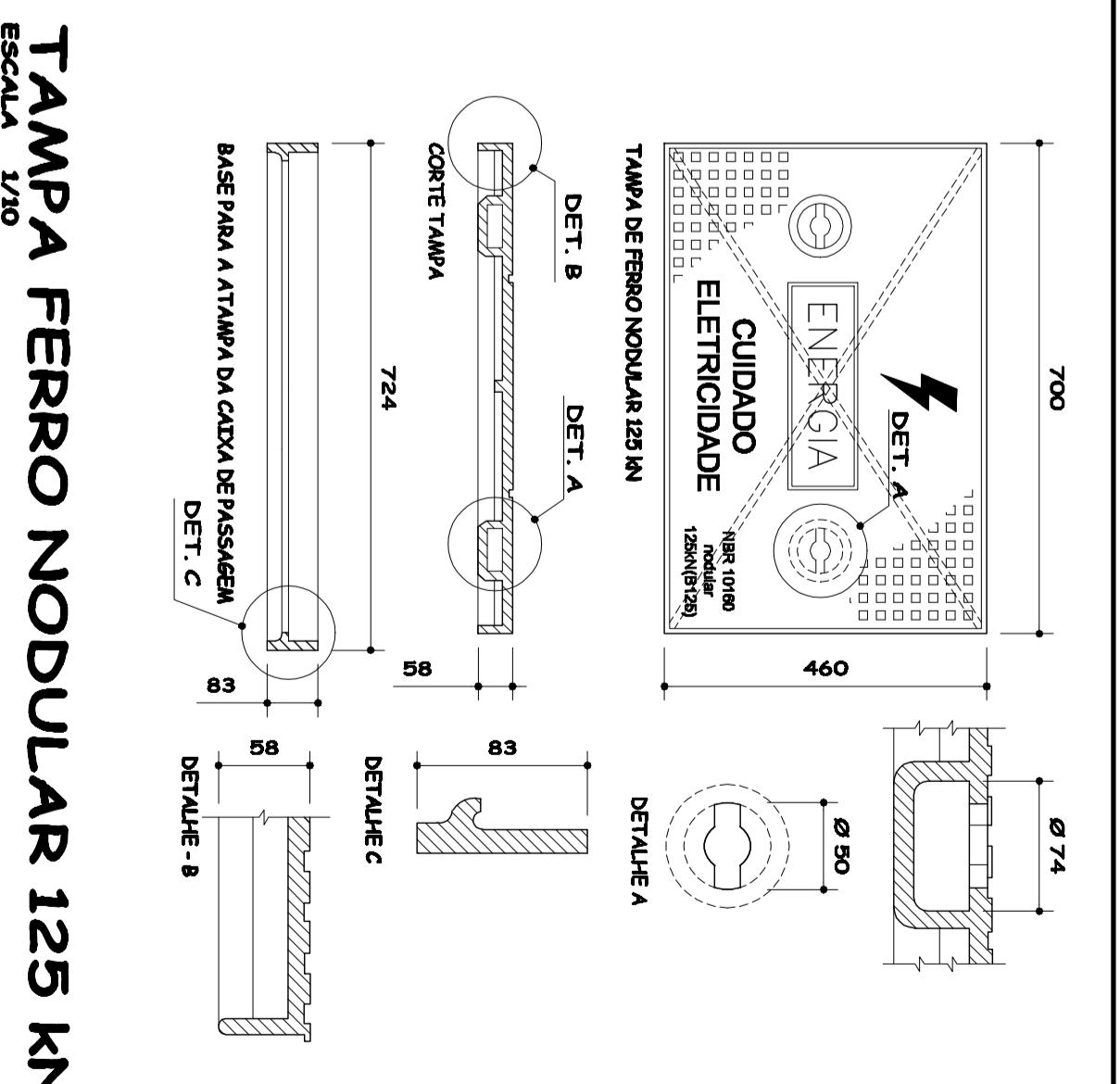
CAIXA DE INSPEÇÃO  
ESCALA 1/10

DIAGRAMA UNIFILAR  
RELAÇÃO DE CARGAS

Q. F. G.  
EXISTENTE = 35.000W  
A INSTALAR = 103.000W  
SOMA TOTAL = 138.000W



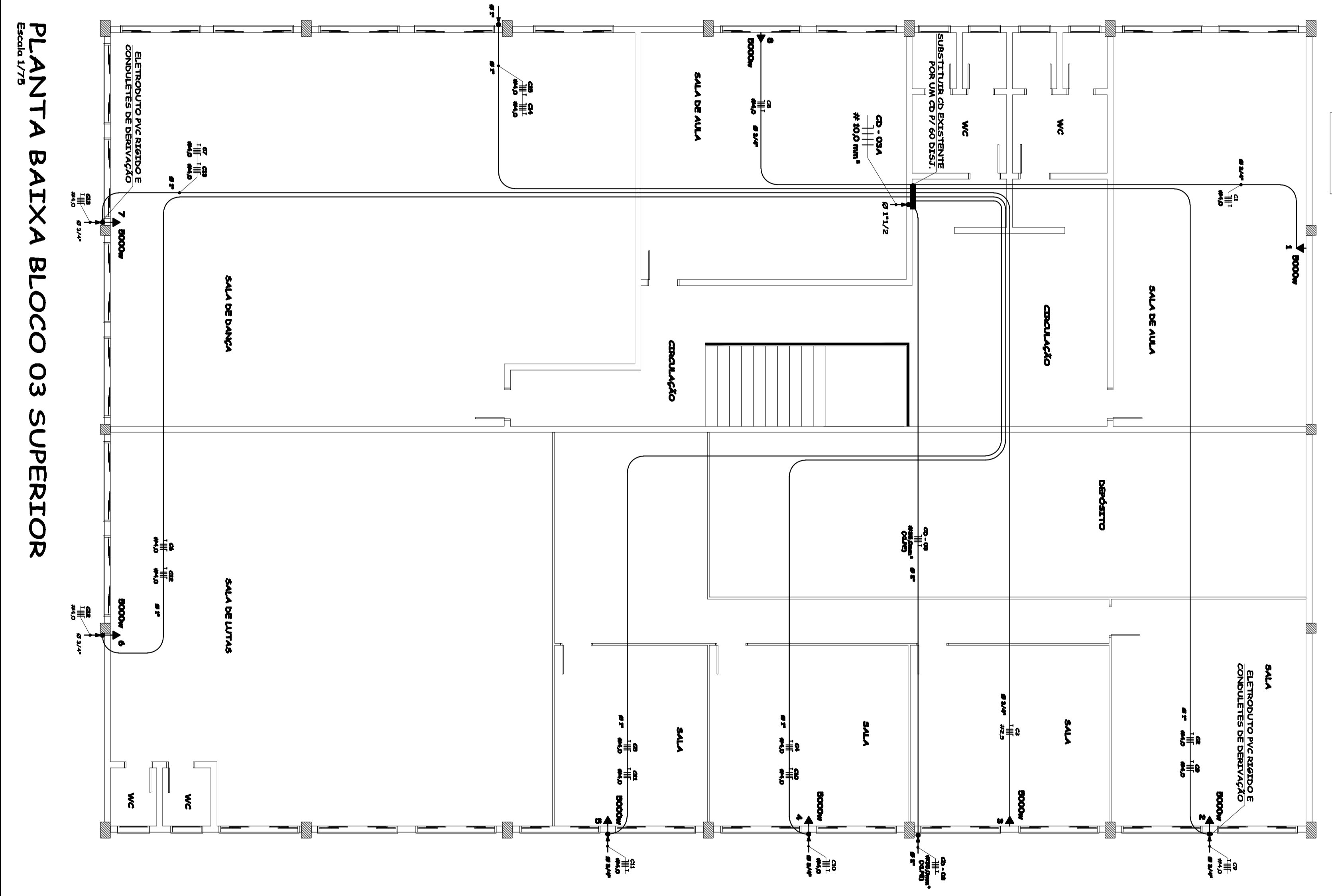
NOTA:  
TODA A TUBULAÇÃO SERÁ APARENTE EM PNC REDEDO  
NAS PARTES INTERNAS E EXTERNAS COM EXCEÇÃO  
DO FORRO E SUBTERRÂNEO ONDE SERÁ MANGUEIRA  
CORRUÇADA DE MESMA BITOLA.



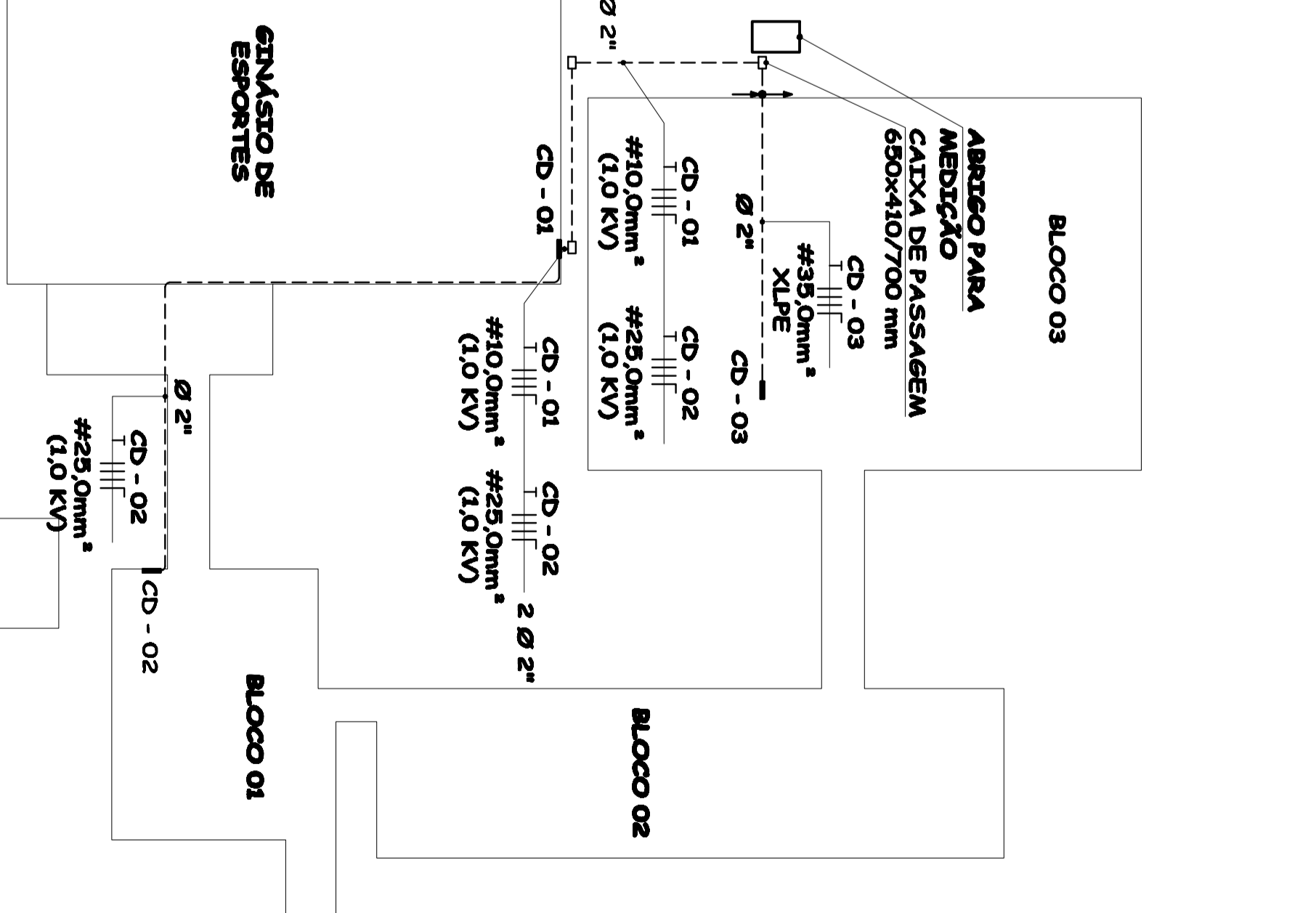
TAMPA FERRO NODULAR 125 KN  
ESCALA 1/20



PLANTA BAIXA BLOCO 03 TERREO  
ESCALA 1/75



PLANTA BAIXA BLOCO 03 SUPERIOR  
ESCALA 1/75



ALIMENTAÇÃO DOS CD'S  
ESCALA 1/100

**CARLOS EDUARDO PUPIN**  
ENR ELETRICISTA

CRÉD - 56.101/48-4  
Rua Tenente Nogueira, 379 - Jardim Alameda  
13010-100 - Ribeirão Preto - SP  
e-mail: carlos.pupin@net.com.br

**02**  
Projeto Elétrico

Centro Educacional Municipal Frei Silvano

Rua Dom Daniel Hartini, 240 - Bairro Vila Nova - Água Doce - SP  
Projeto Elétrico

Projeto: CARLOS EDUARDO PUPIN  
Téc: JANDU IZAI  
Selo: AN/30