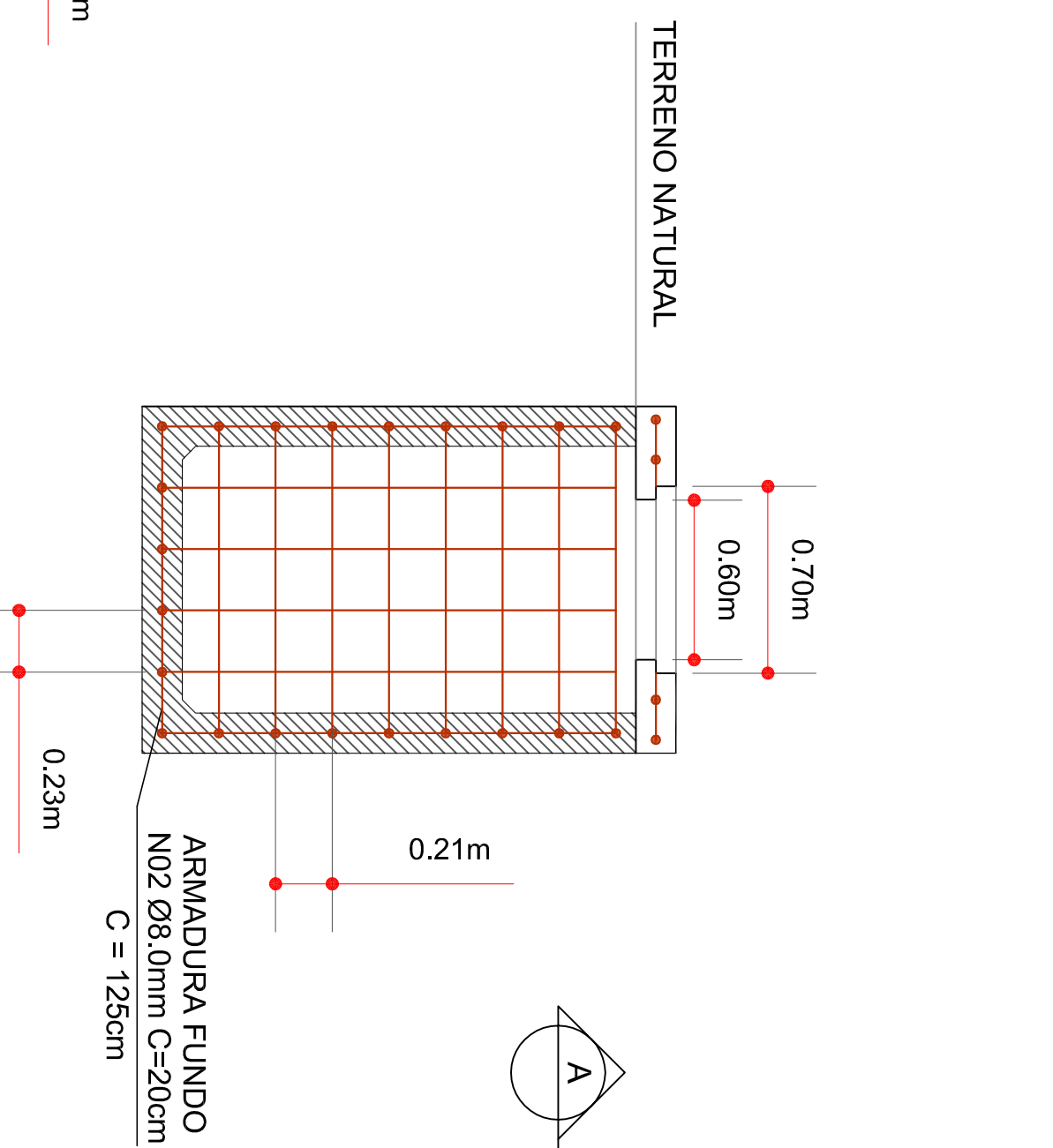
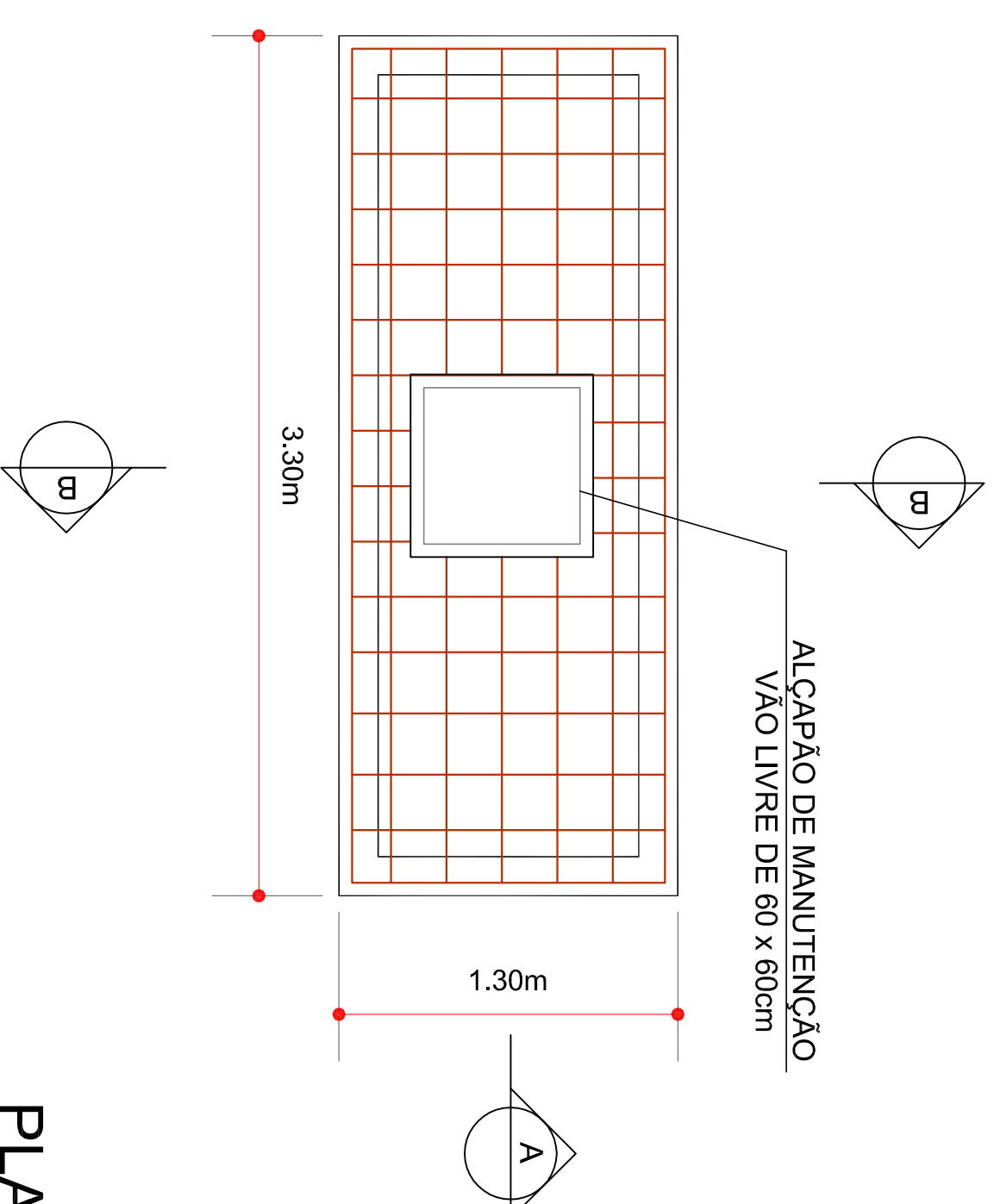


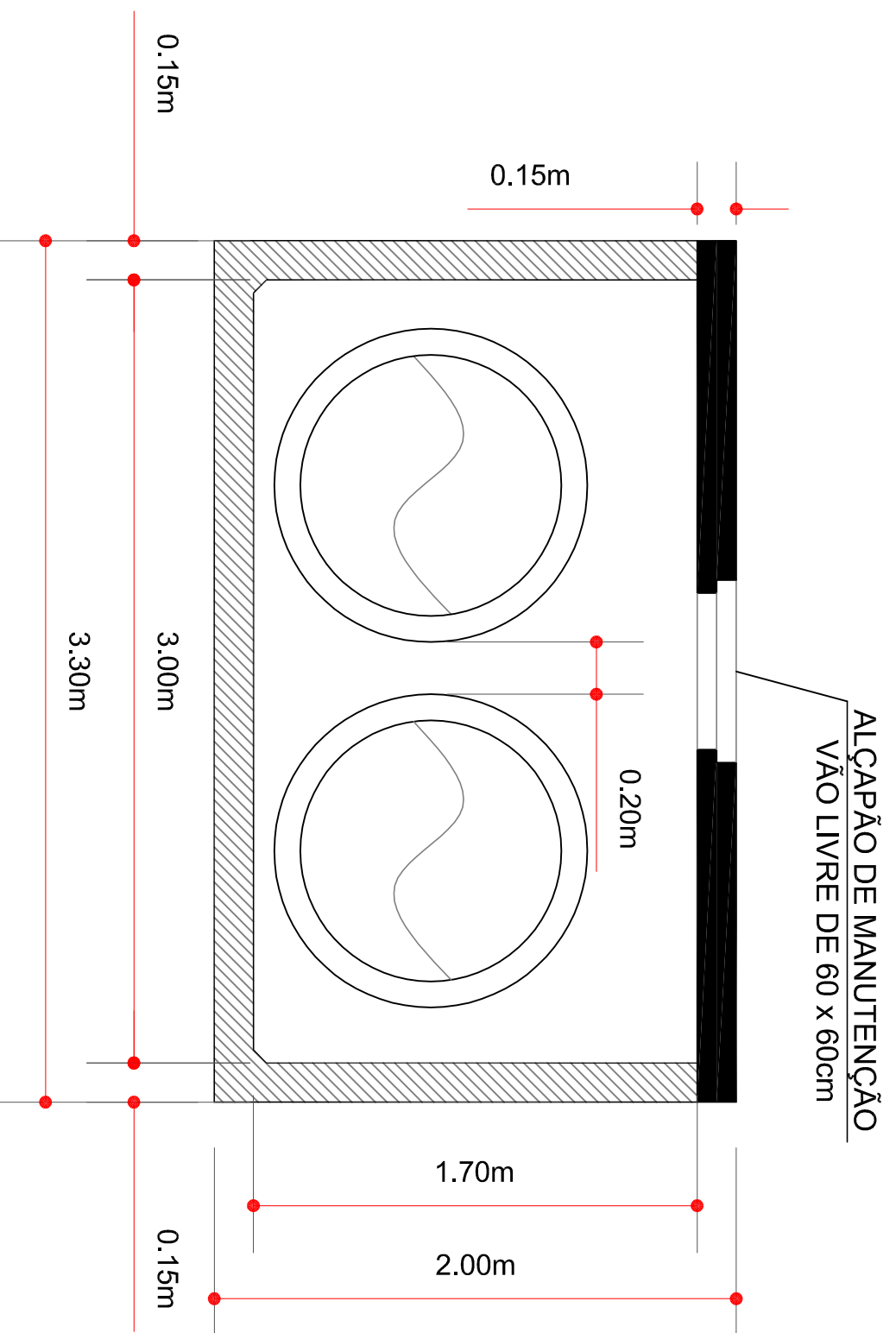
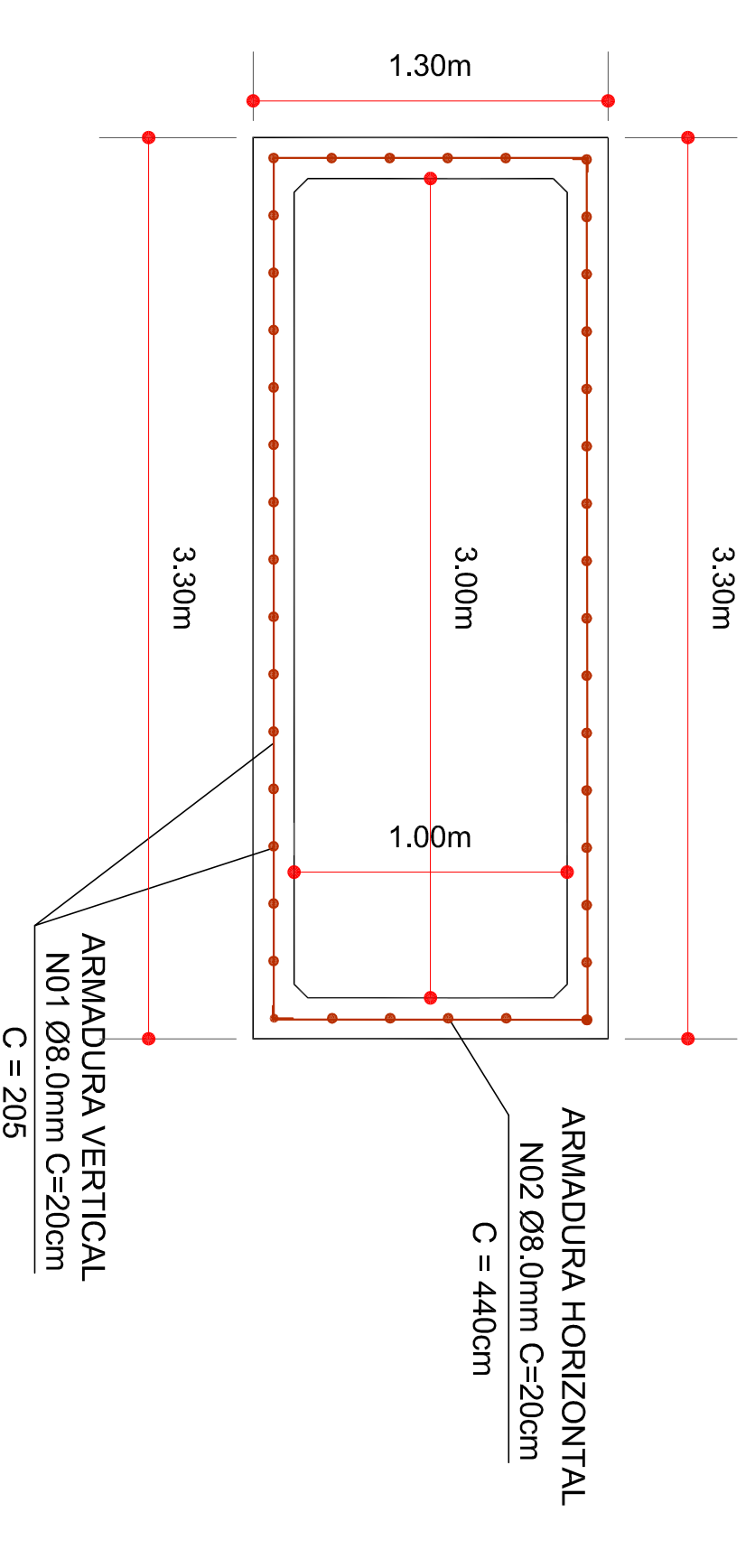
CORTE AA
Escala 1/25



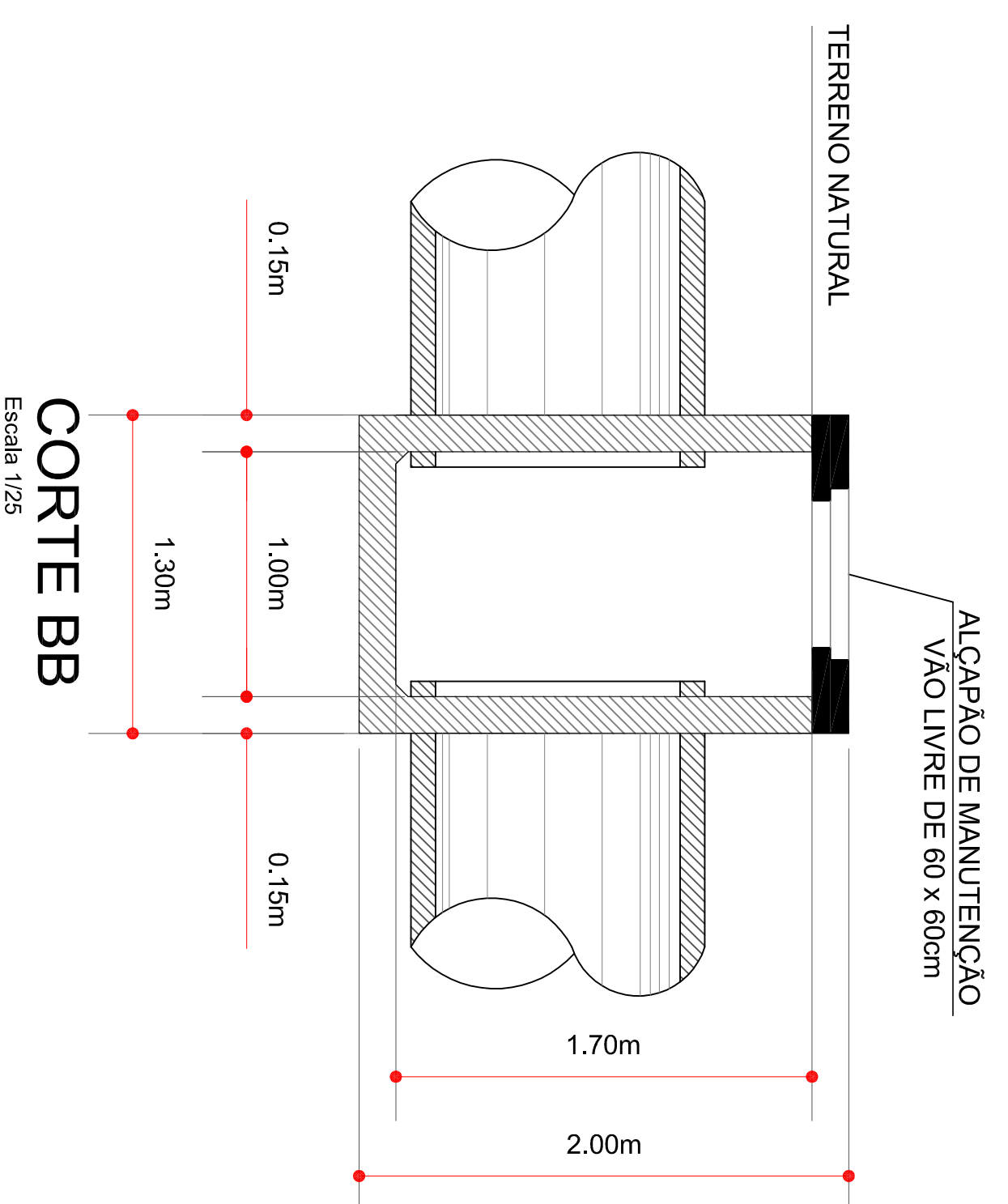
CORTE BB
Escala 1/25



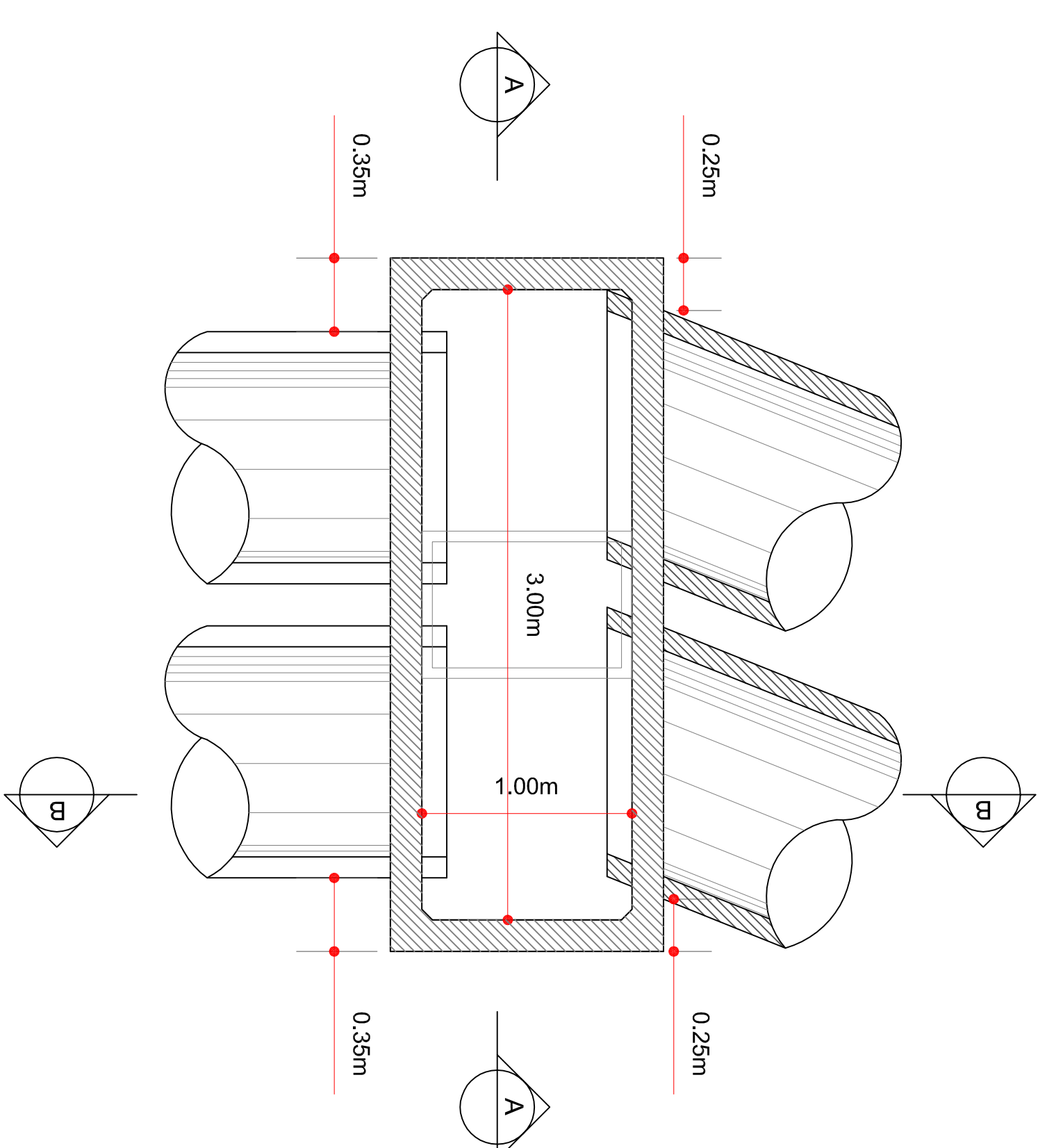
PLANTA BAIXA
Escala 1/25



CORTE AA
Escala 1/25

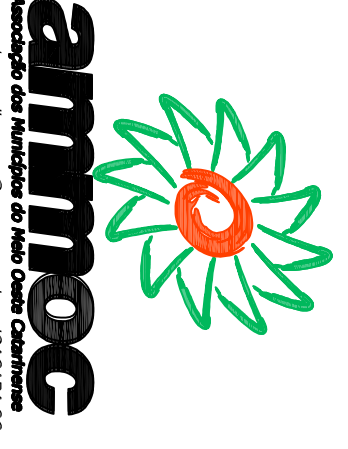


CORTE BB
Escala 1/25



PLANTA BAIXA
Escala 1/25

CONCRETO UTILIZADO 20 MPa
Volume de Concreto = 3,50 m³



Rua Roberto Frayssinval, 687 - Fátima - Fone: (49) 3522-2800 / Fax: (49) 3522-0552 - www.ammoc.com.br - email: ammoc@ammoc.com.br - CNA/CNB 85	
MUNICÍPIO DE ÁGUA DOCE - SC	
Nome: PROJETO RECUPERAÇÃO DA GALERIA DE ÁGUAS FLUVIAIS	Comunidade: PLANTA BAIXA DA CASA DE INSPEÇÃO
Referência: PROJETO RECUPERAÇÃO DA GALERIA DE ÁGUAS FLUVIAIS	DETALHE DE FERRAGEM
Local de Obra: FUNDOUS GIMNASIO MUNICIPAL DE ESPORTES	Projeto: NOVELI SPANZENZA
Qualquer alteração consulte os responsáveis técnicos	
Assinatura Responsável Técnico	Assinatura do Projeto
Projeto: DENIR MARCIZO ZULIANI - ENGRº CIVIL - CREMASC 50.806-8	Projeto: DRE: 03/03
Revisão: MICHEL ALBERTI - ENGRº CIVIL - CREMASC 80.032-6	
Execução: ANA JULIA UNGERICH - ENGRº CIVIL - CREMASC 105.295-8	
Linha de Obra: FUNDOUS GIMNASIO MUNICIPAL DE ESPORTES	
Liberação: LUIZES BALESSTRIN - ENGRº CIVIL - CREMASC 105.295-8	
Assinatura Responsável Técnico	Assinatura do Projeto