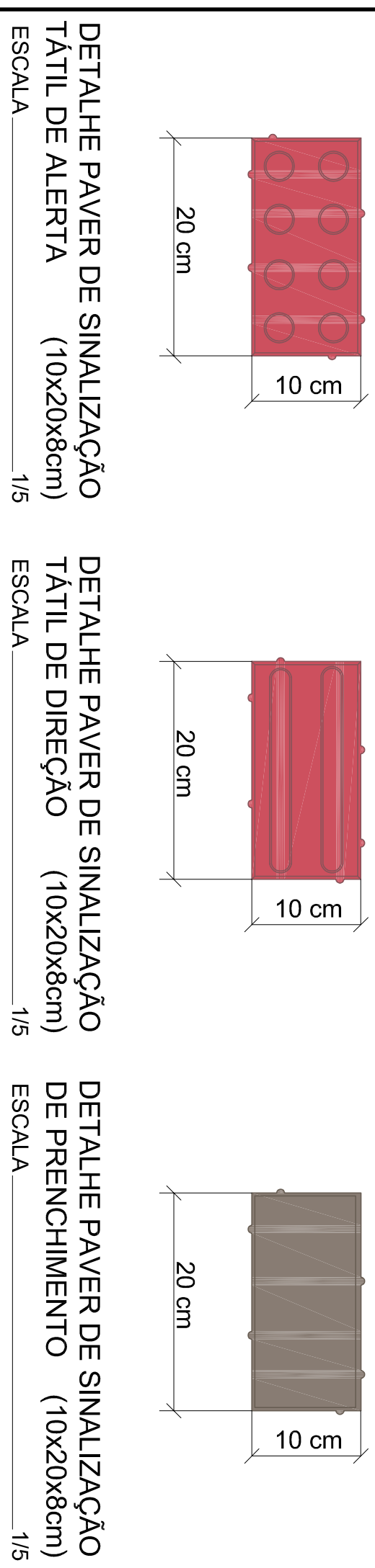


Observações

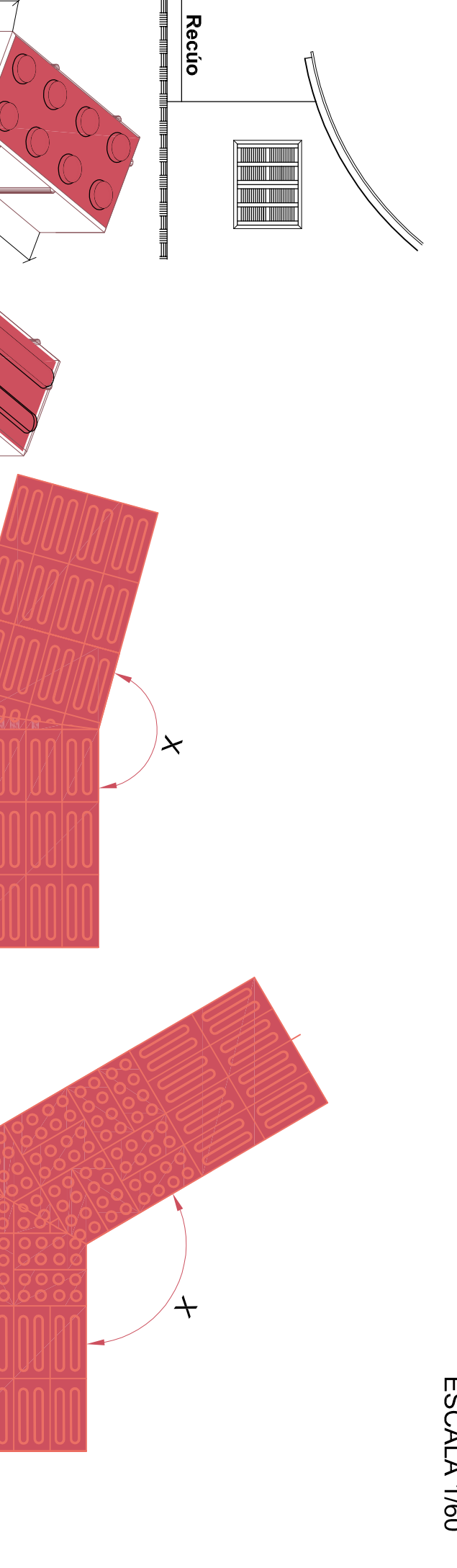
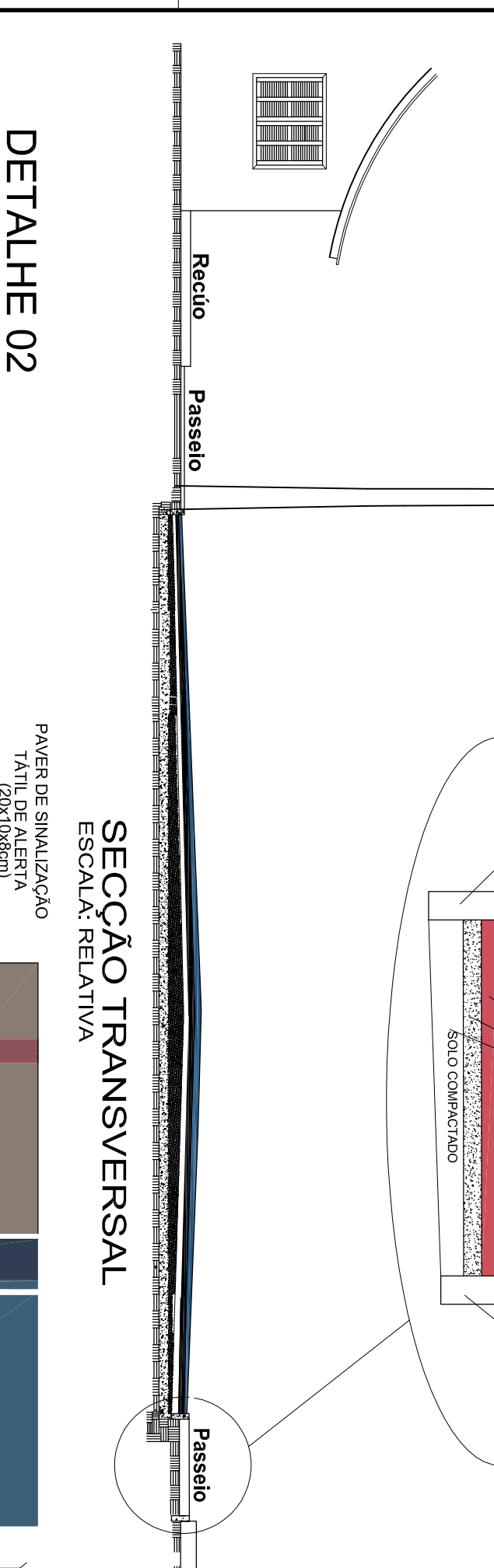
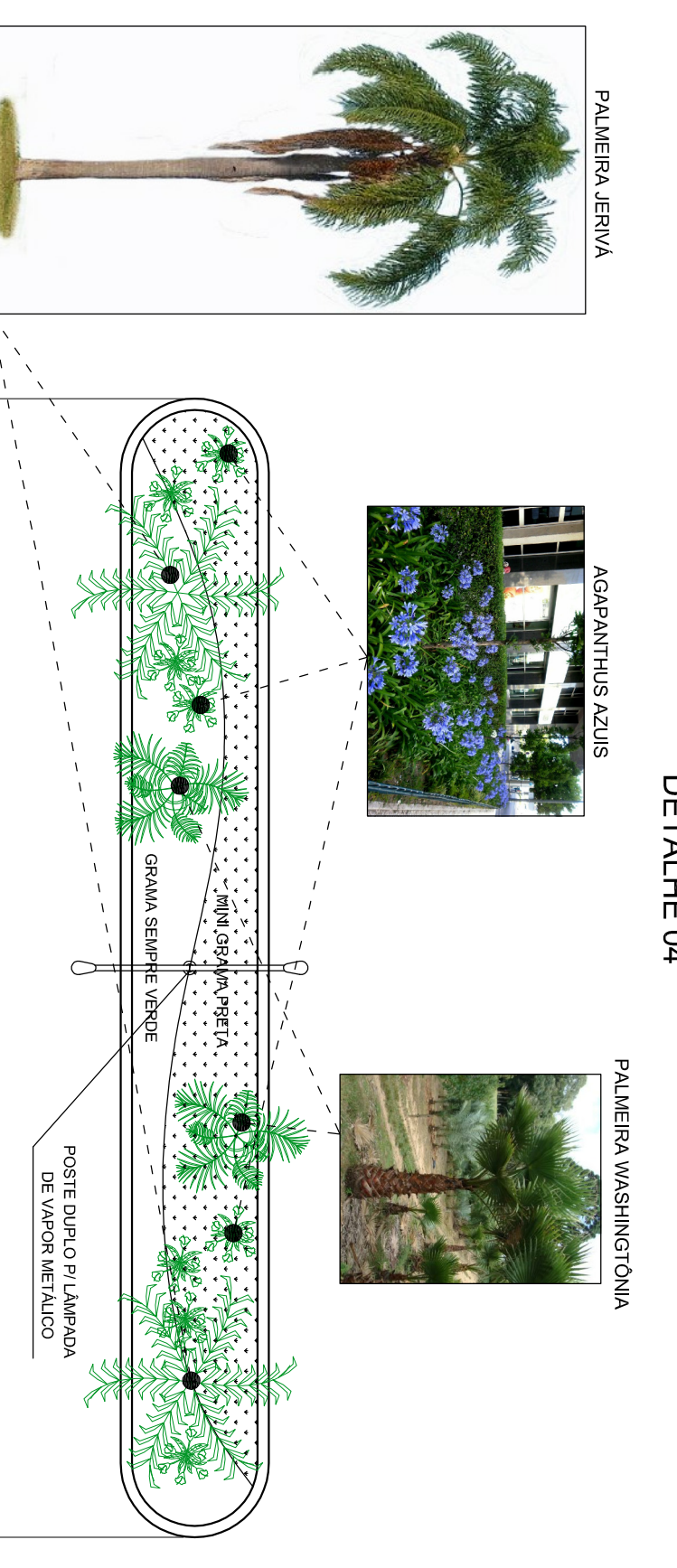
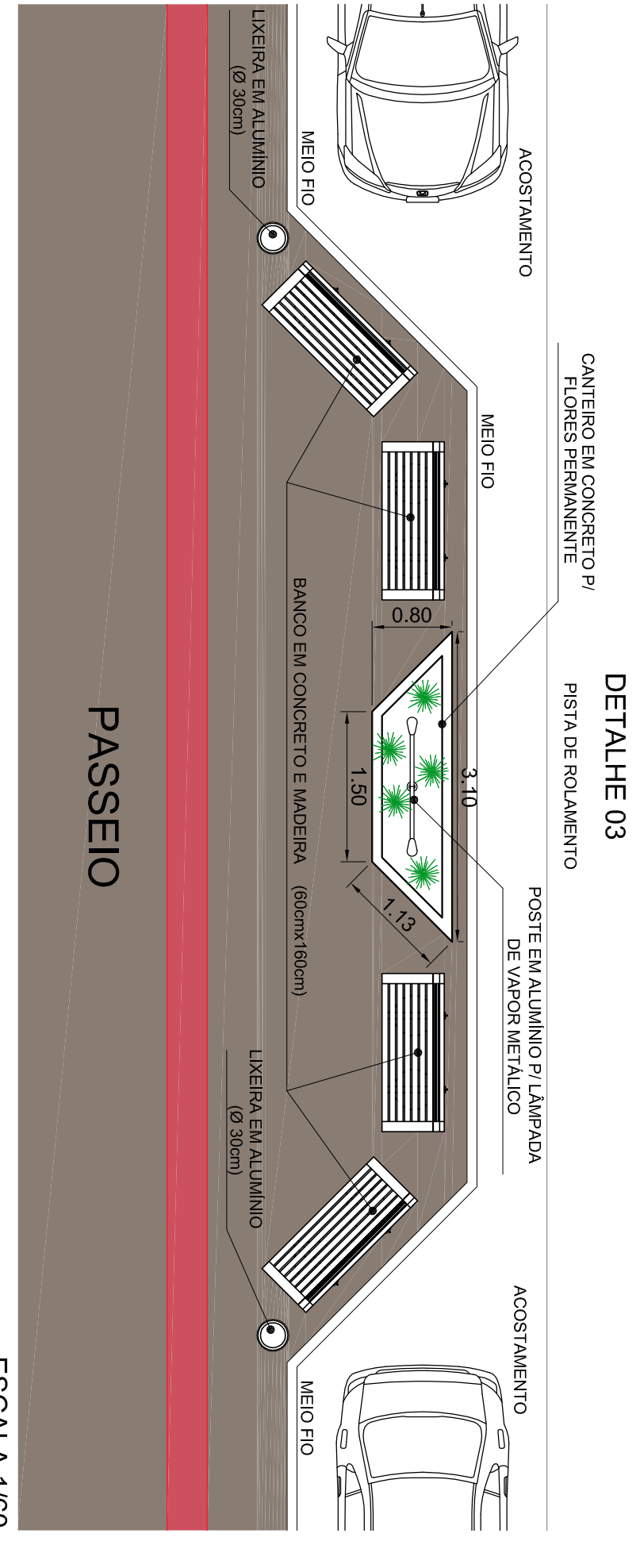
- Resistência característica do concreto FCK = 15 MPa.
- Deverá ser apresentado o laudo técnico dos corpos de prova do concreto utilizado nos blocos.
- Em acessos de garagens de residências deverá ser executado o rebordo de calçada, conforme detalhe.

PLANTA DE PAVIMENTAÇÃO DE CALÇADAS
Escala 1/400

Obs.: Espaçamento entre as estacas de 20 em 20 m



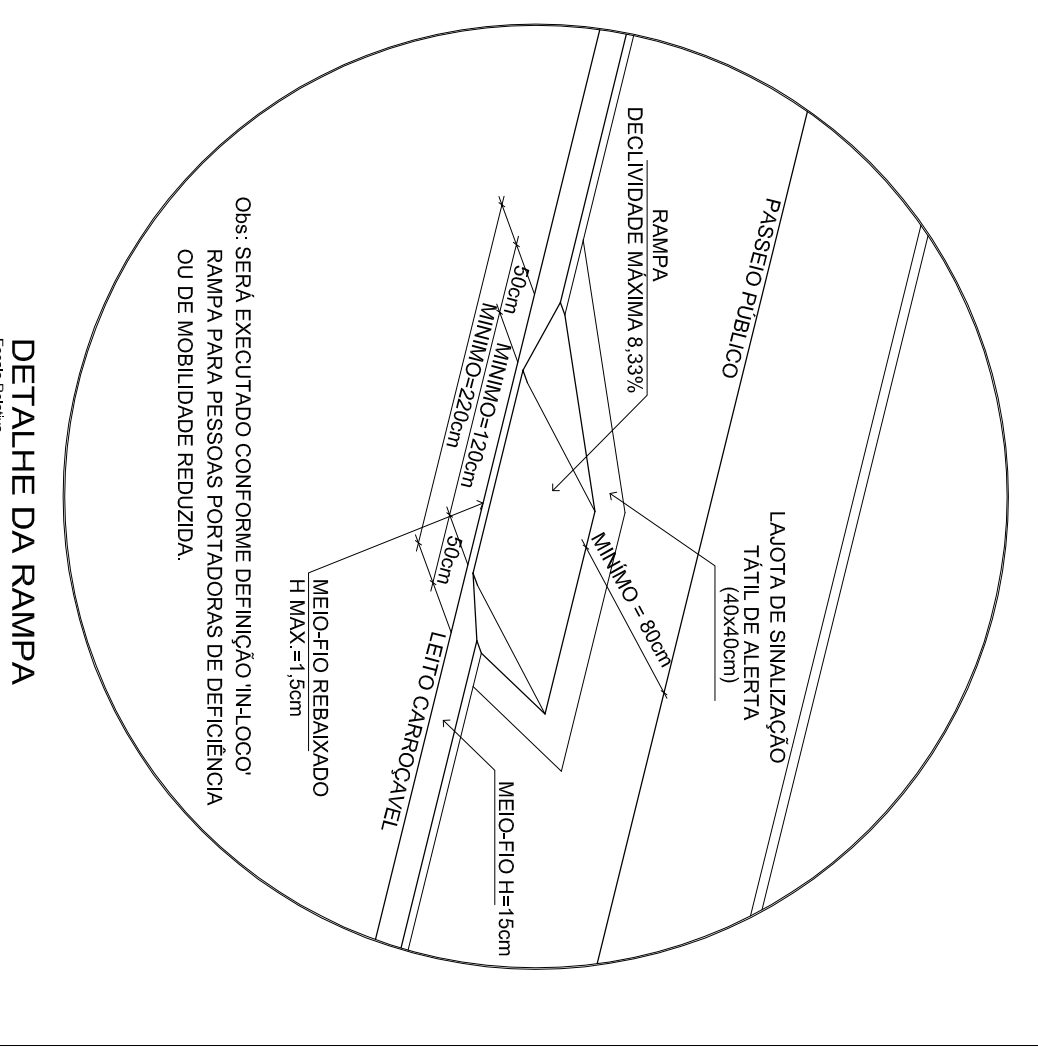
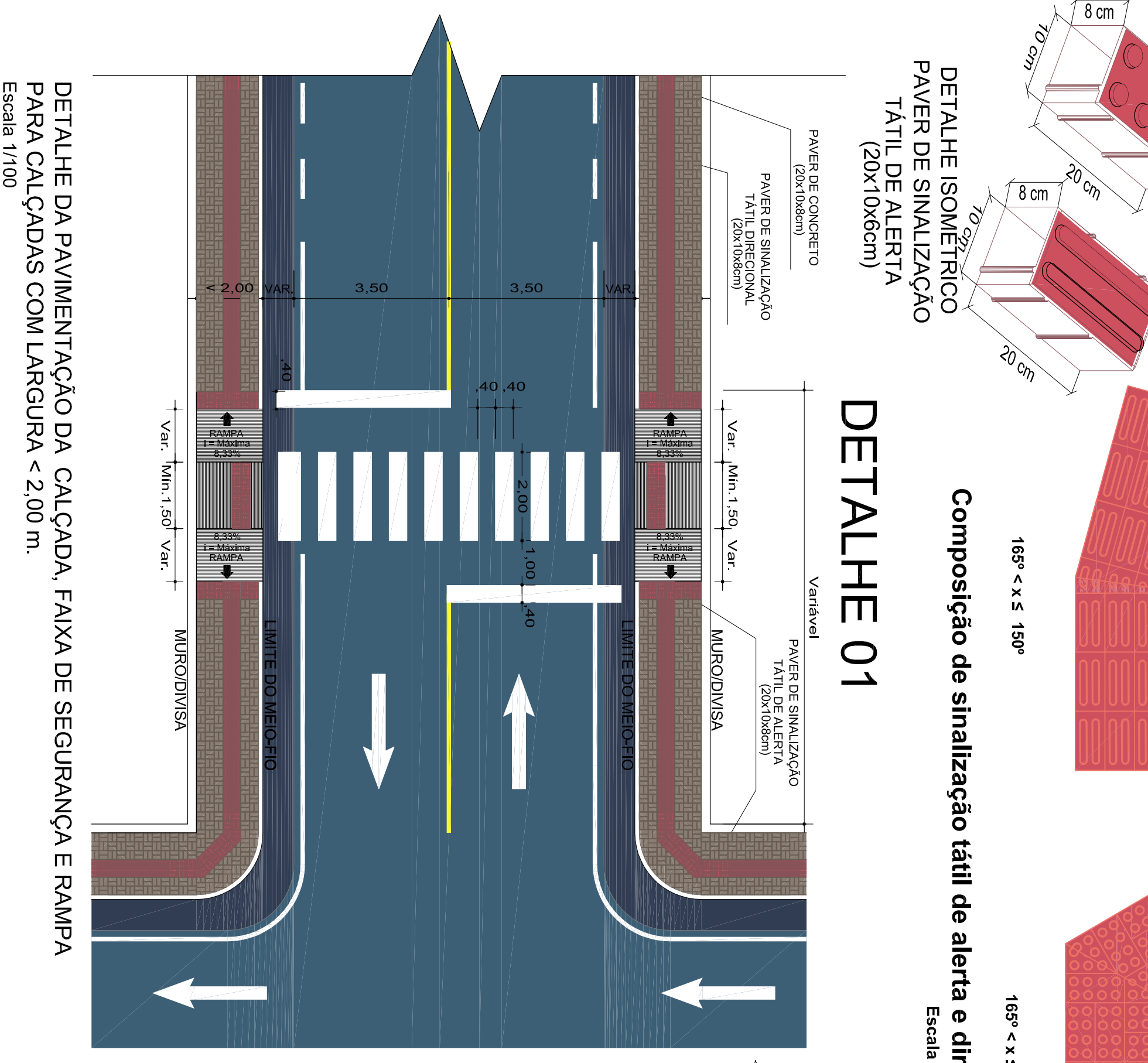
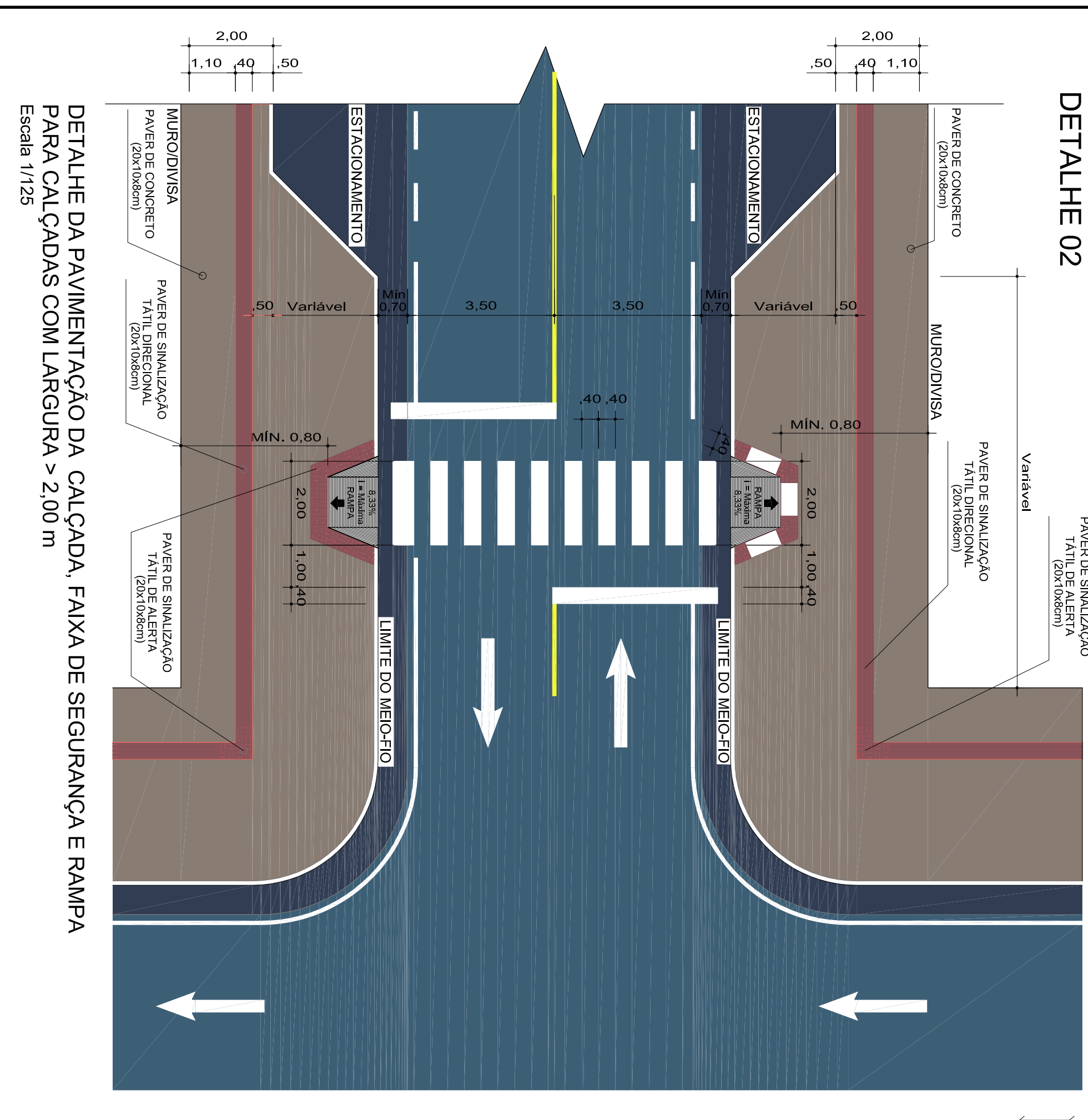
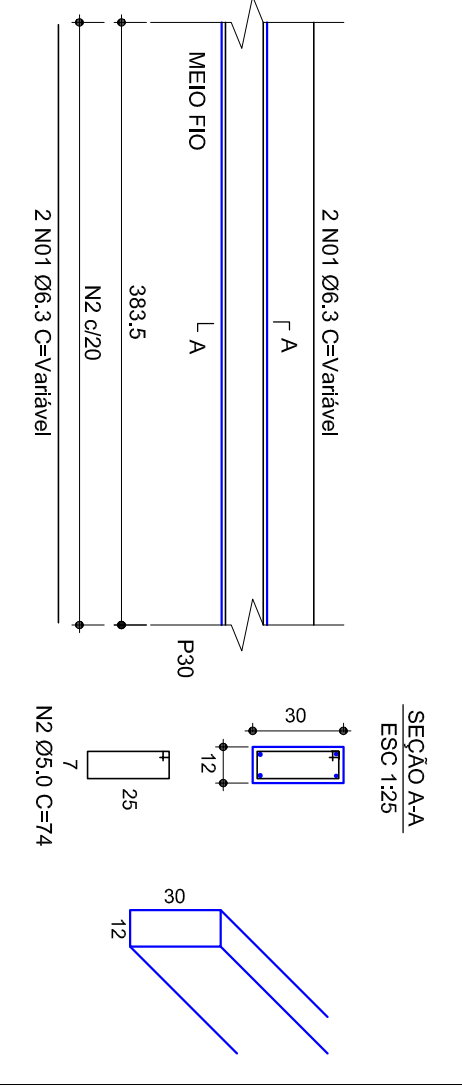
DETALHE DA PAVIMENTAÇÃO DO PASSEIO



Composição de sinalização tátil de alerta e direcional - Exemplos de mudanças de direção

Escala 1/15

MEIO FIO MOLDADO IN LOCO



ZONA DE ZEROS

-ESTATÍSTICA FINAL QUANTITATIVOS-
ESTACA 125+0.000 ATÉ 156+0.000

- EXTENSÃO DOS PASSEIOS A EXECUTAR =	310,00 m
- LARGURA DOS PASSEIOS =	Conf. planta baixa
- ÁREA DOS PASSEIOS A EXECUTAR PAVER TÁTIL =	242,62 m²
- ÁREA DOS PASSEIOS A EXECUTAR PAVER SIMP-ES =	1.478,16 m²
- MEIO FIO INTERNO A EXECUTAR =	607,00 m
- MEIO FIO EXTERNO A EXECUTAR =	606,00 m



PREFEITURA MUNICIPAL DE ÁGUA DOCE - SC

Nome	PAVIMENTAÇÃO DE CALÇADAS PÚBLICAS	Contrato	PLANO DE MANUTENÇÃO DE PAVIMENTAÇÃO DE CALÇADAS PÚBLICAS
Realizante	PAVIMENTAÇÃO DE CALÇADAS PÚBLICAS	Execução	PAVIMENTAÇÃO DE CALÇADAS PÚBLICAS
Local de Obra	Av. DA INDEPENDÊNCIA - ÁGUA DOCE - SC	Previdência	sem Benefício

Projeto	Autarquia Responsável Técnico	Assinatura Projeto
DENIR NARCIZO ZULIAN - ENG. CIVIL - CREMASC 80.805-8 MICHEL ALBERTI - ENG. CIVIL - CREMASC 80.032-6 ANA JULIA UNGERICH - ENG. CIVIL - CREMASC 105.298-8	DENIR NARCIZO ZULIAN - ENG. CIVIL - CREMASC 80.805-8 MICHEL ALBERTI - ENG. CIVIL - CREMASC 80.032-6 ANA JULIA UNGERICH - ENG. CIVIL - CREMASC 105.298-8	DENIR NARCIZO ZULIAN - ENG. CIVIL - CREMASC 80.805-8 MICHEL ALBERTI - ENG. CIVIL - CREMASC 80.032-6 ANA JULIA UNGERICH - ENG. CIVIL - CREMASC 105.298-8