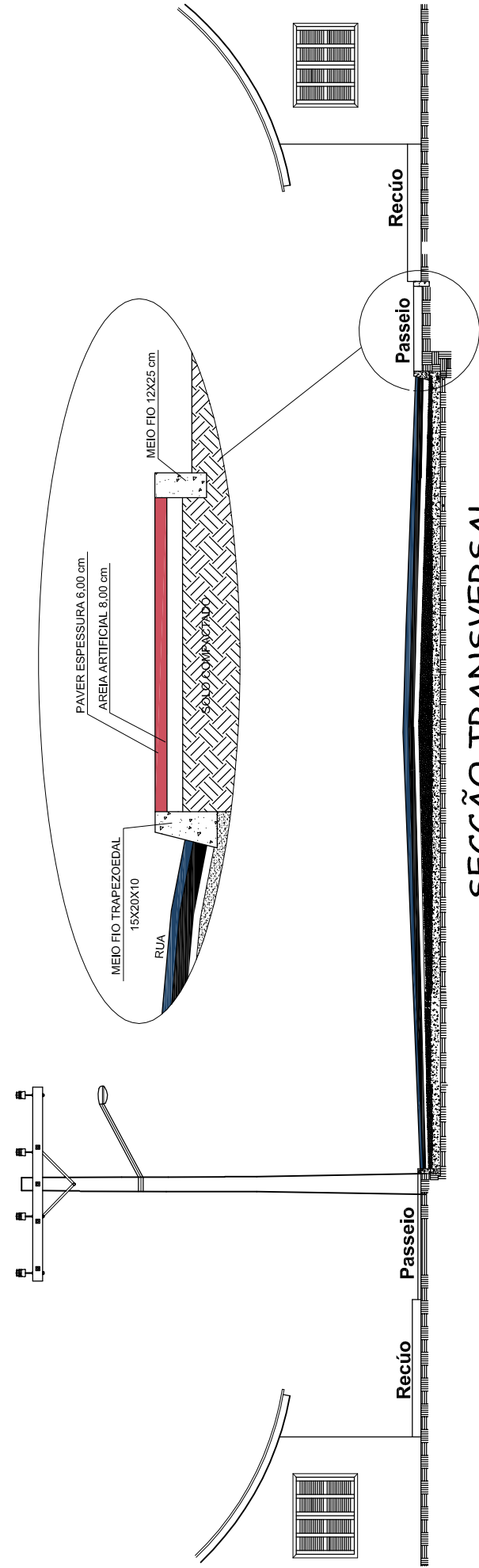
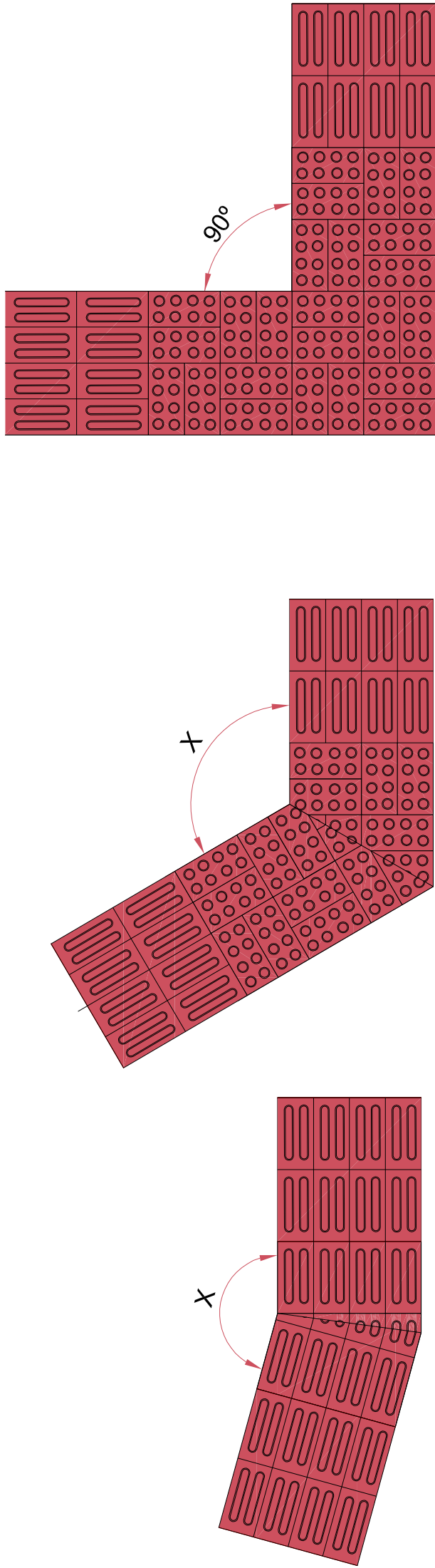


DETALHE DA PAVIMENTAÇÃO DO PASSEIO



SEÇÃO TRANSVERSAL
Escala: 1/125



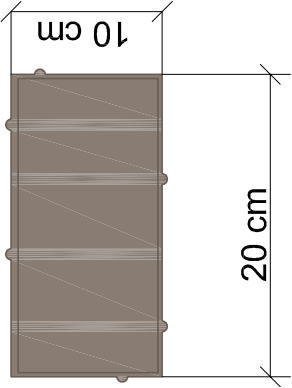
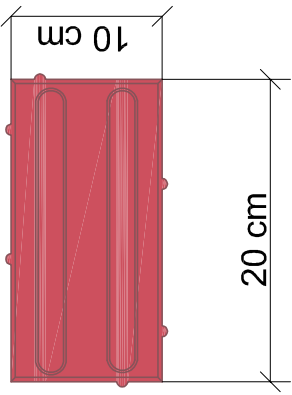
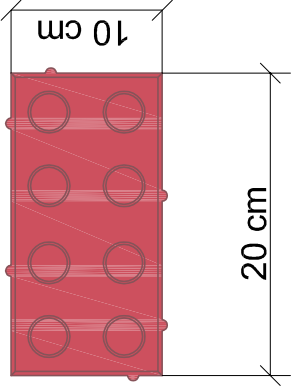
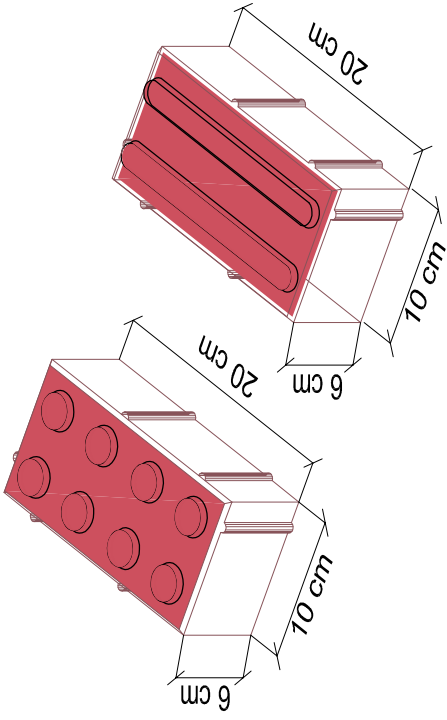
Composição de sinalização tátil de alerta e direcional - Exemplos de mudanças de direção
Escala 1/15

ESTATÍSTICA FINAL QUANTITATIVOS

OPP - ESTACA 4+5,687

- EXTENSÃO DOS PASSEIOS A EXECUTAR = 91,44 m
- LARGURA DOS PASSEIOS = 1,20 m
- ÁREA DOS PASSEIOS A EXECUTAR = 109,73 m²
- MEIO FIO EXTERNO A EXECUTAR (12x25) = 92,00 m

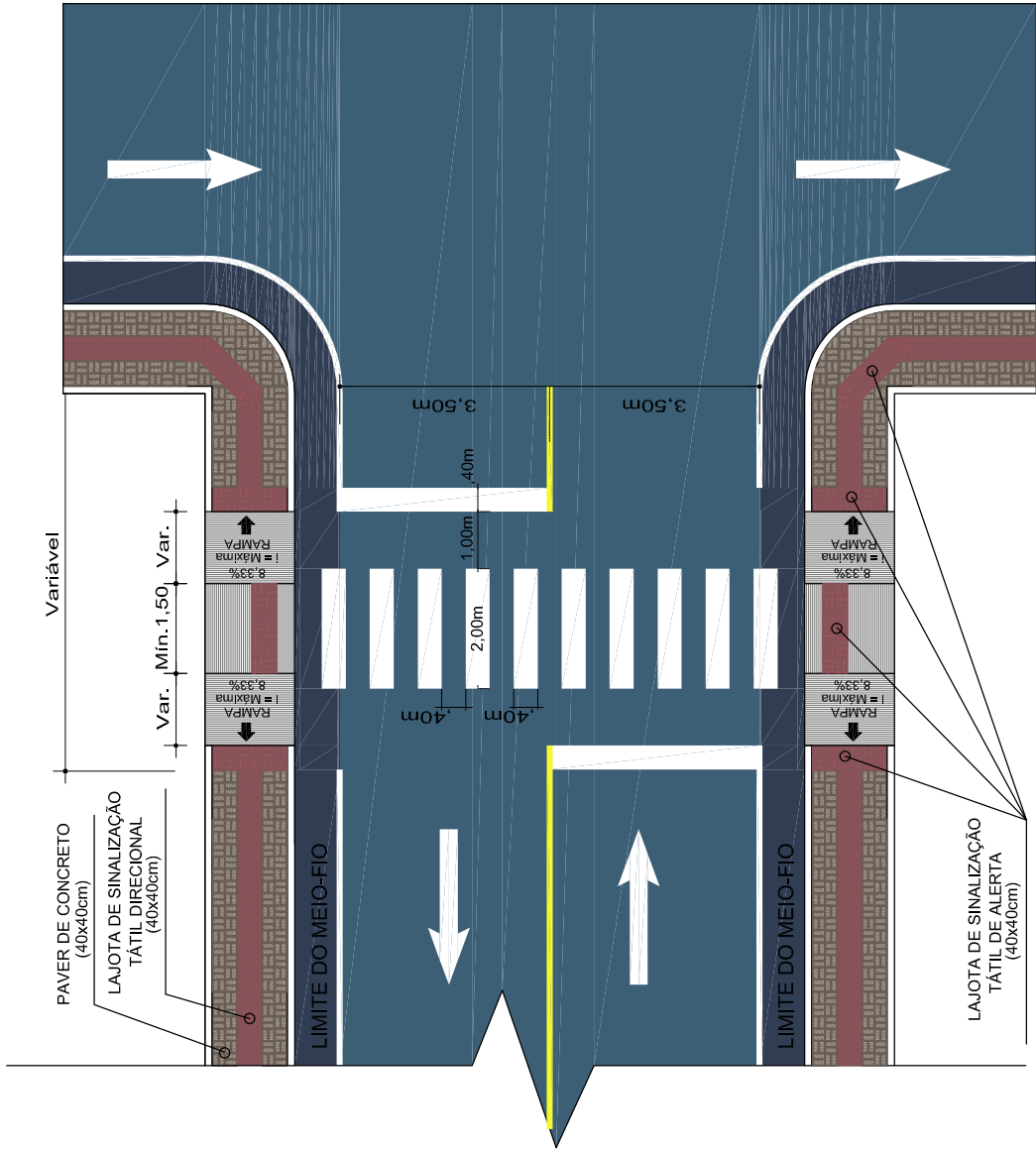
Modulação do Piso



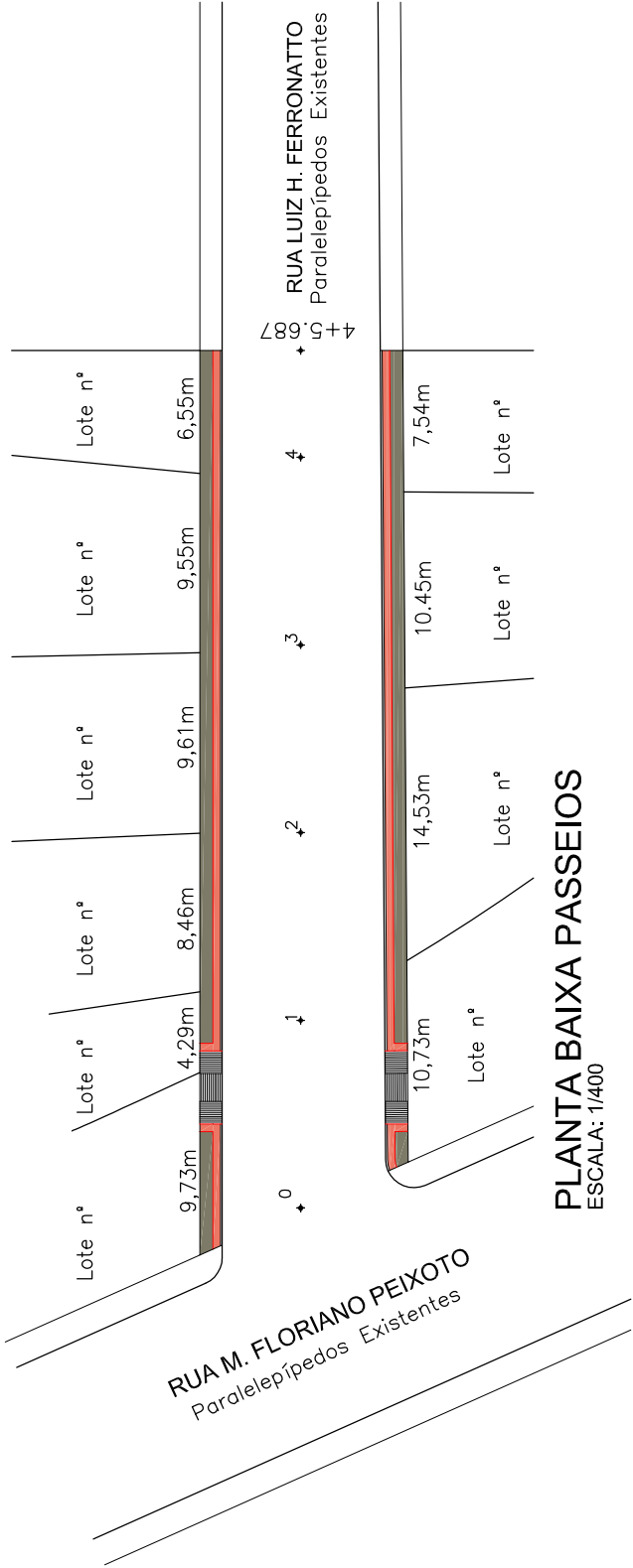
DETALHE PAVER DE SINALIZAÇÃO
TÁTIL DE ALERTA (10x20x8cm)
ESCALA 1/5

DETALHE PAVER DE SINALIZAÇÃO
TÁTIL DE DIREÇÃO (10x20x8cm)
ESCALA 1/5

DETALHE PAVER DE SINALIZAÇÃO
DE PREENCHIMENTO (10x20x8cm)
ESCALA 1/5

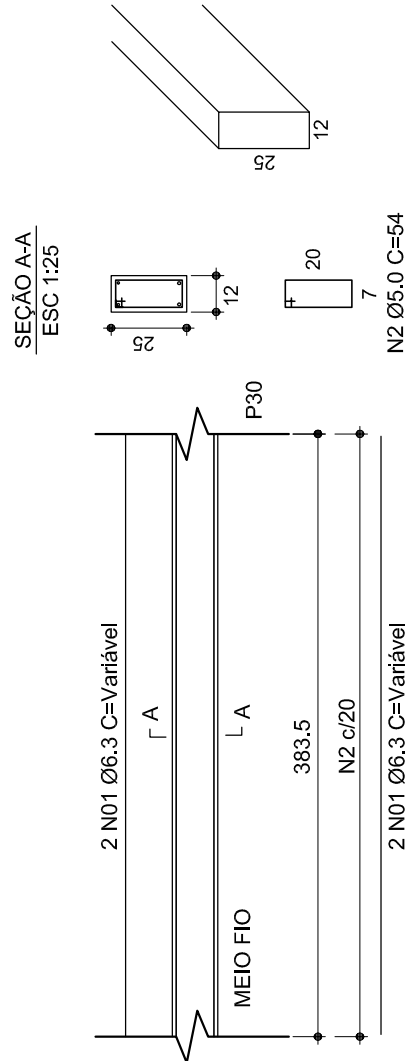


DETALHE DA PAVIMENTAÇÃO DA CALÇADA, FAIXA DE SEGURANÇA E RAMPA
PARA CALÇADAS COM LARGURA < 2,00 m.
Escala 1/125



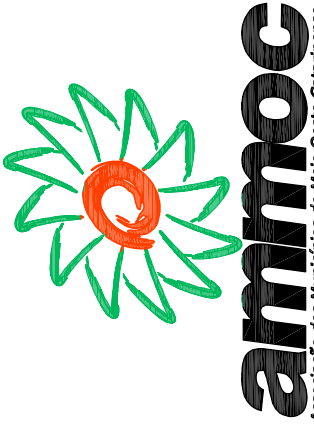
PLANTA BAIXA PASSEIOS
ESCALA: 1/400

MEIO FIO MOLDADO IN LOCO
1:50



SEÇÃO A-A
ESC 1:25

Rua Roberto Tompowski, 65, 2º andar - Tel: 49 3522 2800 Fax: 35220235 www.ammoc.com.br e-mail: ammoc@ammoc.com.br - JOTA-PAVER SC



PREFEITURA MUNICIPAL DE ÁGUA DOCE - SC

Obra:	PAVIMENTAÇÃO DE CALÇADAS PÚBLICAS
Referência:	PAVIMENTAÇÃO CALÇADAS
Local da Obra:	RUA LUIZ H. FERRONATTO - ÁGUA DOCE - SC
Qualquer alterações consulte os responsáveis técnicos	
Assinatura Responsável Técnico	Assinatura Prefeito

Projeto:	DENIR NARCIZO ZULIAN - ENG. CIVIL - CREA/SC 50.805-8 MICHEL ALBERTI - ENG. CIVIL - CREA/SC 80.032-6 ANA JULIA UNGERICH - ENG. CIVIL-CREA/SC 105.295-8
Desenho:	KLERTON
Data:	NOV. / 2013
Escala:	INDICADA(S)
Área Total:	INDICADA (S)
Projeto:	PAS
01/01	