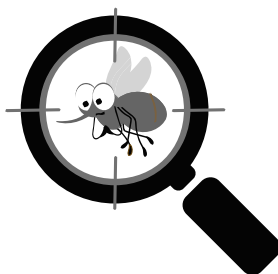


Com 10 minutos por semana, você ajuda a deixar sua família mais segura!

DETETIVES DA DENGUE



	ANOTE O DIA E O MÊS NESTA LINHA 						
	Caixas d'água vedadas						
	Calhas totalmente limpas						
	Galões, tonéis, poços e tambores bem fechados						
	Pneus sem água e em lugares cobertos						
	Garrafas vazias e baldes com a boca para baixo						
	Ralos limpos e com tela						
	Ar-condicionado com bandeja limpa e sem água						
	Bandejas de geladeira sem água						
	Pratos de vasos de planta com areia até a borda						
	Bromélias e outras plantas sem acúmulo de água						
	Vasos sanitários sem uso sempre fechados						
	Lonas de coberturas bem esticadas para evitar poças						
	Piscinas e fontes sempre bem fechadas						

Poste e marque a [@educacao.aguadoce](https://www.instagram.com/educacao.aguadoce) nas redes sociais com a hashtag **#ÁguaDoceContraADengue** para incentivar mais pessoas a eliminar os focos do mosquito.

Nos acompanhe nas redes sociais



Secretaria de Educação, Cultura e Esporte de Água Doce





ÁGUA DOCE CONTRA A DENGUE

Fique atento aos **sintomas mais frequentes**: febre alta, dor no corpo e nas articulações, dor atrás dos olhos, mal-estar, dor de cabeça ou manchas vermelhas no corpo.



Em caso de suspeita de dengue, aumente imediatamente a **hidratação**. Um adulto com dengue deve beber mais de 6 litros de água por dia. Use sempre o **repelente**.

Caso necessite atendimento, procure a **Unidade Básica de Saúde da Família** mais perto da sua casa. É neste lugar que você vai encontrar o suporte necessário.



Prefeitura de
Água Doce